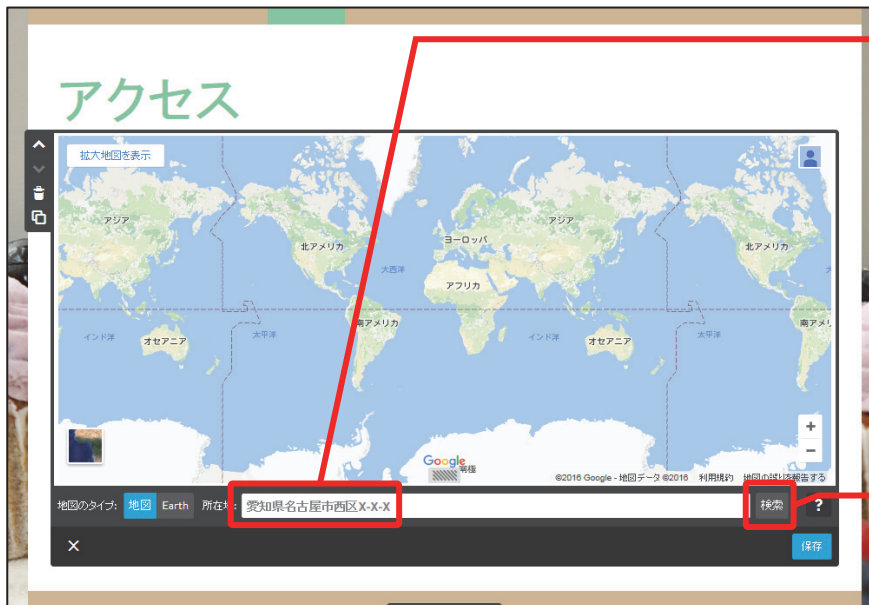


2 [マップ] の地図を自店の住所に変更する

[マップ] の地図を、自店の住所に変更しましょう。



① マップで表示したい住所を、左図の欄内に入力します。

※ 図の住所は例です。自店の住所を入力してください。

② [検索] をクリックします。



③ 入力した住所の地図が表示されます。

※ 写真地図に変更したい場合は [Earth] をクリックします。

④ [保存] をクリックします。

● 余白を挿入する

① 挿入した [マップ] のすぐ下に、[20] (px) 分のコンテンツ [余白] を挿入しましょう。

1-4 表の作成

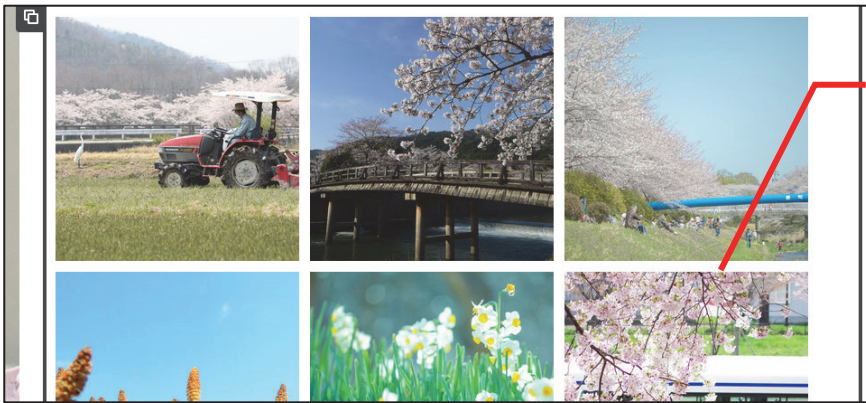
本項ではコンテンツ [表] について学習します。

1 コンテンツ [表] の挿入

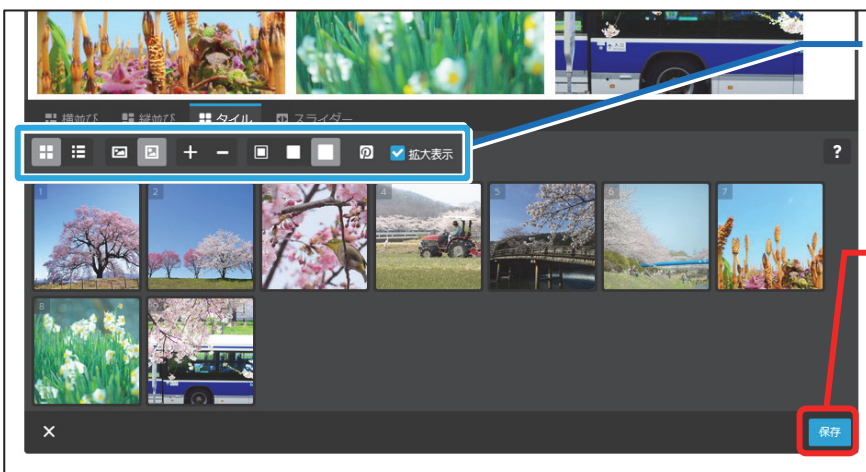
表を挿入する手順です。

挿入した [余白] の下に、コンテンツ [表] を挿入してみましょう。





⑦ 画像の間隔が
広くなりました。



※ 他の編集ボタンに
ついては P.30 の
【参考】を参照

⑧ [保存] を
クリックします。



⑨ フォトギャラリー
が編集されました。

【参考】フォトギャラリーのその他の編集アイコン

フォトギャラリーで、表示方法に [タイル] を選んだ場合の編集アイコンについては、次のとおりです。



	編集画面内で タイル状に表示する		編集画面内で リスト形式で表示する
	画像一覧で、画像を 元の比率で表示		画像一覧で、画像の端を 削って正方形にして表示
	画像を拡大		画像を縮小
	画像に枠線をつける		
	画像の間隔を狭くする		画像の間隔を広くする
	Pinterest での シェアを許可する		
	閲覧者が一覧内の画像を クリックすると その画像が拡大表示され ようにする		

1-6 フォームの編集

コンテンツ [フォーム] は、お問い合わせやアンケートなどのように、閲覧者が情報を送信するための入力欄です。

なお、レイアウトの多くは、「お問い合わせ」というページが初めから用意されていて、その中にコンテンツ [フォーム] が挿入された状態になっています。

本項では [フォーム] の編集手順を学習します。

1 フォームの編集画面を表示する

フォームの編集画面を表示してみましょう。



① フォーム内をクリックします。



② フォームの編集画面が表示されます。

※ フォーム内は、さらに細かく項目が分かれています。
(図の青枠部分)
各項目は追加・削除・編集できます。

2 [フォーム] の編集

コンテンツ [フォーム] 内を編集する手順です。

フォーム内の [メッセージ] の欄の上に、1 行分のみ文字入力ができる欄を新しく挿入してみましょう。



① フォームの編集画面を表示しておきます。

② 挿入したい位置の [+コンテンツを追加] をクリックします。



③ 目的の項目をクリックします。
例：テキストエリア

※ フォーム独自のコンテンツが表示されます。
詳細は P.39 の【参考】を参照

第2章 その他の項目の編集

本章では、コンテンツ以外の項目を編集します。

2-1 ロゴの張り替え

ロゴを任意の画像に張り替えてみましょう。



① ロゴ内をポイントします。

② 図のアイコンをクリックして、現在のロゴを削除します。



③ 削除後、[ロゴエリア] をクリックします。



④ 図の箇所をクリックして、ロゴ画像を挿入します。

※ この後はコンテンツ [画像] と同じ操作になります。



⑤ ロゴ画像を挿入しました。



⑧ 「保存」を
クリックします。



⑨ 図の箇所を
クリックして閉じ
ます。



⑩ 背景が変更されま
した。

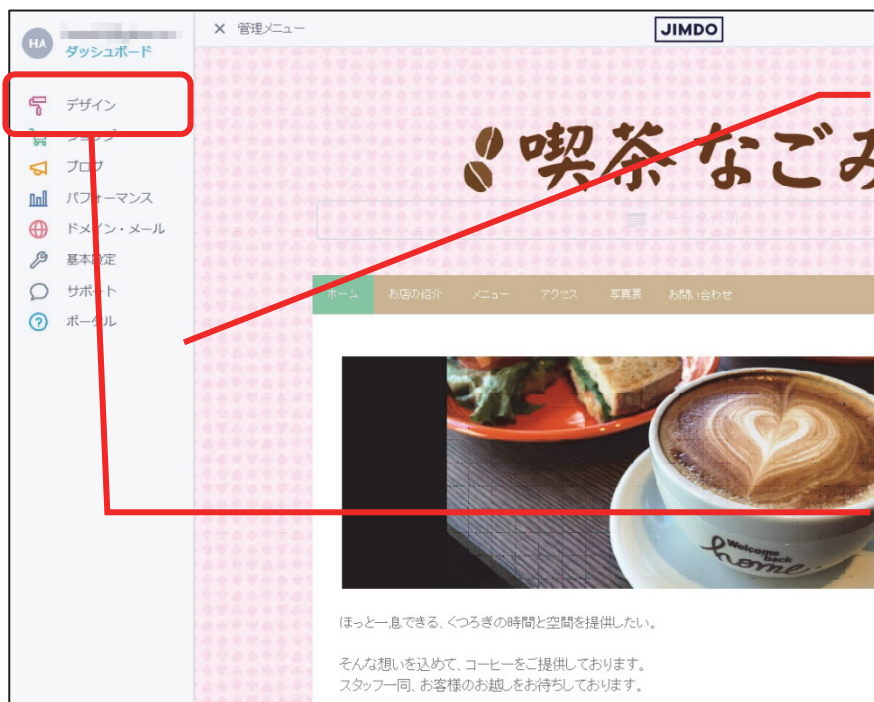
※ 他のページを表示
して、背景が変更
されているか確認
しましょう。

※ 確認後は、次の手順のため、
「ホーム」ページを表示
しましょう。

2-3 ウェブサイト全体の書式を変更する (スタイル)

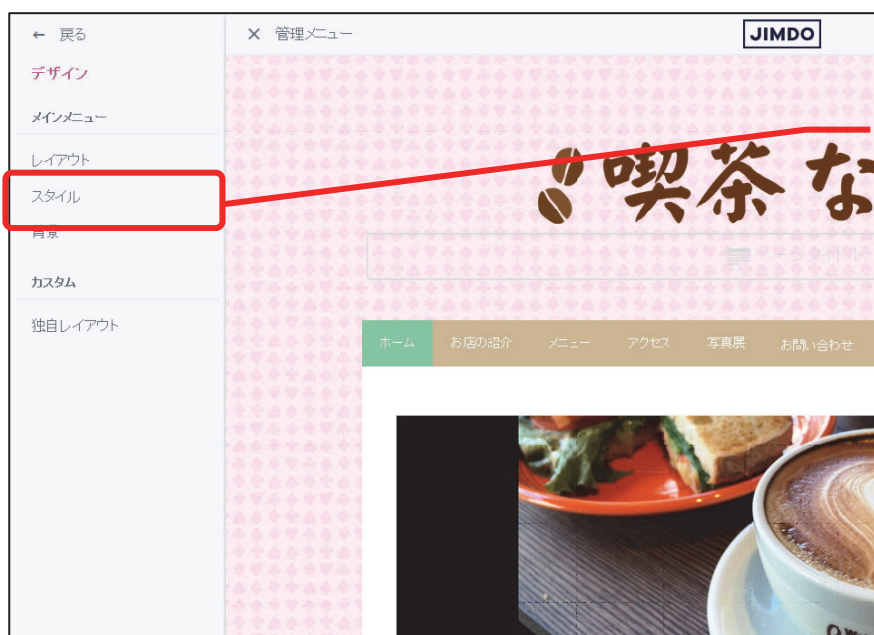
ウェブサイト全体の「配色」、「フォント」、「見出しの文字サイズ・文字色」など、ウェブサイト全体に関する書式を変更する手順です。

コンテンツ [見出し] (大) の文字色を変更してみましょう。



① 管理メニューを表示します。

② [デザイン] をクリックします。



③ [スタイル] をクリックします。