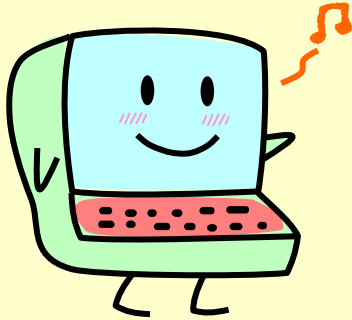
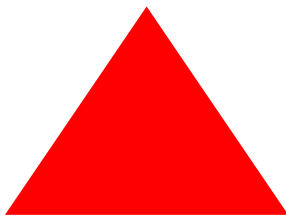
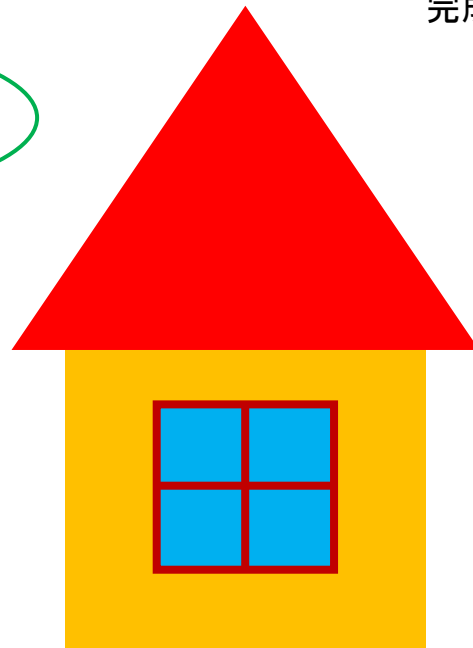


## 第3章 図形の基本操作 1 (三角屋根の家)

本章では図形の基本操作を  
確認しながら家を作りま〜す！



完成例



三角形



四角形



四角形

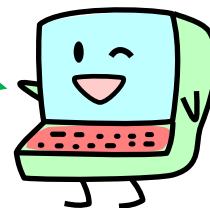


直線



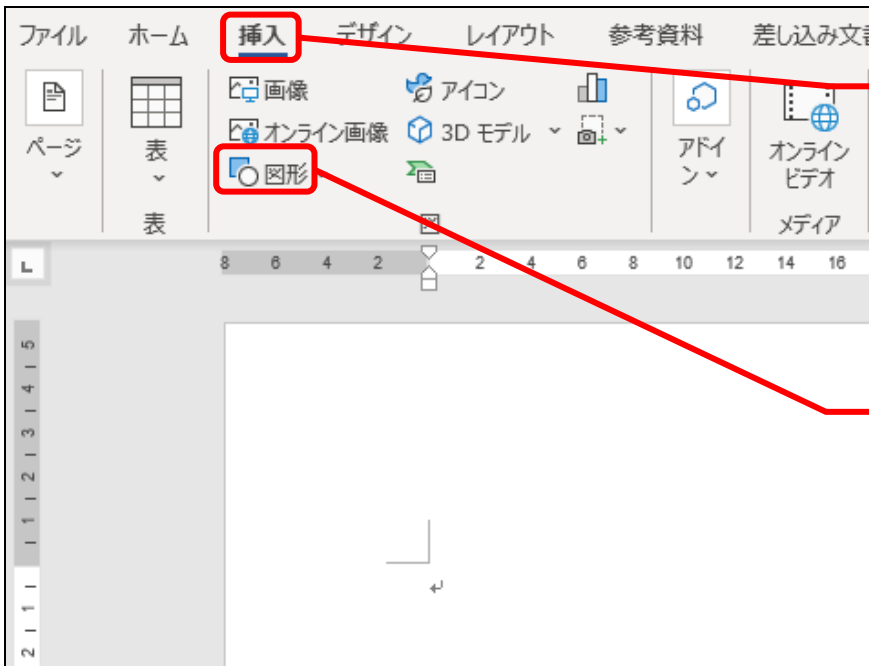
直線

家は5つの図形を組み合わせて  
作っているんだ！  
1つずつ作っていこう！



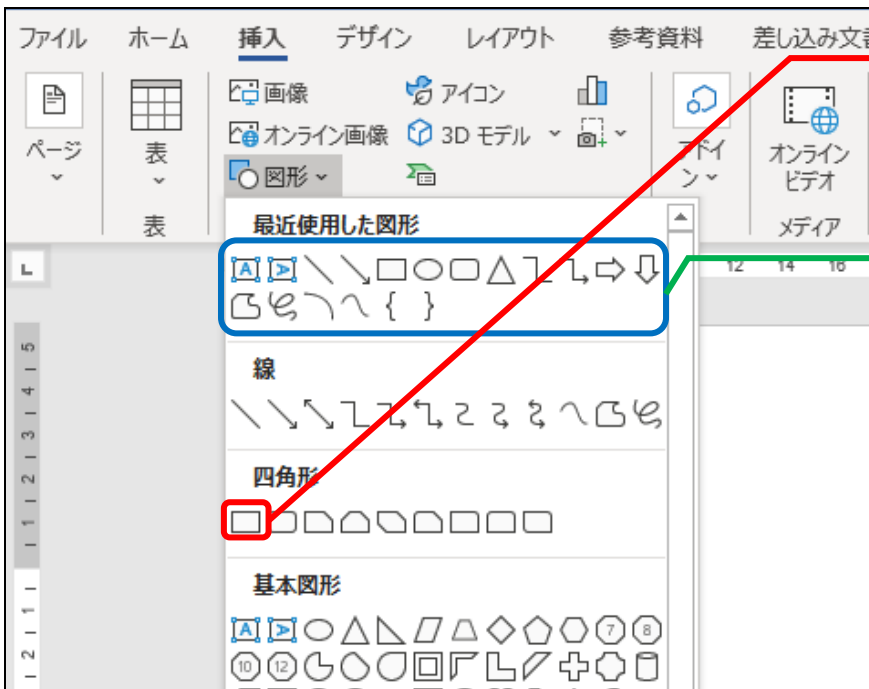
### 3-1 図形を挿入する

家の壁部分を作るために、四角形を挿入してみましょう。



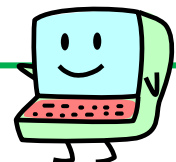
① [挿入] をクリックします。

② [図形] をクリックします。

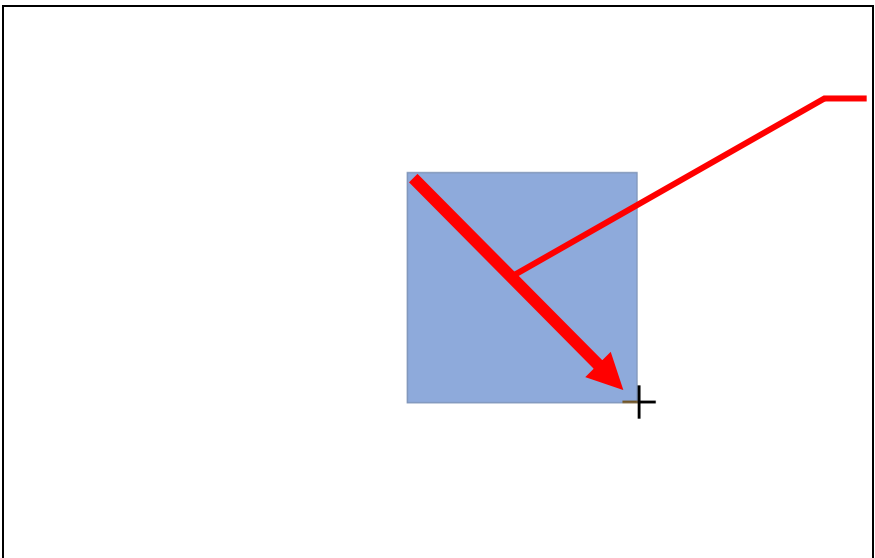


③ 目的の図形をクリックします。  
例：正方形/長方形

図の場所であれば、そこから選んでもOKだよ!

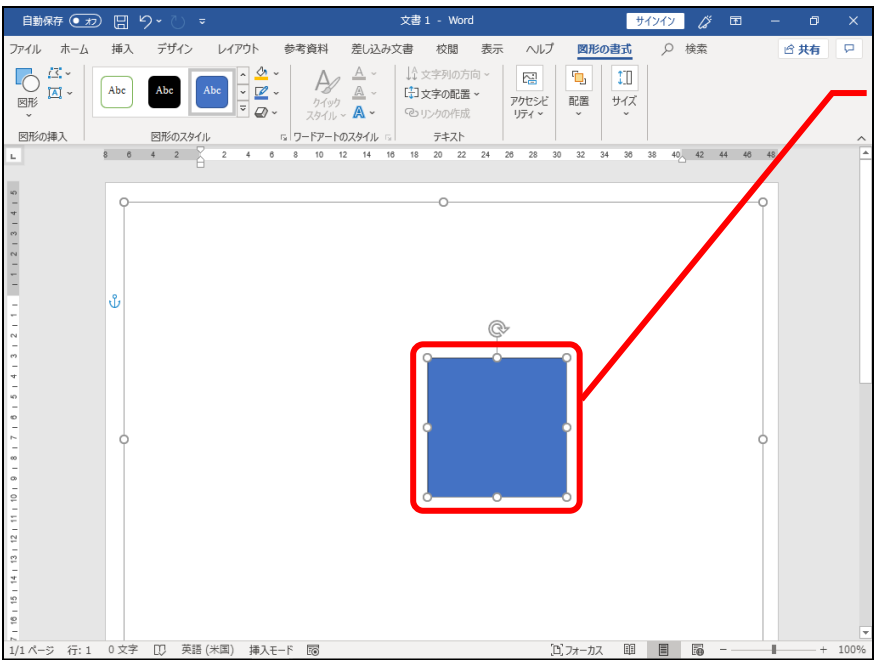
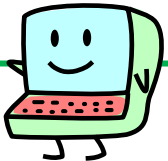


※ クリックした後、マウスポインタは+の形になります。



④ ドラッグして  
図形を描きます。

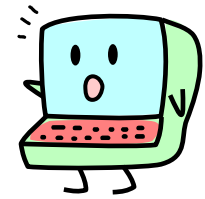
[Shift] キーを押しな  
がらドラッグすると、  
縦と横が同じ長さで  
描けるよ！



⑤ 図形が作成されま  
した。

## 【参考】図形を削除するには

図形を削除するときは、削除したい図形をクリックして選択後、[Delete] キーを押します。



### 3-2 図形の塗りつぶしの色を変更する

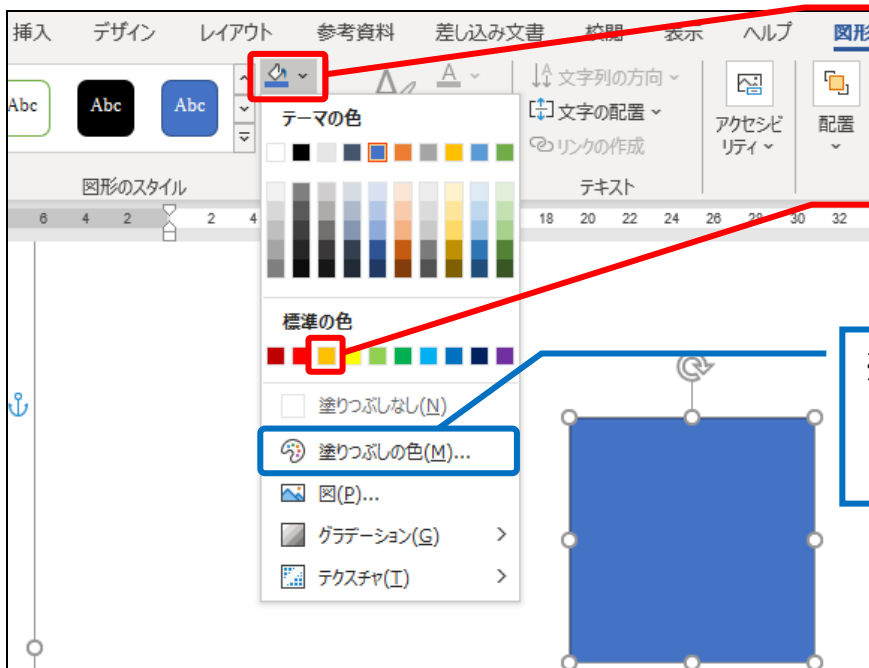
挿入した四角形をオレンジ色に変更してみましょう。



① 図形を選択します。

② 「図形の書式」を選択します。

※ 2013 は「書式」



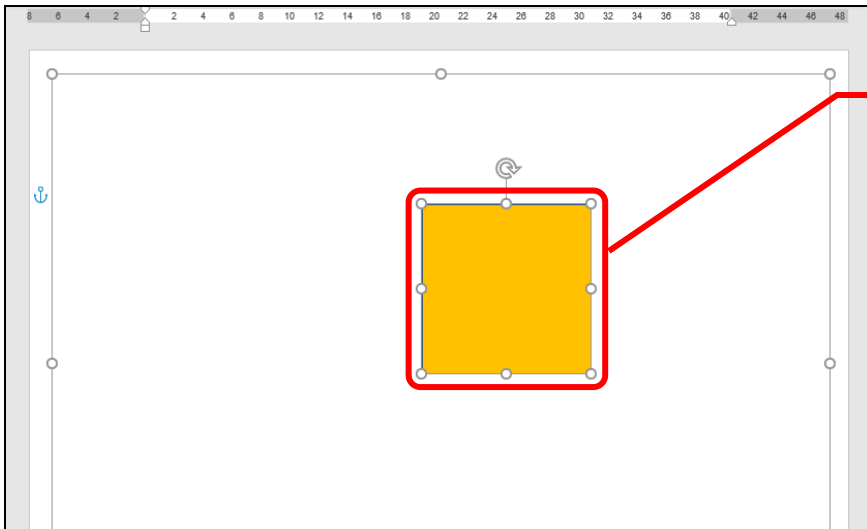
③ 「図形の塗りつぶし」の▼をクリックします。

④ 色を選択します。  
例：オレンジ

※ 一覧にない色を選ぶには「塗りつぶしの色」をクリックします。

詳しくは、次ページの【参考】を見てね。

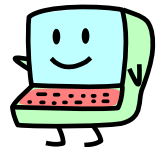




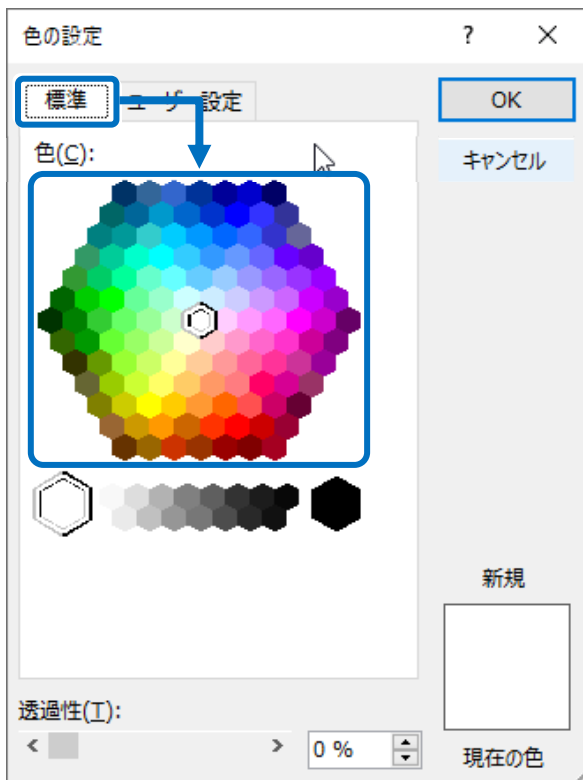
⑤ 塗りつぶしの色が変更されました。

## 【参考】[塗りつぶしの色] を設定する

[塗りつぶしの色] (2013は [その他の色]) には2種類の設定方法があります。任意のほうを使って設定しましょう。



**【標準】**  
六角形のマス目の中から選びます。



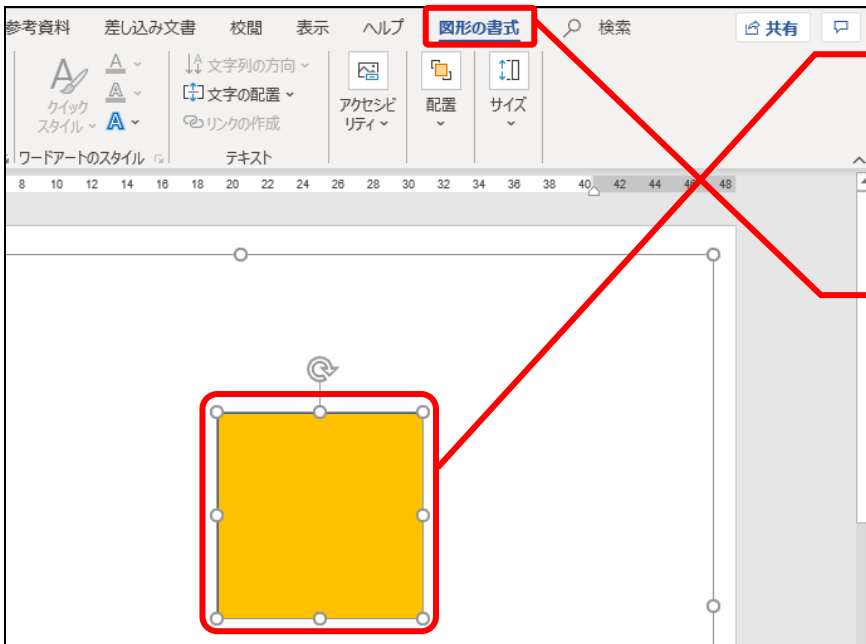
**【ユーザー設定】**  
[標準] より細かく指定できます



### 3-3 図形の線の色を変更する

四角形の線の色を変更します。

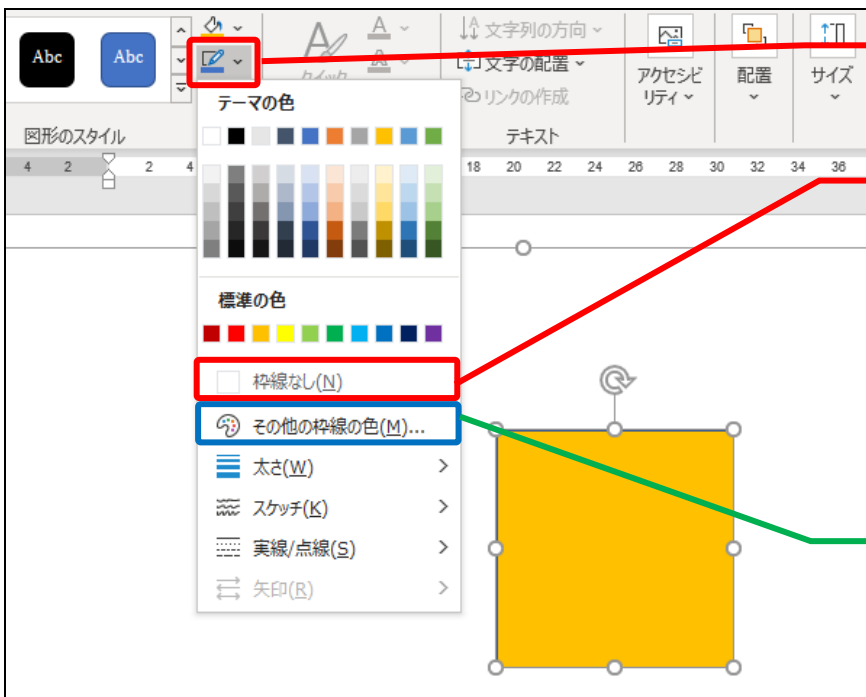
線の色を「線なし」にしてみましょう。



① 図形を選択します。

② [図形の書式] をクリックします。

※ 2013 は [書式]



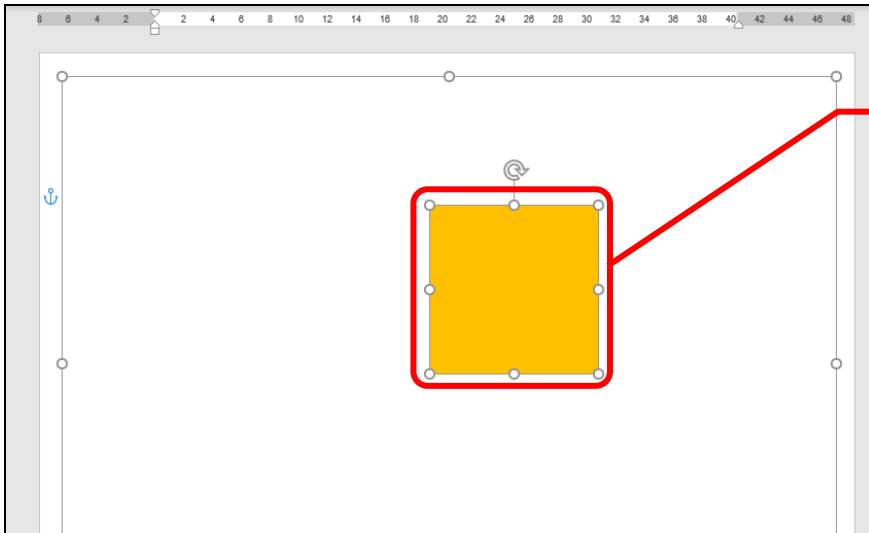
③ [図形の枠線] の  をクリックします。

④ 目的の色をクリックします。  
例：枠線なし

※ 2013 は [線なし]

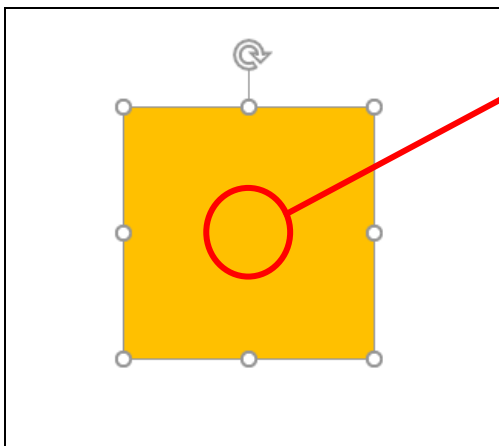
線も [その他の枠線の色] から他の色を選ぶよ！



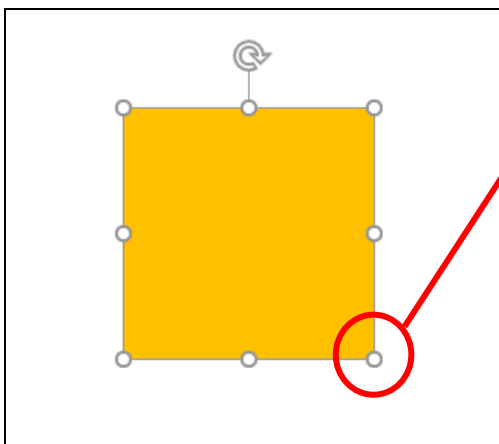
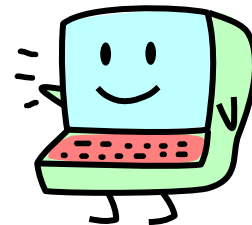


⑤ 線の色が変更されました。

### 3-4 図形の移動・大きさの変更



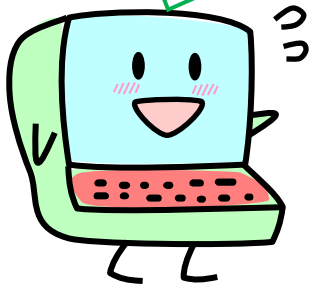
移動するときは、移動したい図形をドラッグします。



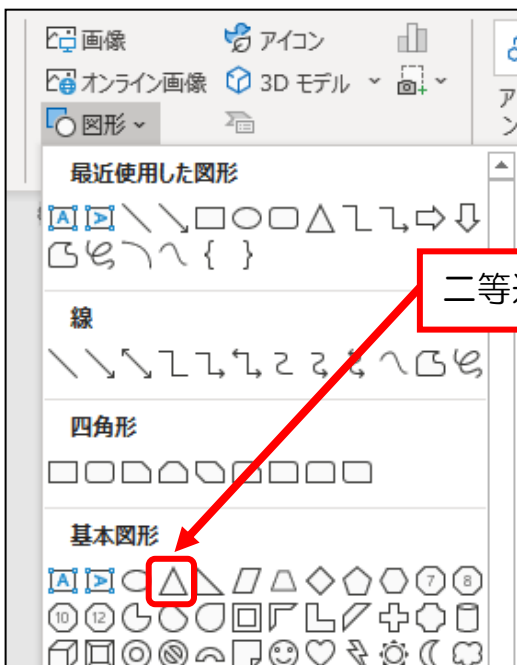
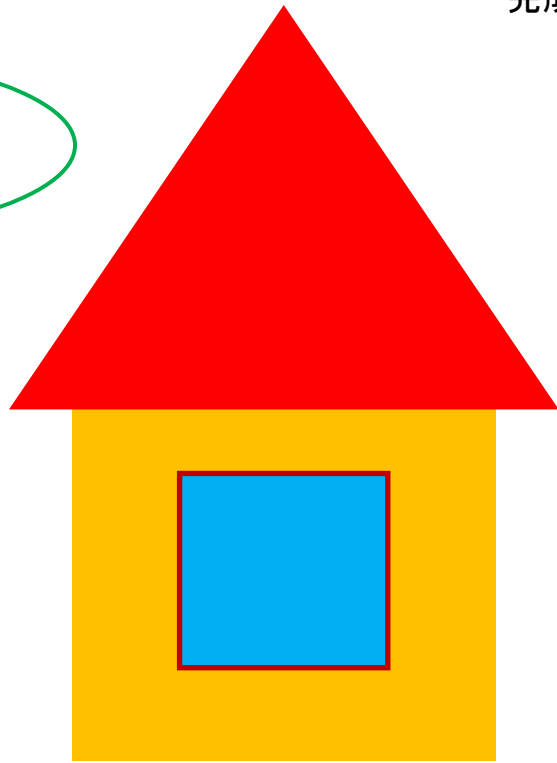
大きさを変更するには、図形を選択後、○(ハンドル)をドラッグします。

● 家を作ってみよう！

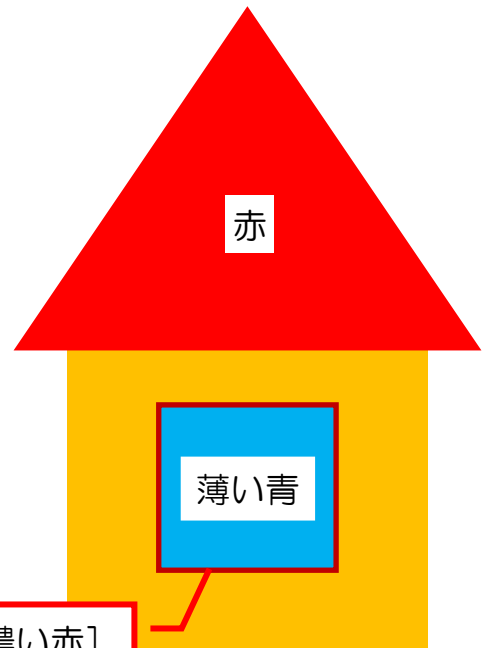
三角形と四角形を追加しよう！  
下のヒントも参考にしてくださいね！



完成例



二等辺三角形

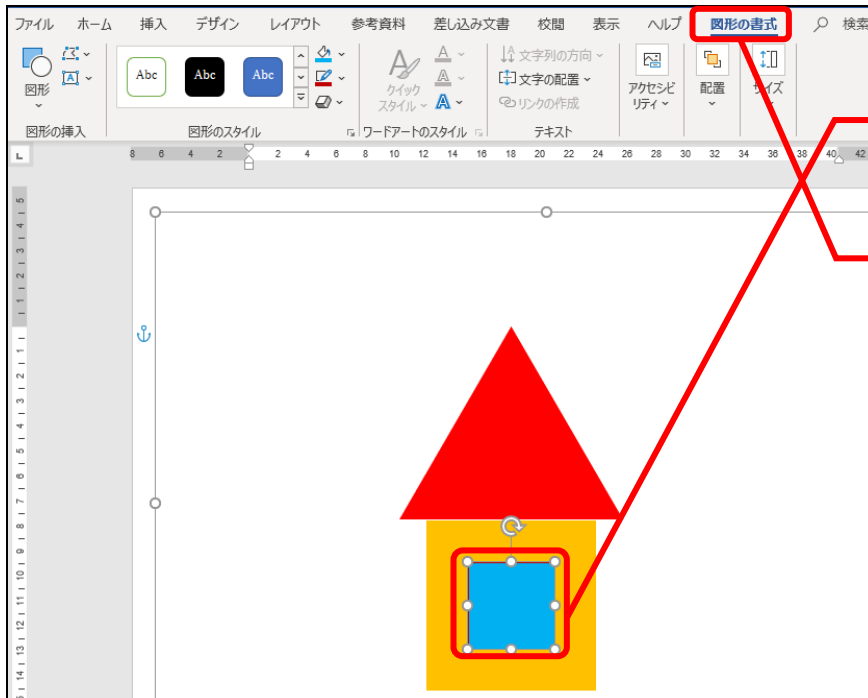


線の色 [濃い赤]



### 3-5 線の太さを変更する

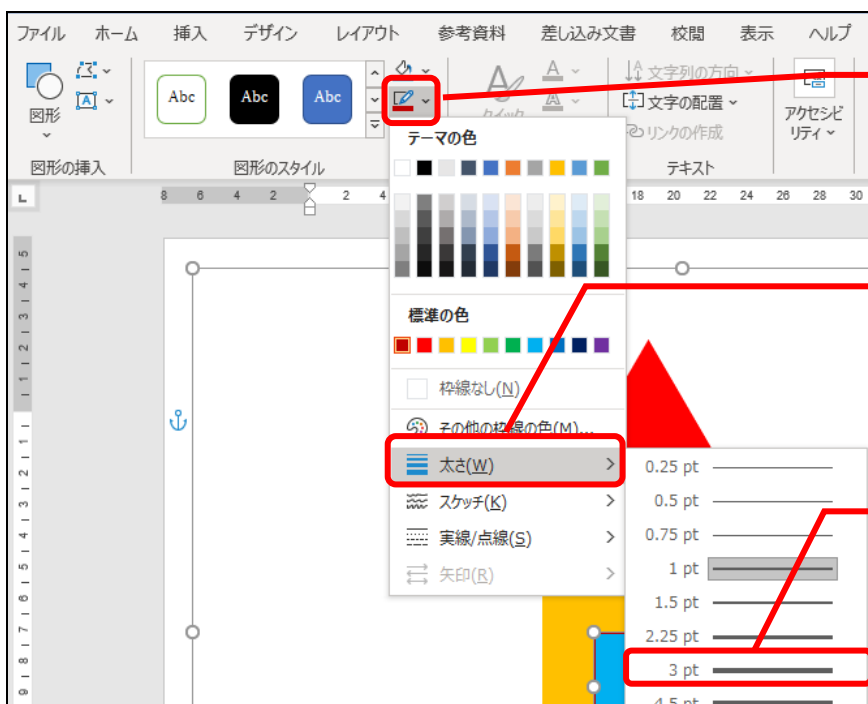
窓枠の四角形の線を太くしてみましょう。



① 図形を選択します。

② [図形の書式] をクリックします。

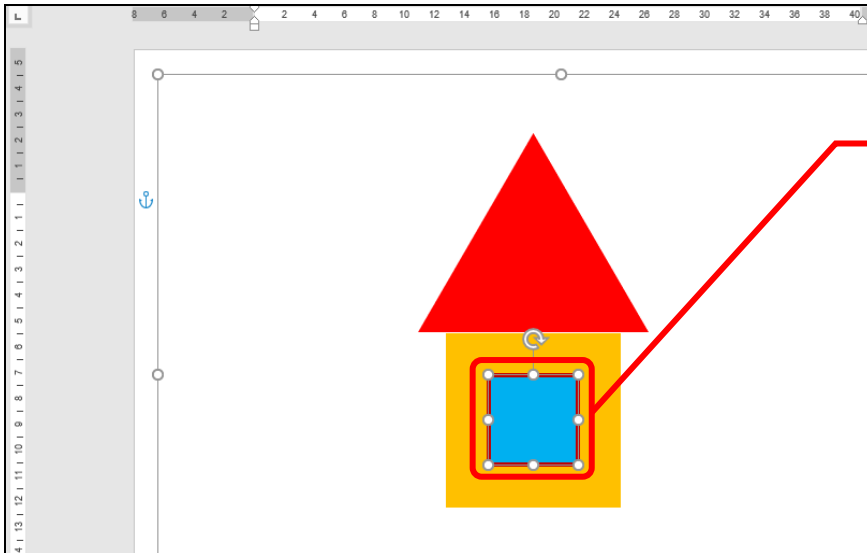
※ 2013は [書式]



③ [図形の枠線] の [ ] をクリックします。

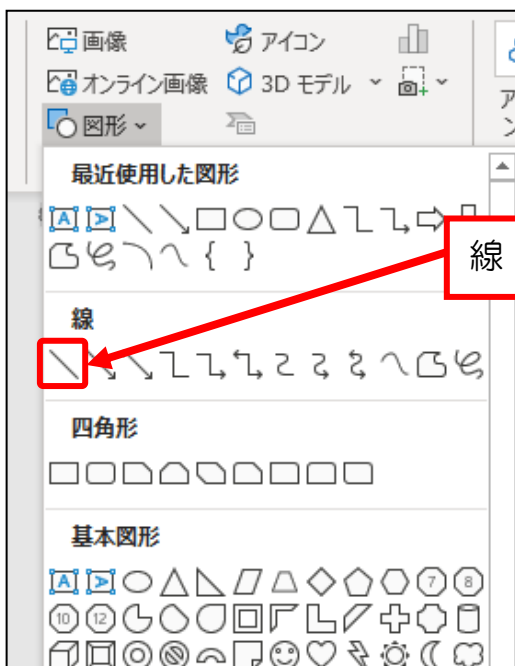
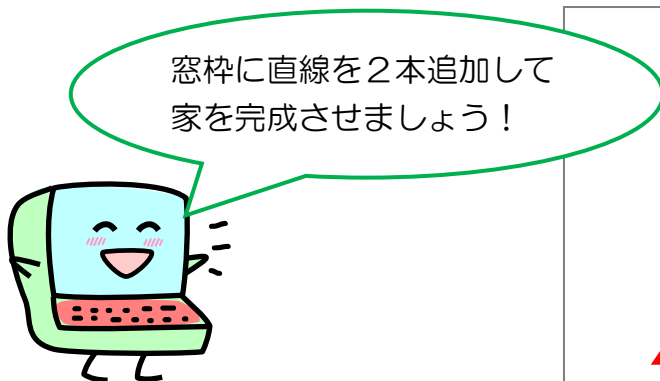
④ [太さ] をポイントします。

⑤ 任意の太さをクリックします。  
例：3pt



⑥ 線の太さが変更されました。

## ● 家を完成させよう！



線 (2013 は [直線])

「図形で描いた家」と名前を付けて保存しましょう！

