

第1章 デジカメからの写真の取り込み

デジカメの写真を印刷したり、ワードに取り込んでアルバムを作ったりする前に、パソコンに写真を取り込む必要があります。ただし、初心者の方には難しく感じられるかもしれませんので、じっくり進めていきましょう。

1-1 デジカメとパソコンを接続する

デジカメとパソコンをつなぐにはいくつか方法があります。

- ①デジカメに付属しているケーブルを使って、デジカメとパソコンとを接続する。
- ②メモリカードをパソコンに直接挿入する。（パソコンに挿入口が付いている場合）

わかりやすいのは①の方法ですが、最近はパソコンにメモリカードの挿入口が付いていることが多いので、②でも良いと思います。

説明書を見たり、インストラクターに聞くなどして、以下の手順でパソコンと接続しましょう。

《①の方法の場合》

- ケーブルを使ってデジカメとパソコンを接続しましょう。
- デジカメの電源を入れます。

《②の方法の場合》

- メモリカードをデジカメから取り出し、メモリカードをパソコンに挿入しましょう。

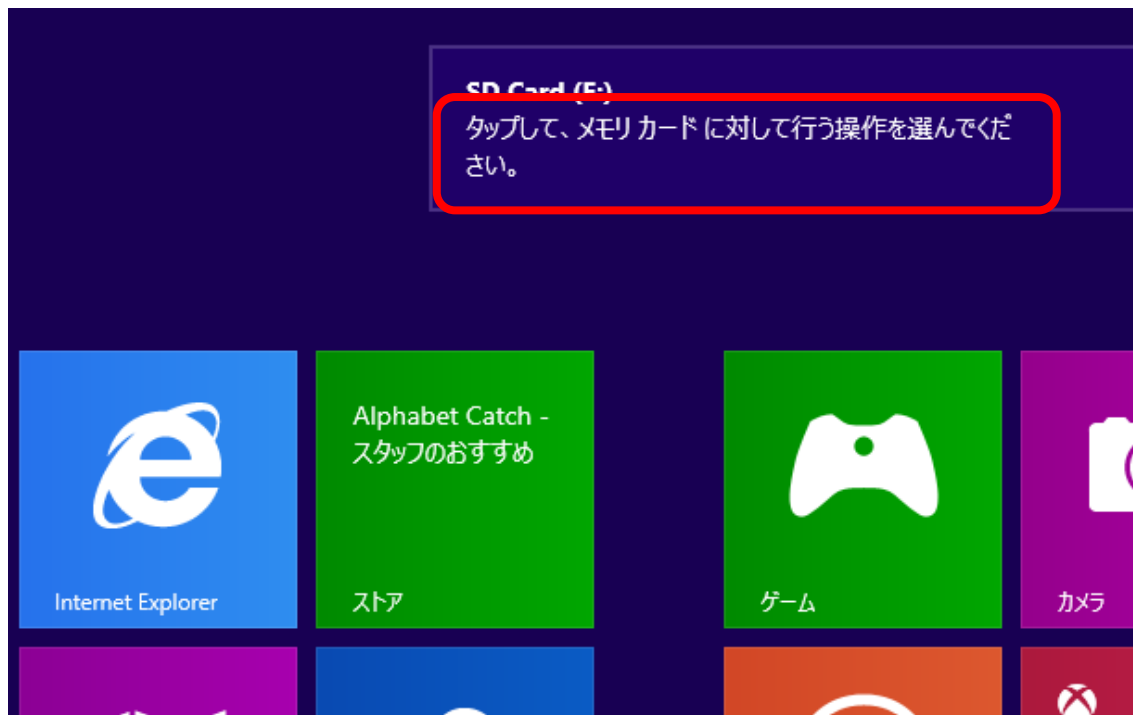
①の方法



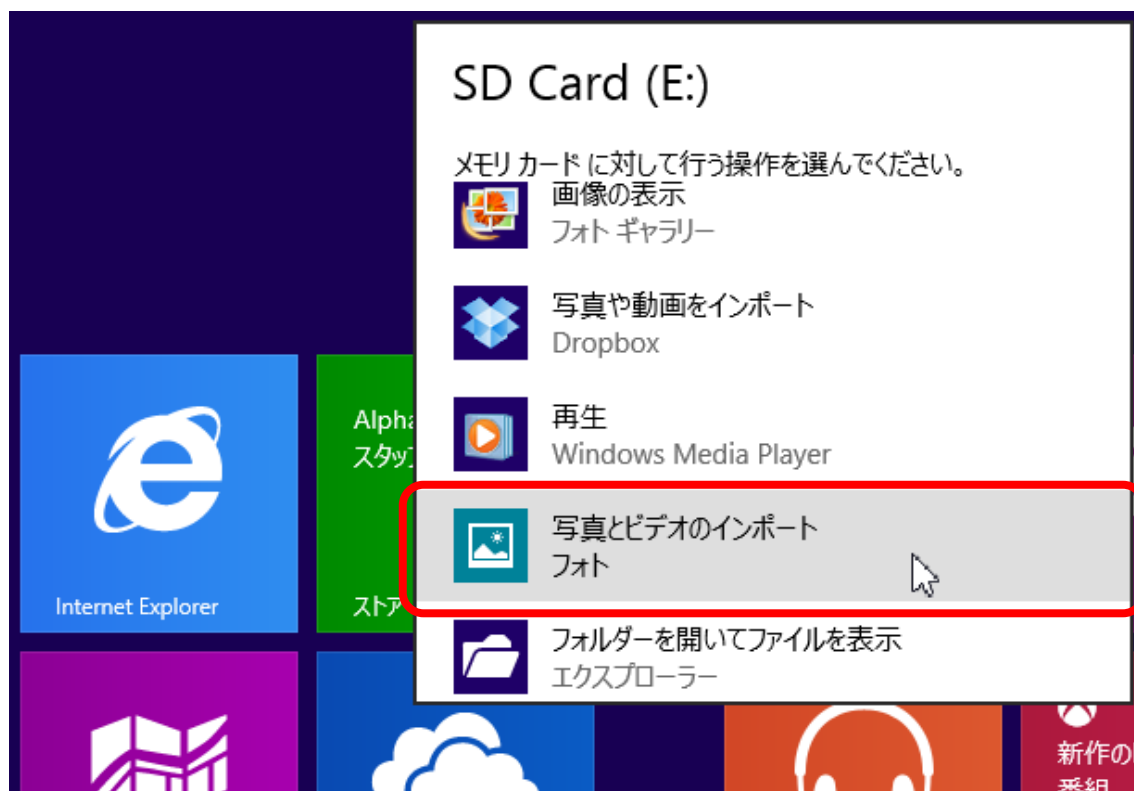
②の方法

➤ 画面の右上に「タップして、メモリカードに対して行う操作を選んでください。」と表示されたら、すぐにクリックします。

※消えてしまった方、表示されない方は次ページを参照してください。



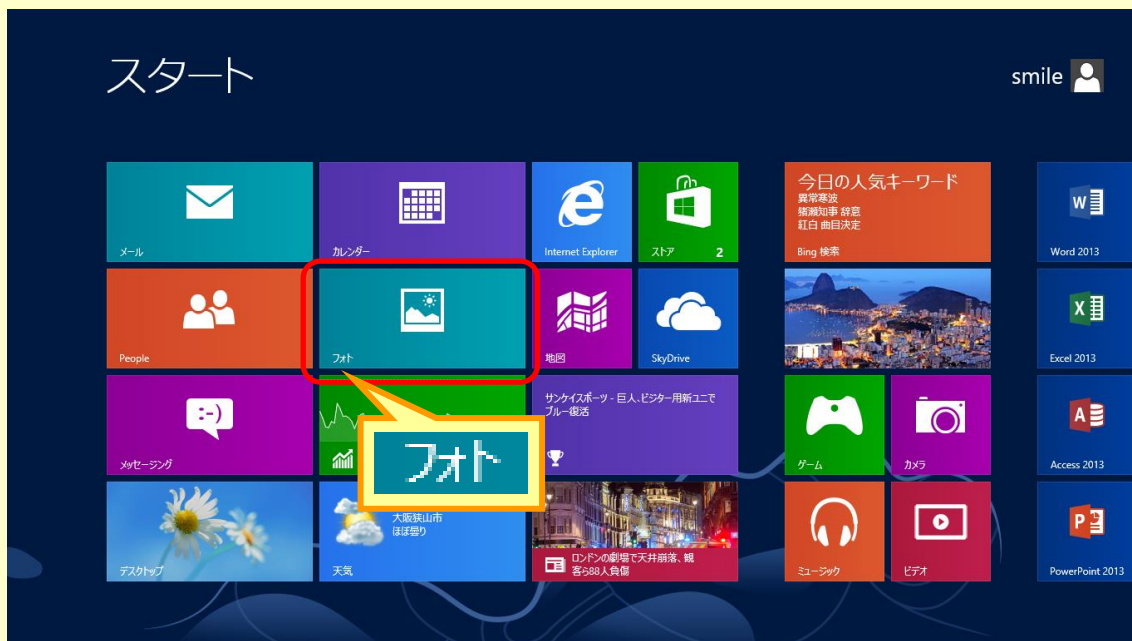
➤ 下に一覧が表示されるので、「写真とビデオのインポート」をクリックします。



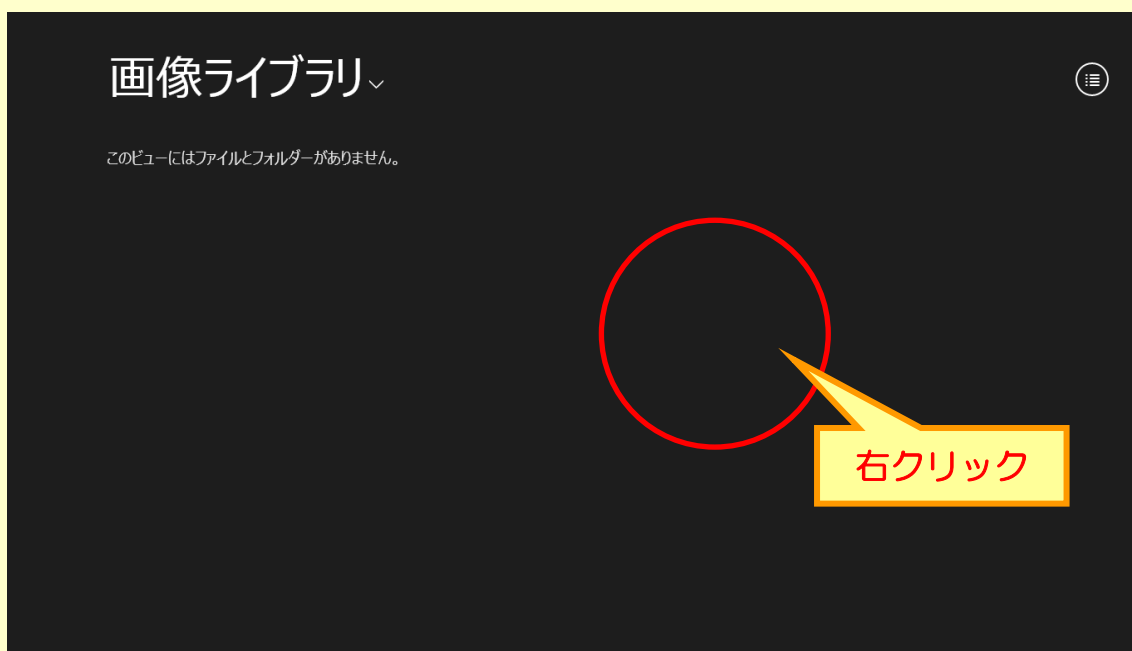
【参考】

前ページの項目が「消えてしまった」・「表示されない」ときは

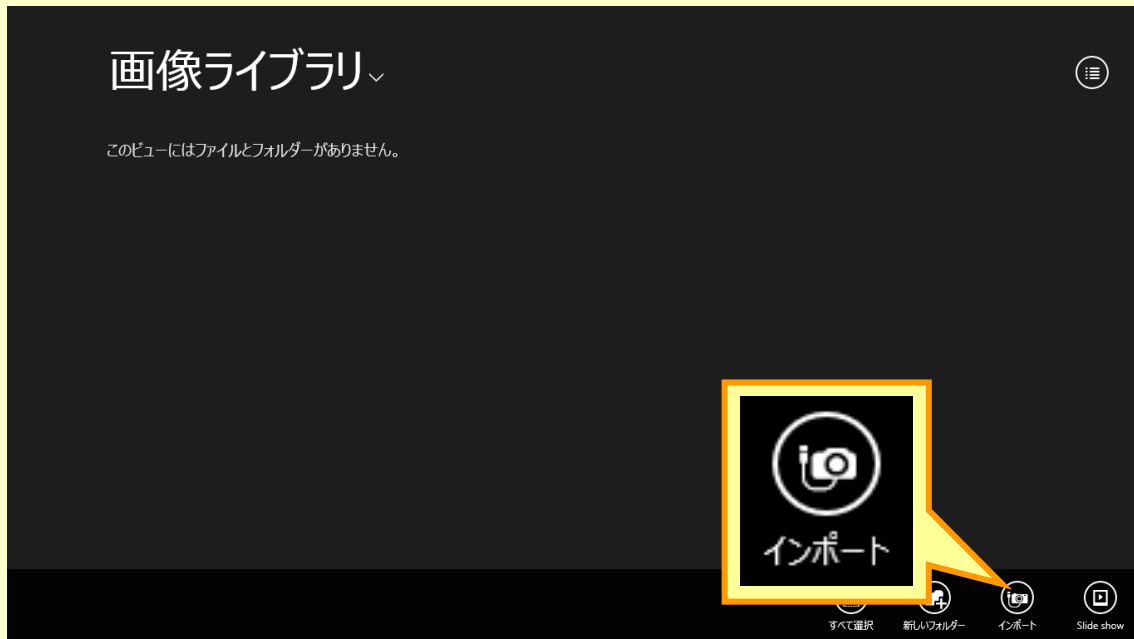
- ① [スタート] 画面にある [フォト] をクリックします。



- ② 表示された画面のどこでもいいので「右クリック」します。



③ 右下に表示された [インポート] をクリックします。



④ [インポート元のデバイスを選択] という小画面が表示されるので、[リムーバブルディスク] をクリックします。



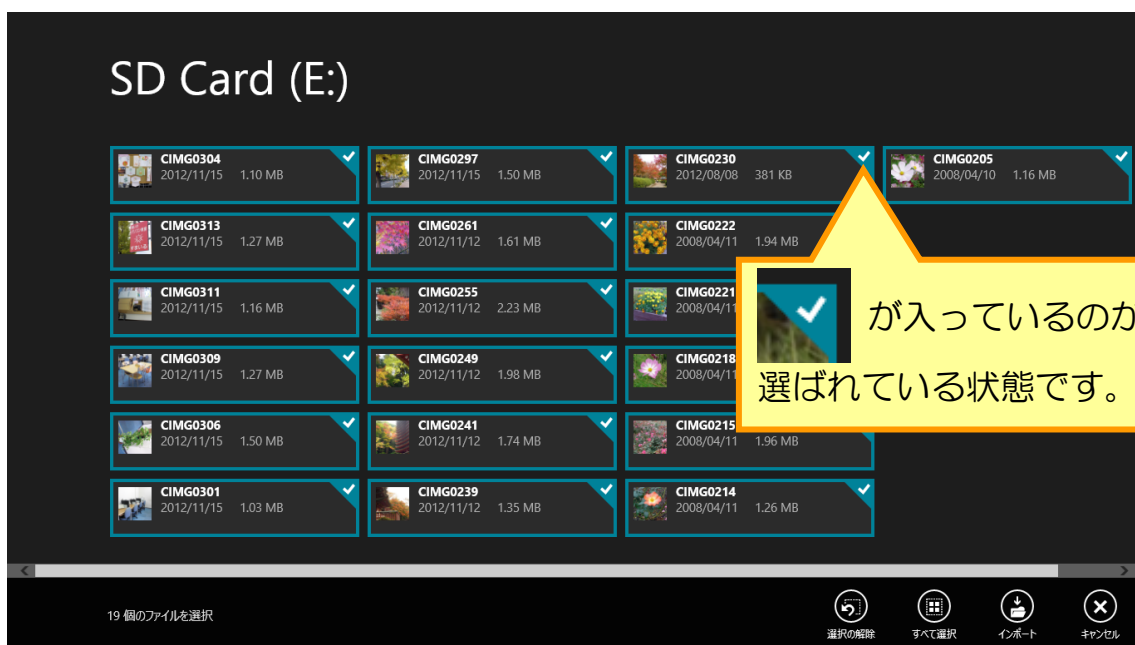
1-2 デジカメの写真をパソコンに取り込む

下のような画面が表示されます。「フォト」というアプリが開いています)

今から、パソコンに取り込む写真を選んでいきます。

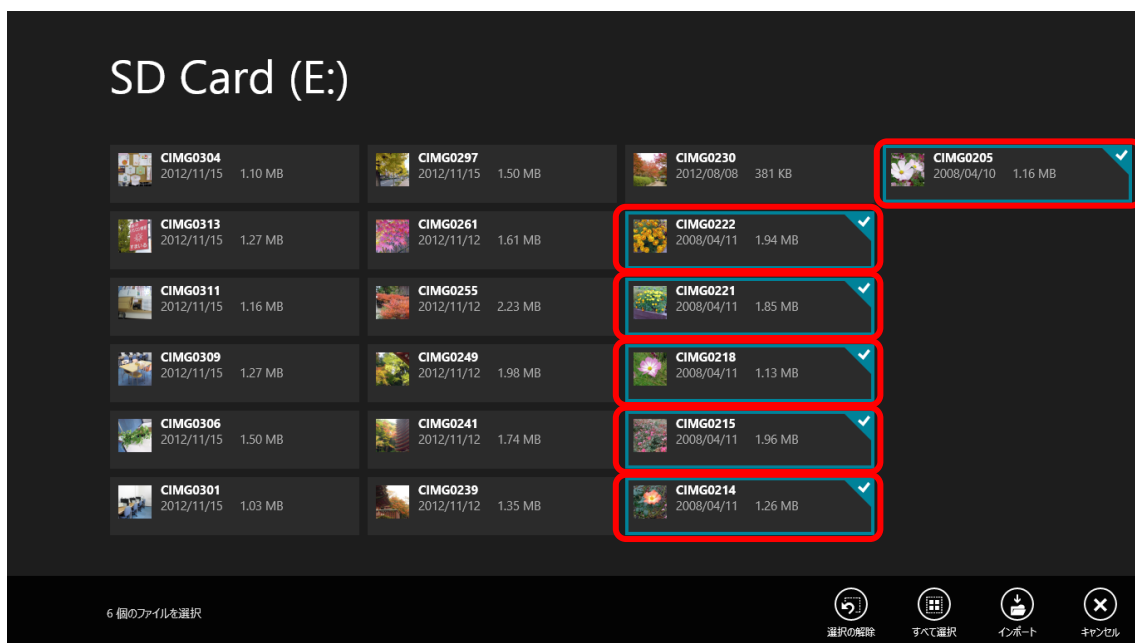
右上に ✓ があるのが選ばれている状態です。

- 選ばれている写真をクリックすると ✓ がはずれます。
- もう一度クリックすると、再度 ✓ が入ります

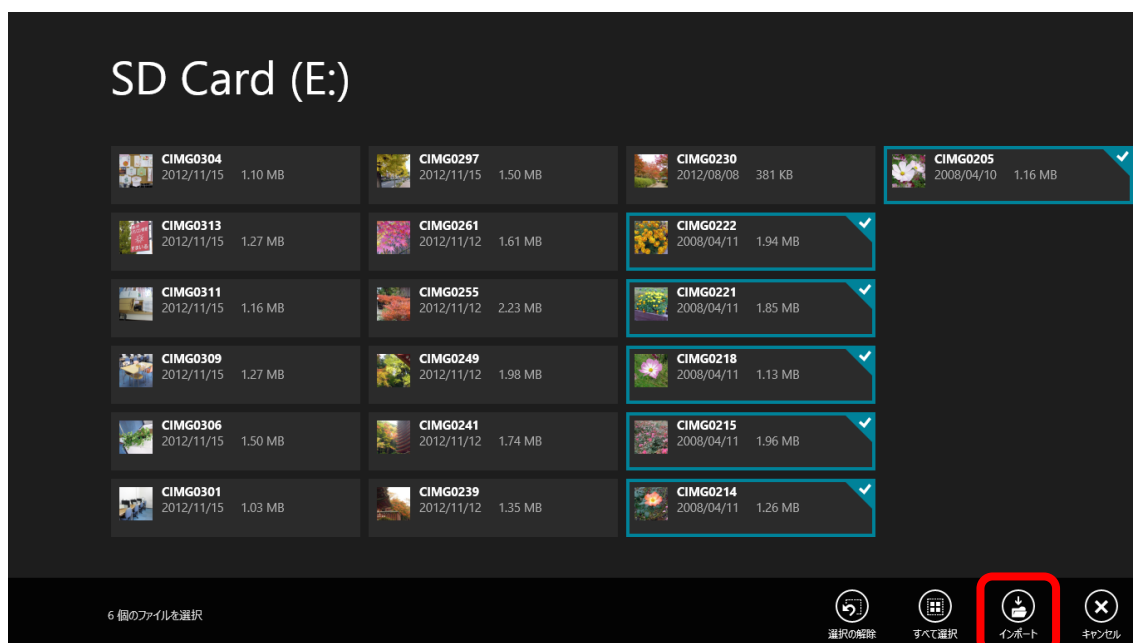


➤ 花の写真だけ ✓ がいった状態にしましょう（6枚）

CIMG0205・CIMG0214・CIMG0215
CIMG0218・CIMG0221・CIMG0222



➤ 右下にある [インポート] をクリックします。



下のような画像ライブラリという画面が出れば、取り込み完了です。

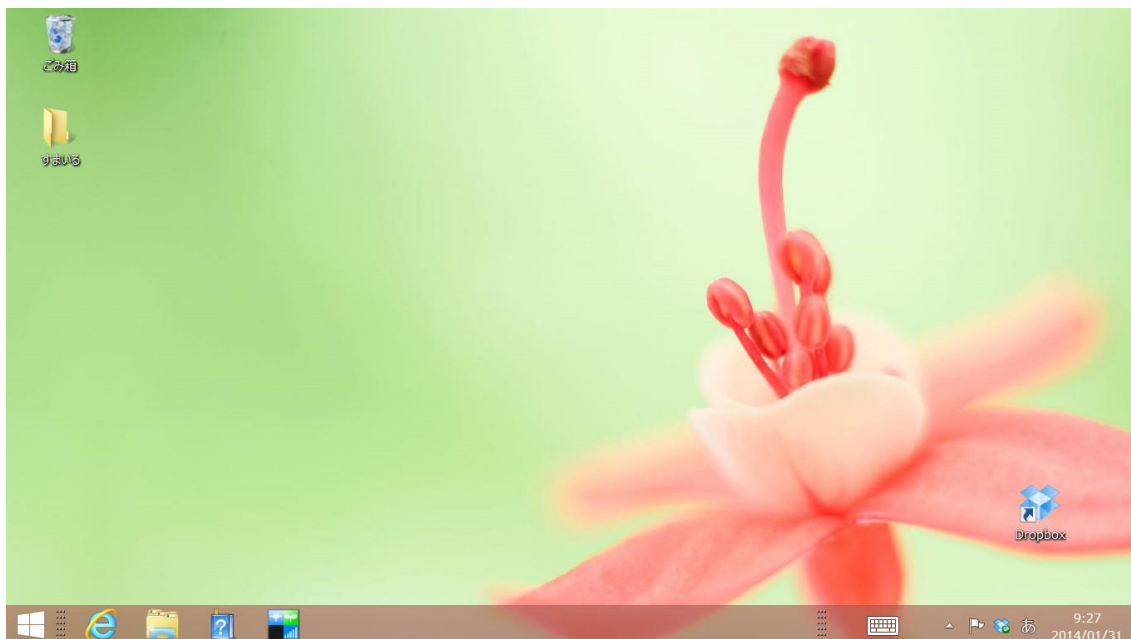
➤ 一旦「フォト」アプリを終了しましょう。
(マウスを画面の中央上に移動し、画面の一番下までドラッグします)



1-3 デジカメをはずす

取り込みが完了しましたが、いきなりデジカメをはずすとデータが消えるなどの不具合が発生する場合がありますので、正しいはずし方をここで学んでおきましょう。

- [デスクトップ] 画面に切り替えておきます。

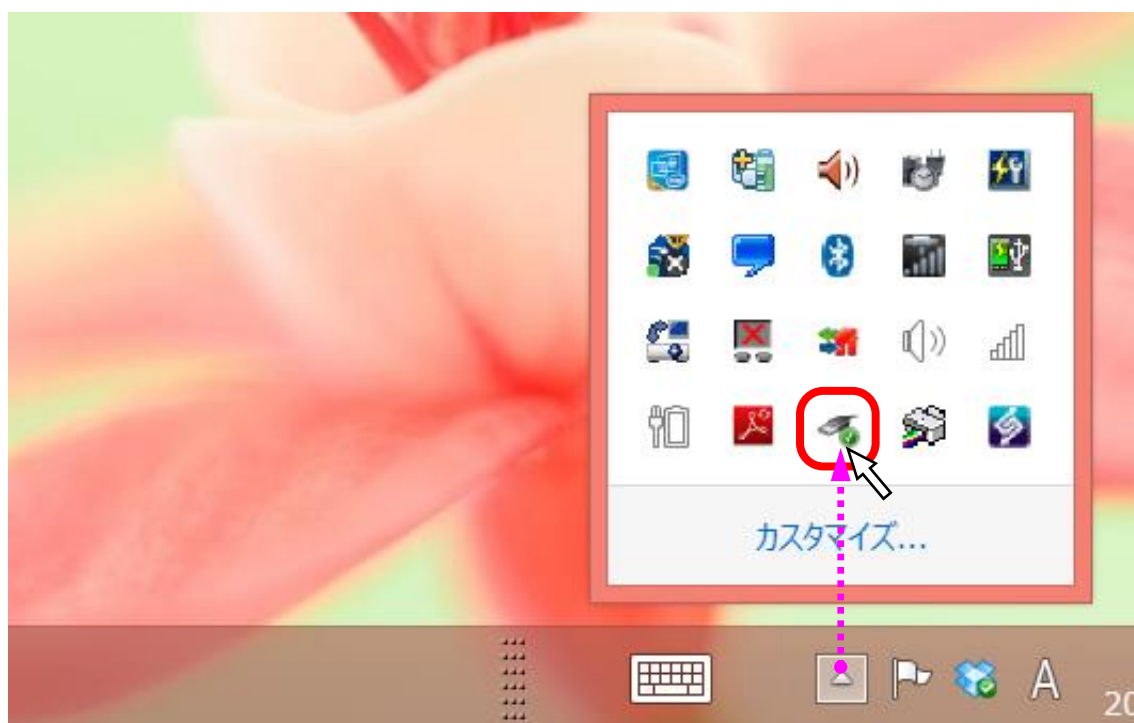


- 画面の右下にある [隠れているインジケータを表示します] をクリックします。



上にメニューが表示されます。

- ▶ [ハードウェアを安全に取り外してメディアを取り出す] をクリックします。(※絵が異なることがあります)

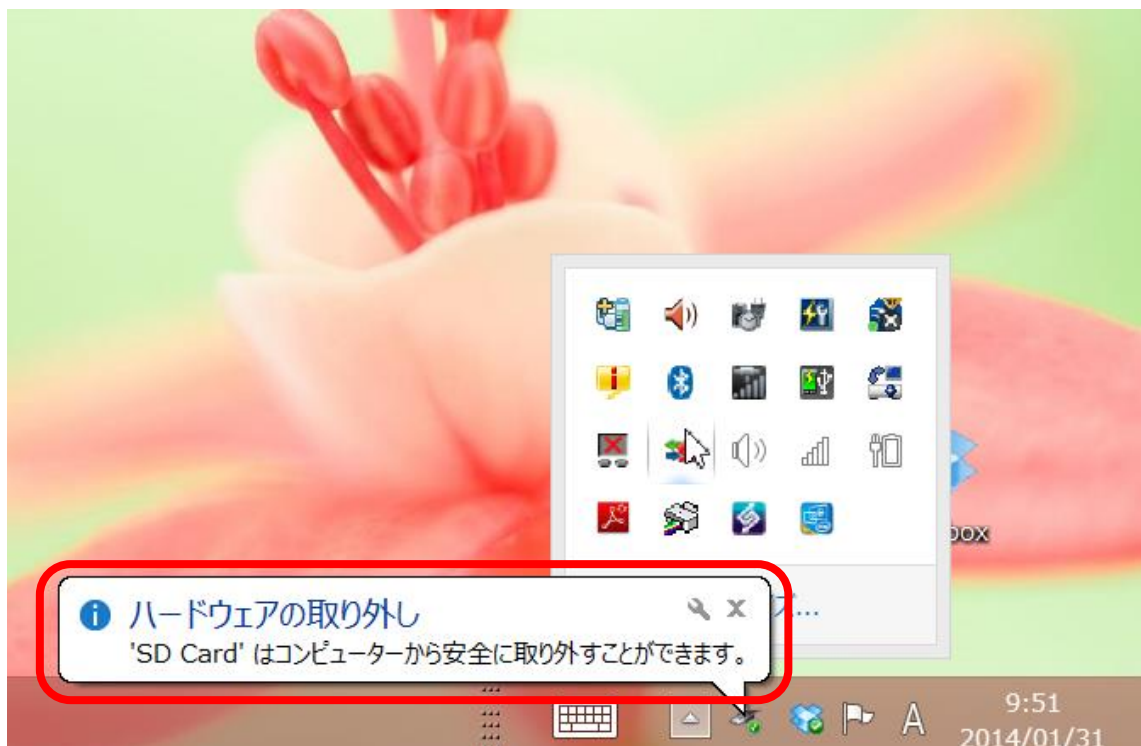


- ▶ 上に表示される「〇〇〇の取り出し」をクリックします。



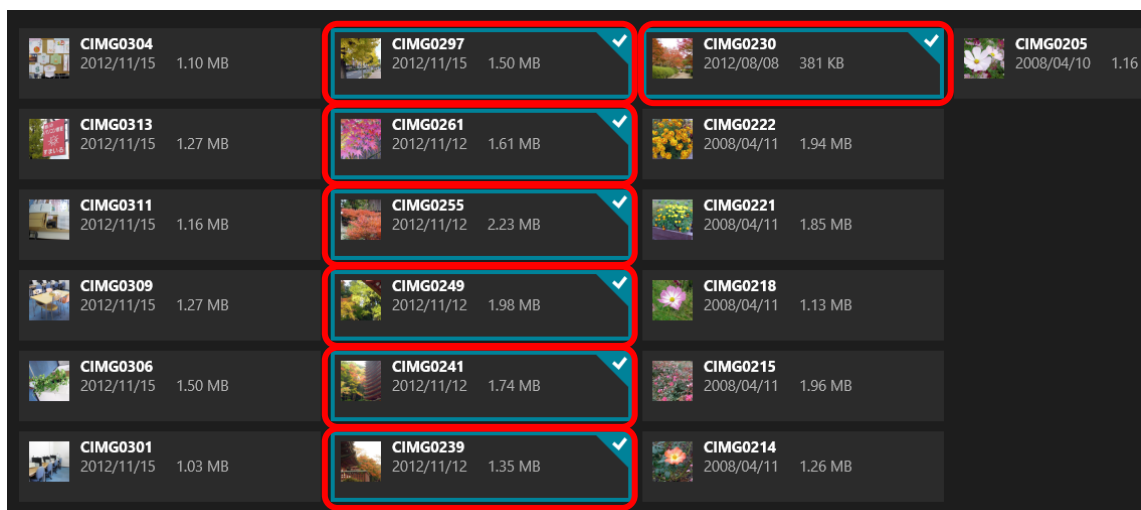
ハードウェアの取り外し「△△はコンピューターから安全に取り外すことができます。」と表示されれば、デジカメとパソコンの接続が完全に切れた状態になり、はずしても安全です。

➤ デジカメを取り外しましょう。



練習問題

問1 この章の最初に戻って、デジカメを接続しパソコンに紅葉の写真（7枚）を取り込みましょう。（CIMG0230・CIMG0239・CIMG0241・CIMG0249 CIMG0255・CIMG0261・CIMG0297）



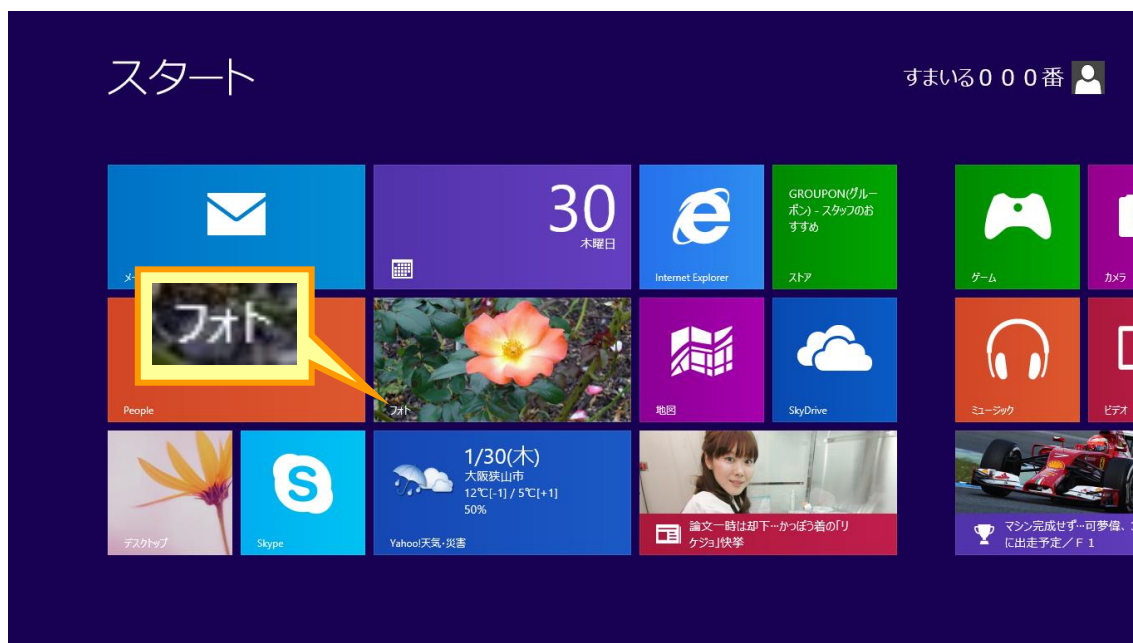
問2 「フォト」アプリを終了し、デジカメを安全に取り外しましょう。

1-4 写真の入れ物（フォルダー）の名前を変更する

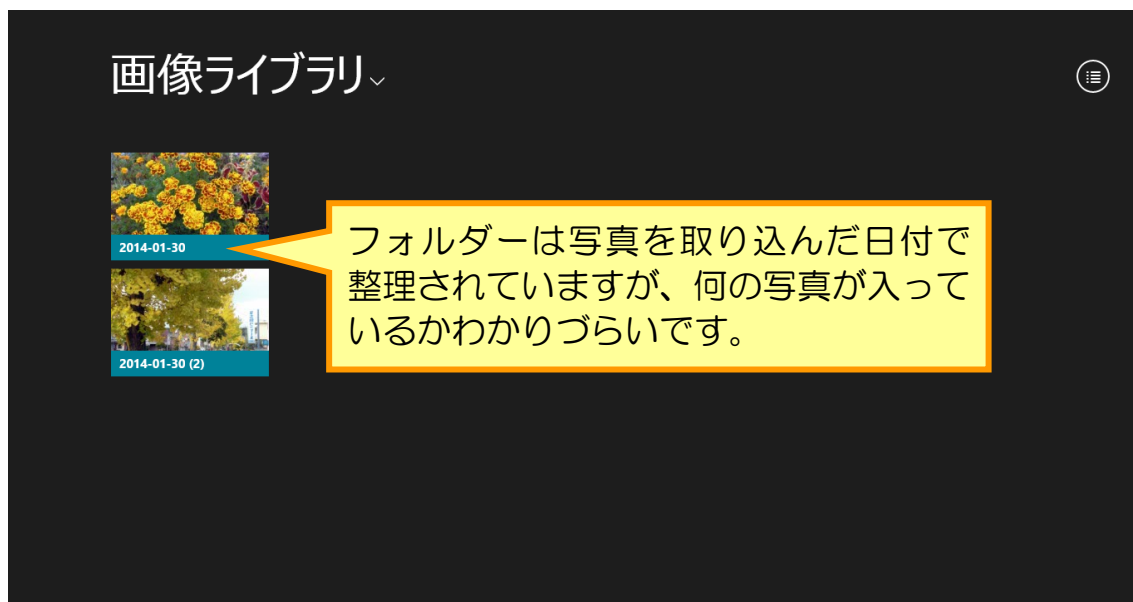
デジカメの写真をパソコンに取り込むと、フォルダーという入れ物に入れて整理されます。

ただ、取り込んだ際には取り込んだ日付で整理されており、何の写真が入っているかわかりづらいので、後からよくわかるように入れ物（フォルダー）の名前を変更しましょう。

- ▶ [スタート] 画面に切り替えて、[フォト] をクリックします。

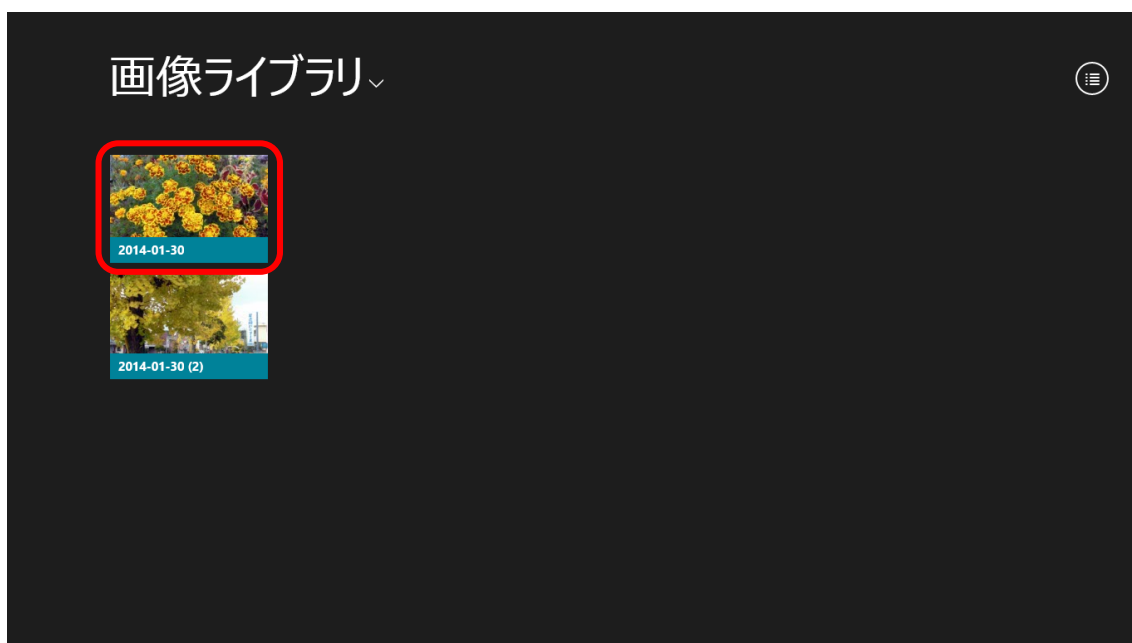


「画像ライブラリ」という画面が開きます。
この中にある四角い箱が写真の入れ物（フォルダー）です。



わかりやすい名前に変えていきましょう。

➤ 上にあるフォルダーを **右クリック** します。



➤ 名前の変更をクリックします。

