

WORLDで作る カレンダー

Vol.20

7 8 9



Index

準備をしましょう	1
----------	---

7月のカレンダー

(1) キャラクターデザイン「カニ」	8
「麦わら帽子」「ひまわり」	9
「スイカ」	11
「雲」「カモメ」「背景」	12
「波」	13
「仕上げ」	14
(2) 完成パターン 三角カレンダー	15
A4 カレンダー	16
2L カレンダー	17

8月のカレンダー

(1) キャラクターデザイン「うさぎ」	19
「綿あめ」「提灯」	21
「かき氷」「ヨーヨー」	22
「縁台」	23
(2) 完成パターン 三角カレンダー	24
A4 カレンダー	25
2L カレンダー	26

9月のカレンダー

(1) キャラクターデザイン「リス」	28
「りんごの木」「りんご」	30
「ショウメイギク」	31
「背景」	32
「仕上げ」	33
(2) 完成パターン 三角カレンダー	34
A4 カレンダー	35
2L カレンダー	36

おまけ 【ポストカード】	37
おまけ 【マスクケース】	40

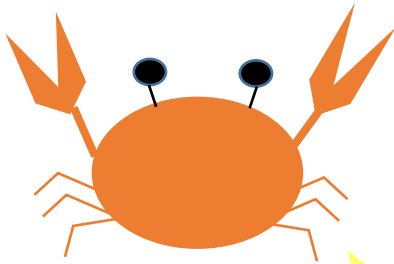
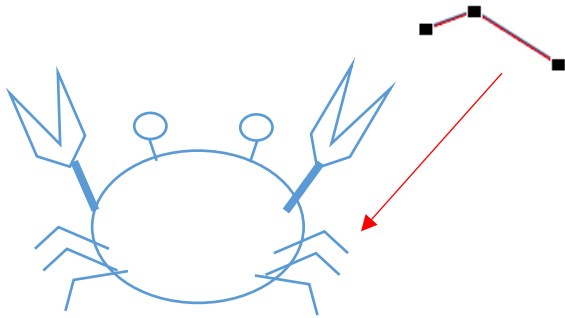
7月のカレンダー



■ キャラクターデザイン

◆ カニ

図形：フリーフォーム



グループ化

♪体

挿入→図形 [楕円]

塗りつぶし：[オレンジ]

枠線：[線なし]

♪目

挿入→図形 [楕円] 塗りつぶし：[黒]

枠線：[線なし]

挿入→図形 [直線] 線の色：[黒] 太さ：1pt

♪爪

挿入→図形 [矢印：山形]

塗りつぶし：[オレンジ]

枠線：[線なし]

挿入→図形 [直線] 線の色：[オレンジ]

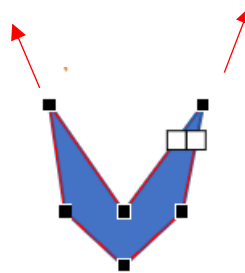
太さ：3pt

♪足

挿入→図形 [フリーフォーム]

線の色：[オレンジ] 太さ：1pt

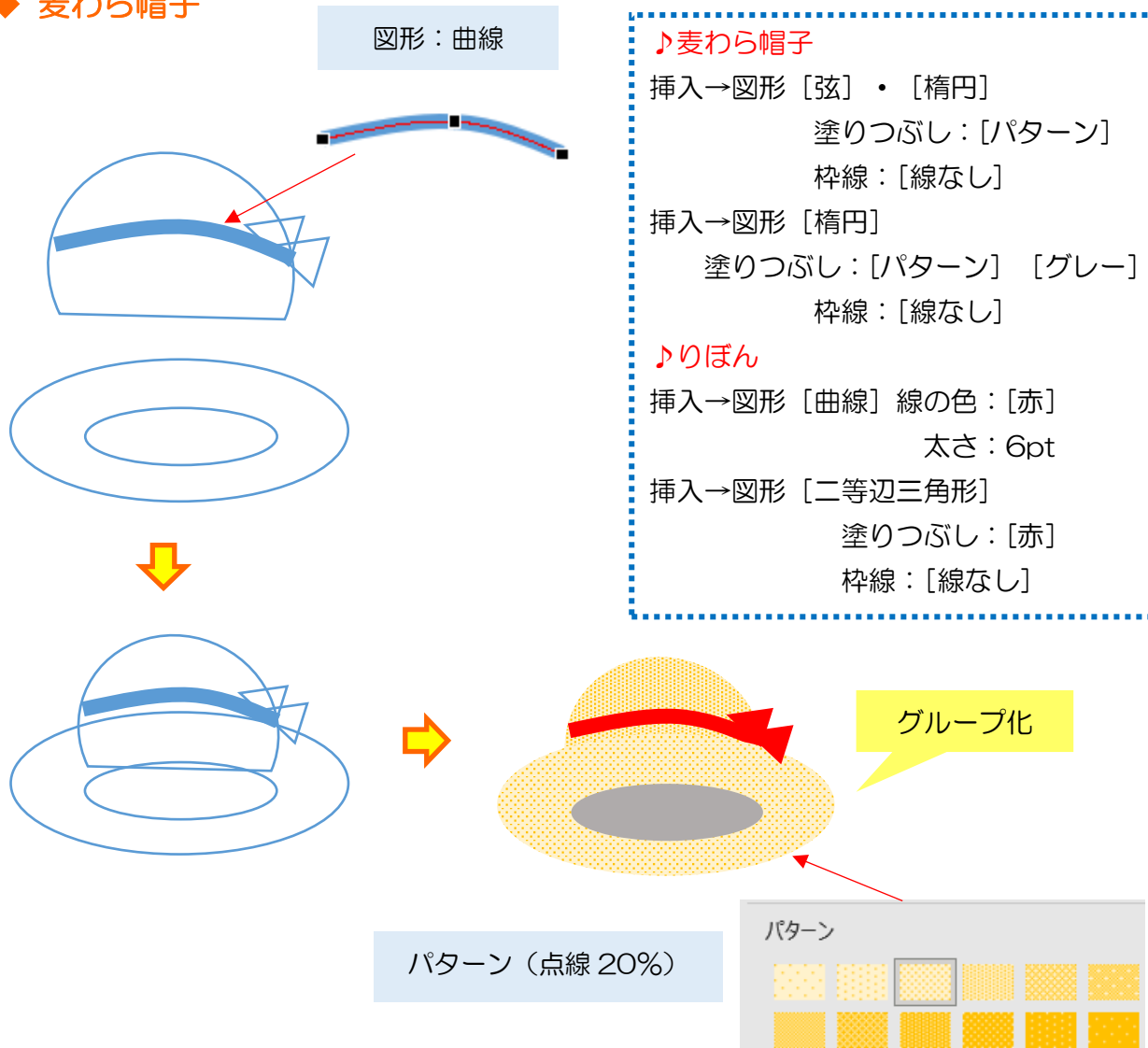
《爪の作り方》



図形：矢印：山形を
右へ90度回転

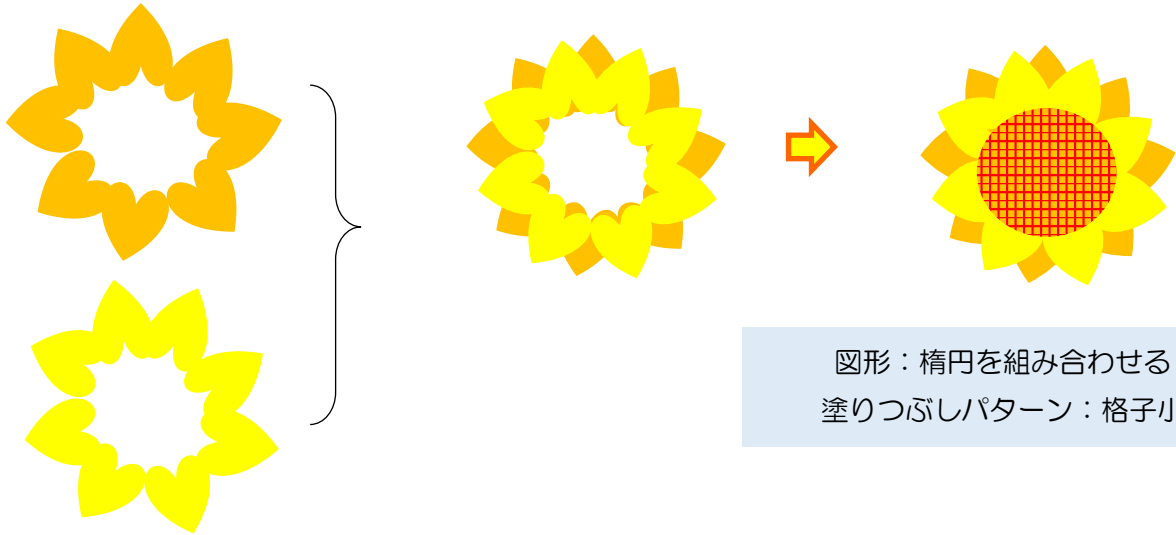
頂点の編集で図形を变形

◆ 麦わら帽子



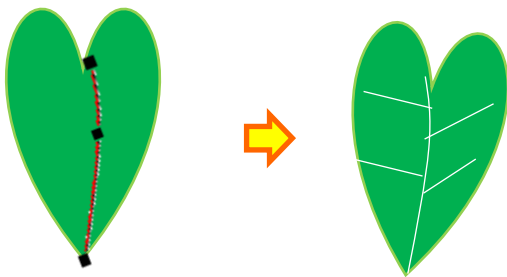
◆ ひまわり





図形：楕円を組み合わせる
塗りつぶしパターン：格子小

ひまわりをコピーして黄色にして重ねる
角度を変えて花びらが重ならないようにする



図形：曲線と直線で葉脈を作る

♪ 茎

挿入→図形 [直線]

線の色：[黄緑] 太さ：4.5pt

♪ 葉

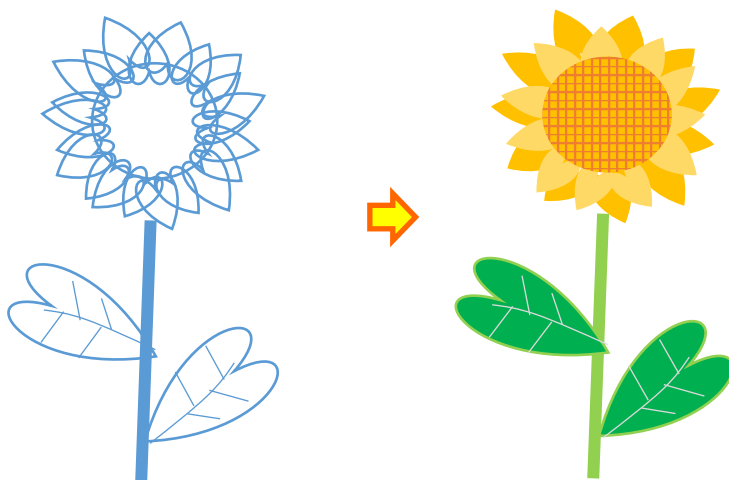
挿入→図形 [ハート]

塗りつぶし：[緑]

枠線：[なし]

挿入→図形 [曲線・直線]

線の色：[薄いグレー] 太さ：1pt



グループ化



日	月	火	水	木	金	土
1	2	3	4	5	6	7
8	9	10	11	12	13	14
15	16	17	18	19	20	21
22	23	24	25	26	27	28
29	30	31				



日	月	火	水	木	金	土
1	2	3	4	5	6	7
8	9	10	11	12	13	14
15	16	17	18	19	20	21
22	23	24	25	26	27	28
29	30	31	HG創英角ポップ体 曜日：16pt 日付：22pt			



日	月	火	水	木	金	土
1	2	3	4	5	6	7
8	9	10	11	12	13	14
15	16	17	18	19	20	21
22	23	24	25	26	27	28
29	30					

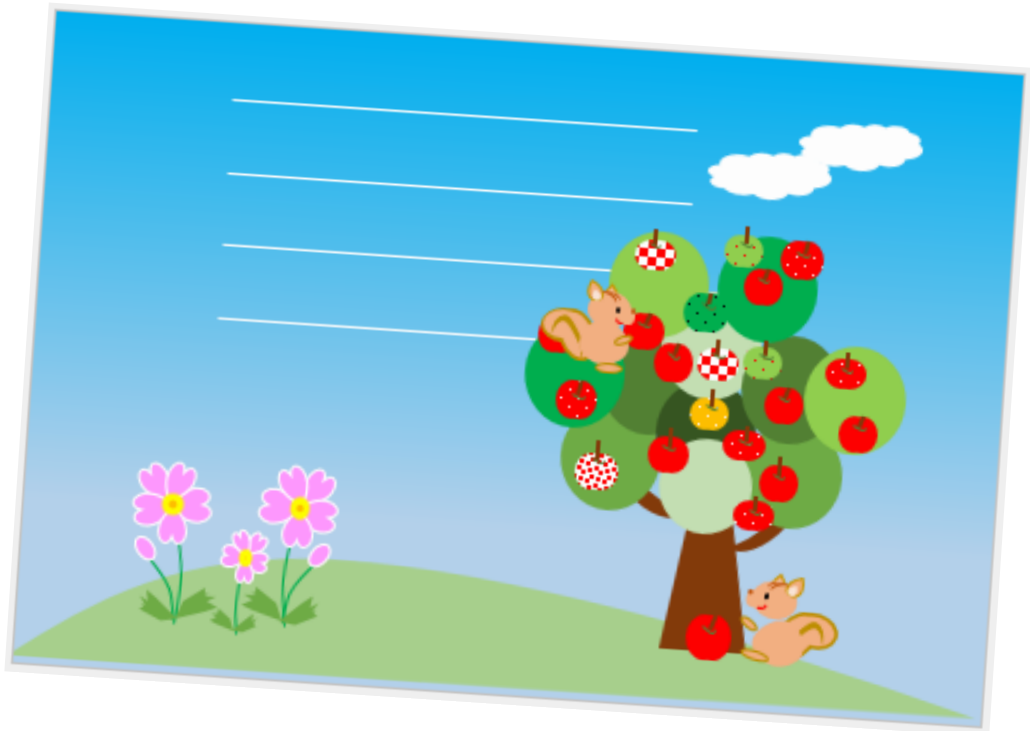
おまけ ポストカード

用紙設定

サイズ：ハガキ 余白：上下左右 5mm

作成したキャラクターとパーツを利用して、
アレンジ作品をお楽しみください。





WORDで作るカレンダー Vol.20 7 8 9

著 者 アトリエ **PAWPAD**

編 集 Studio ACOUSTIC 丸山茂
 〒592-0014 大阪府高石市綾園 1-11-25

発 行 Studio ACOUSTIC
 〒592-0014 大阪府高石市綾園 1-11-25
 <http://www.ain-crayon.com/StudioAcoustic/VC/>

本書の一部または全部を著作権法の定める範囲を超え、無断で複写、複製、転載、ファイル化することを禁じます。

本書の著作権は、スタジオ・アコースティック が保持しています。