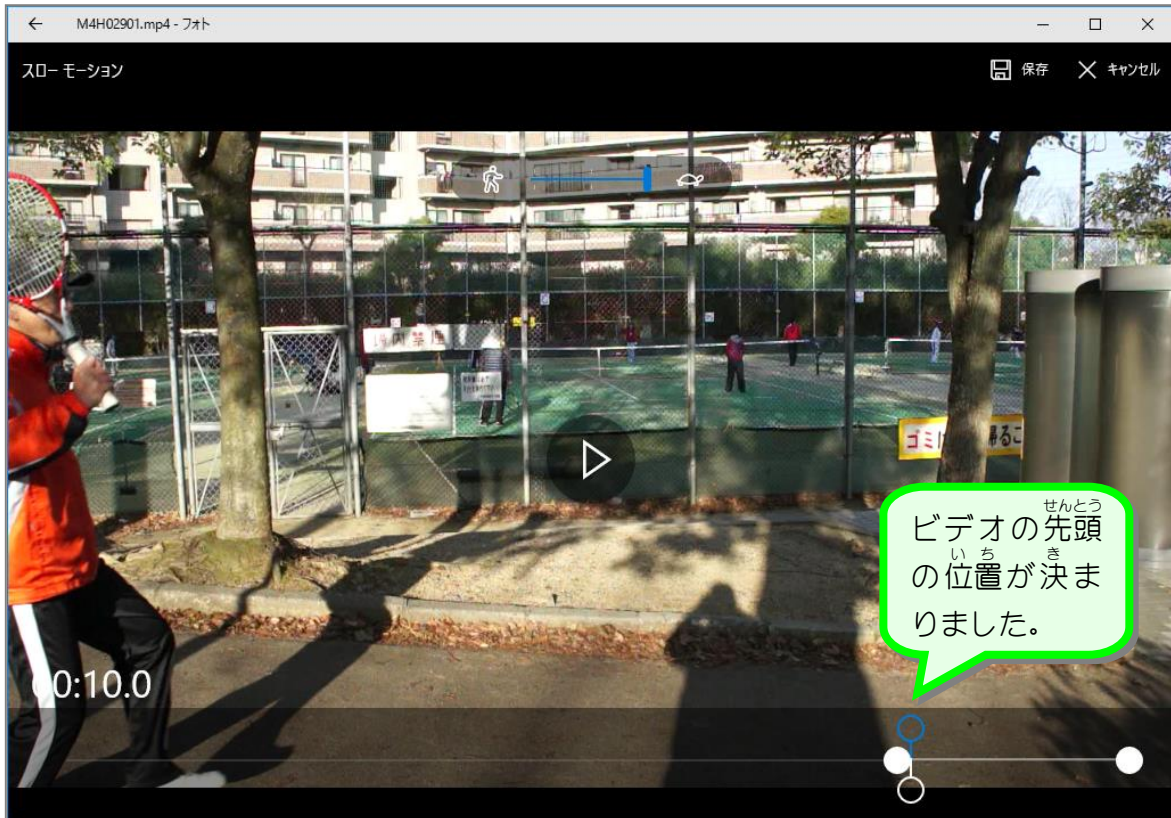


STEP 1 2. ビデオの不要な部分を切り取りましょう

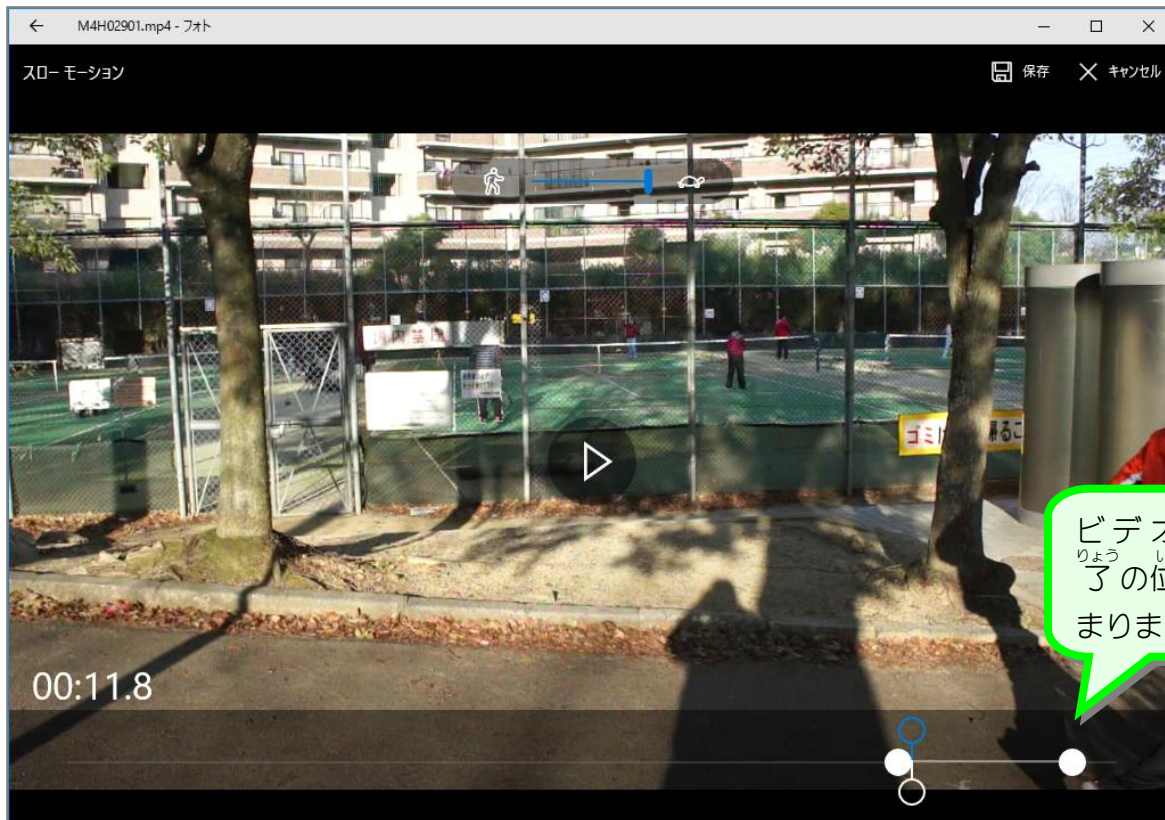
1. ビデオの前半10秒を切り取りましょう





2. ビデオの終了位置を先頭から 11.8 秒後にしましょう

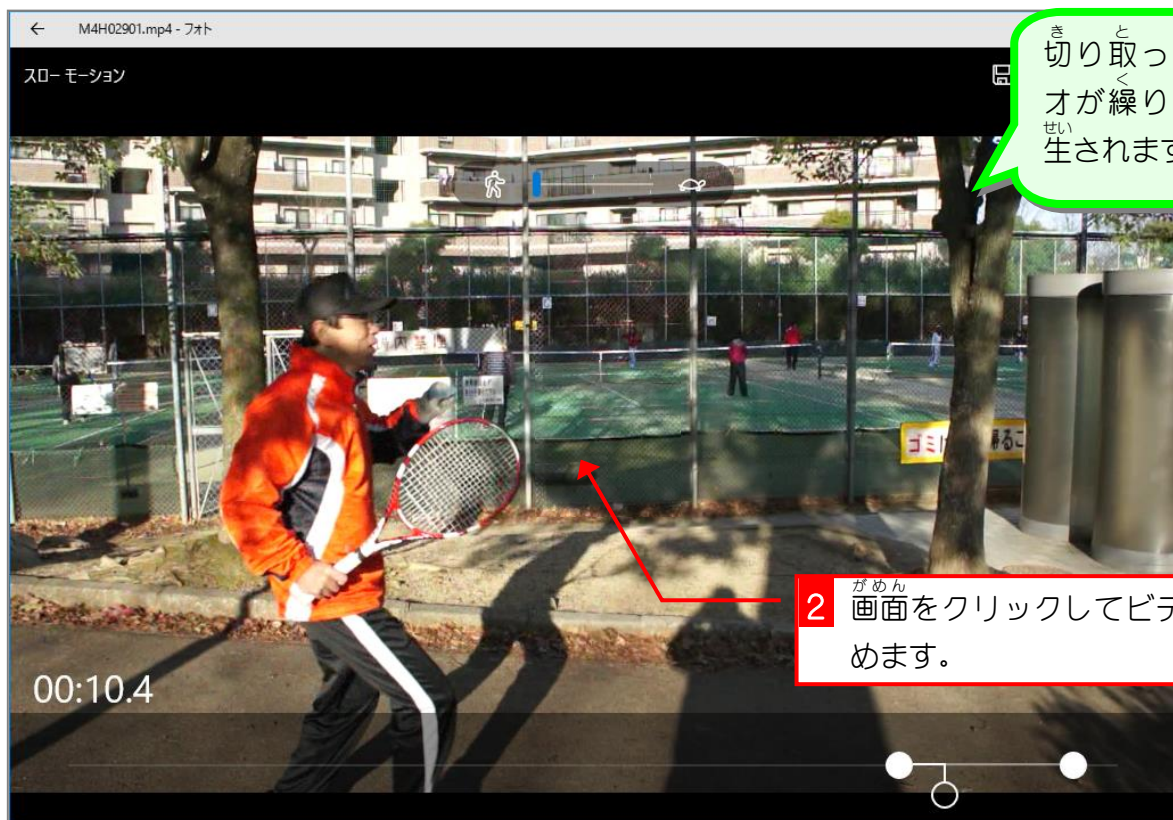
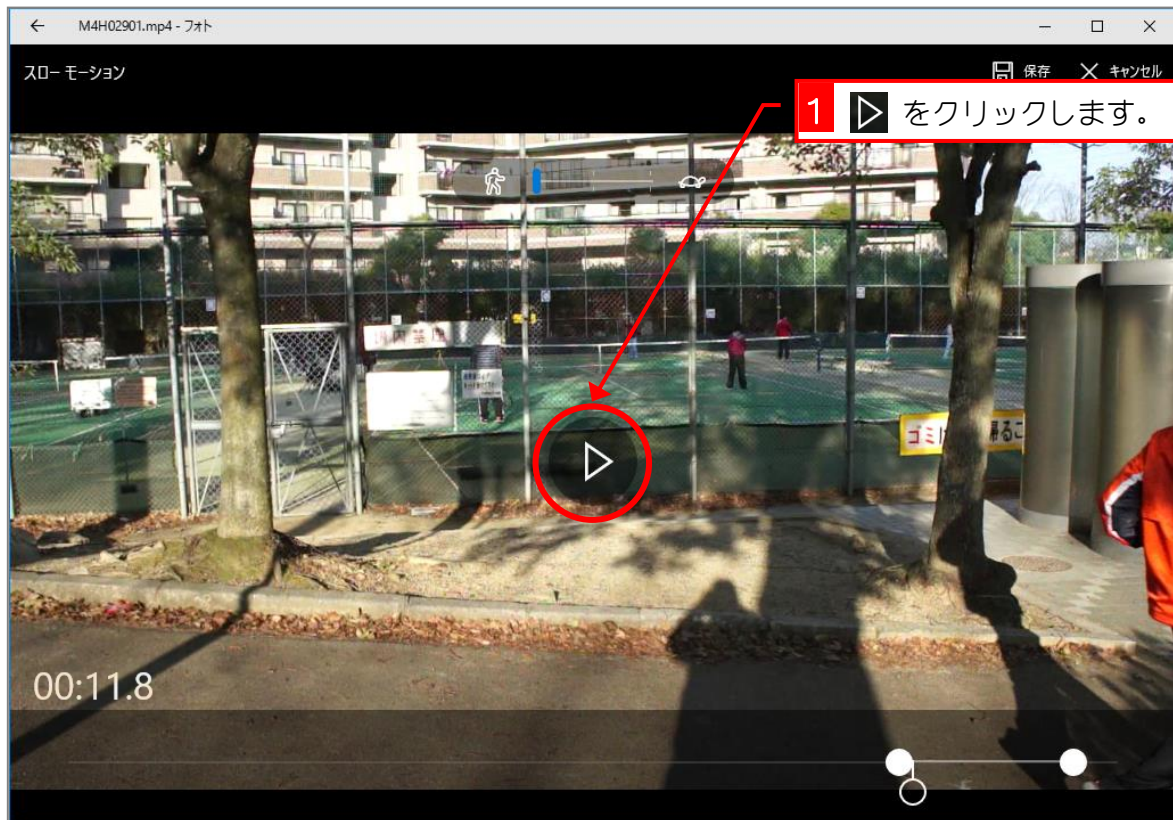




3. 速度の選択を「元の速度」にしましょう



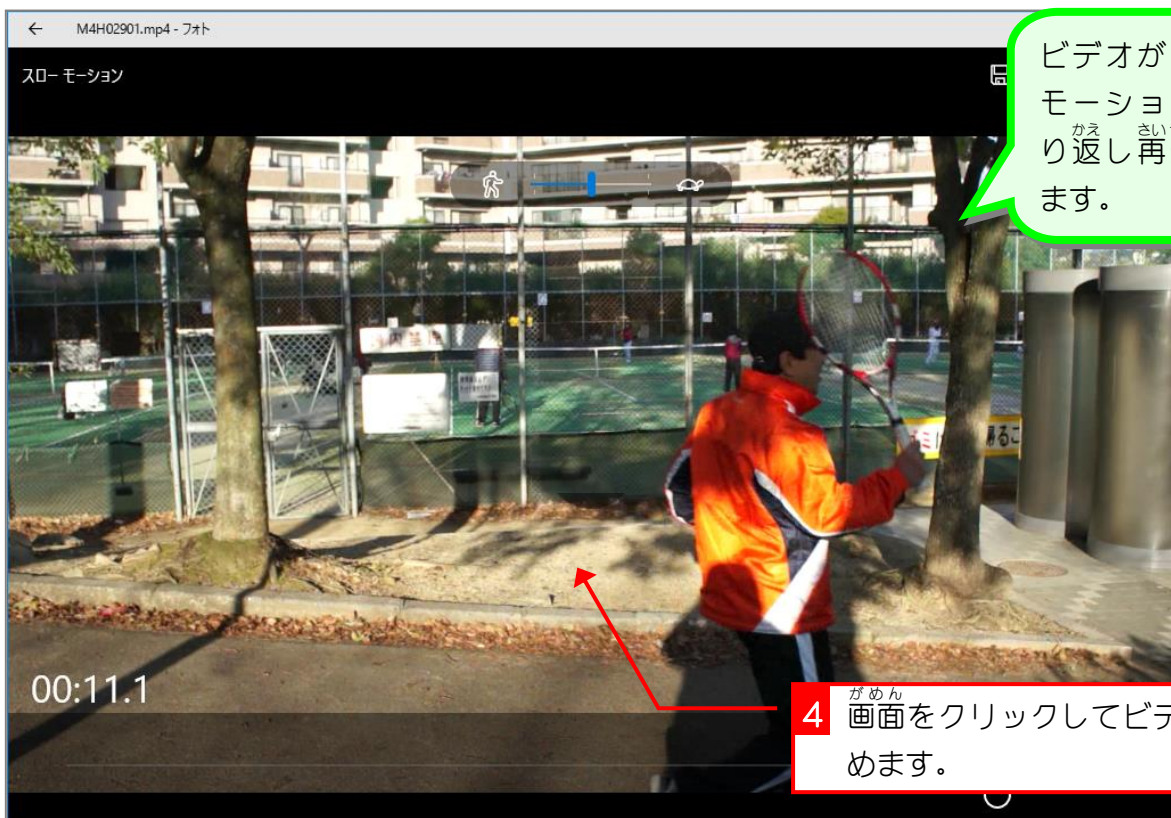
4. ビデオを^{さいせい}再生して^{かくにん}確認しましょう



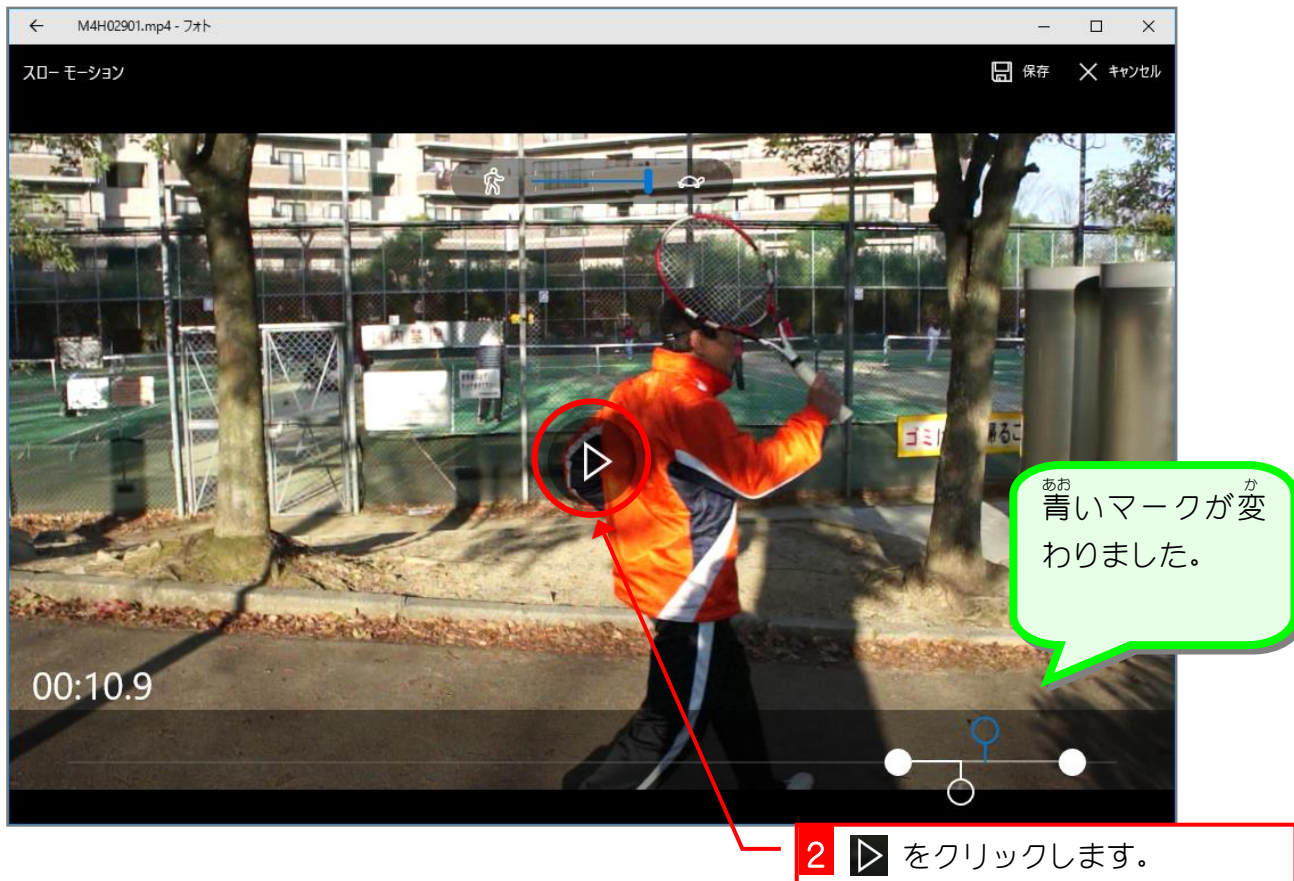
STEP 13. ビデオをスローモーションにしましょう

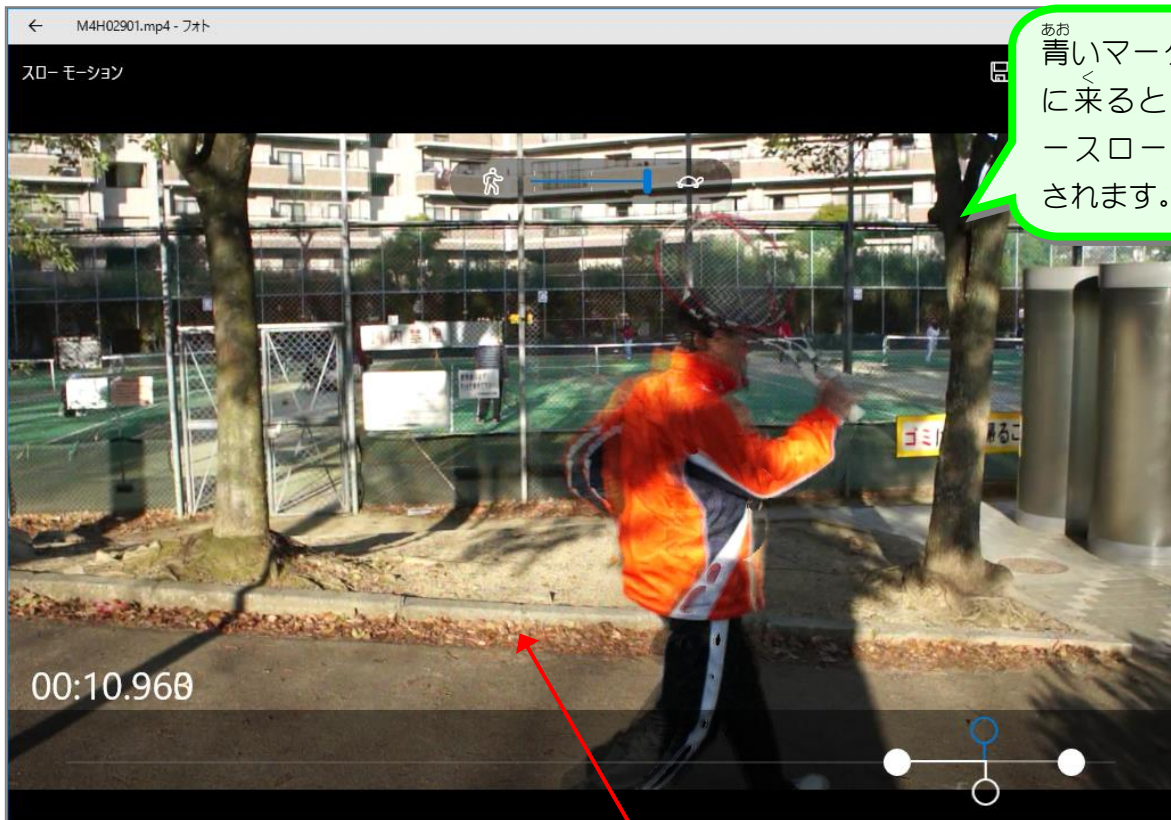
1. ビデオの速度を「さらにスロー」に変更しましょう





2. スーパースローにしましょう





3 ^{がめん}画面をクリックしてビデオを^と止めます。

3. スローモーションビデオを^{ほぞん}保存しましょう





スローモーション
ビデオが保存
されました。

2 ▶ をクリックして確認します。

3 フォトアプリを終了します。

■第4章■ エクスプローラーを使う

STEP 1. 写真を印刷しましょう

1. エクスプローラーを^{きどう}起動しましょう

