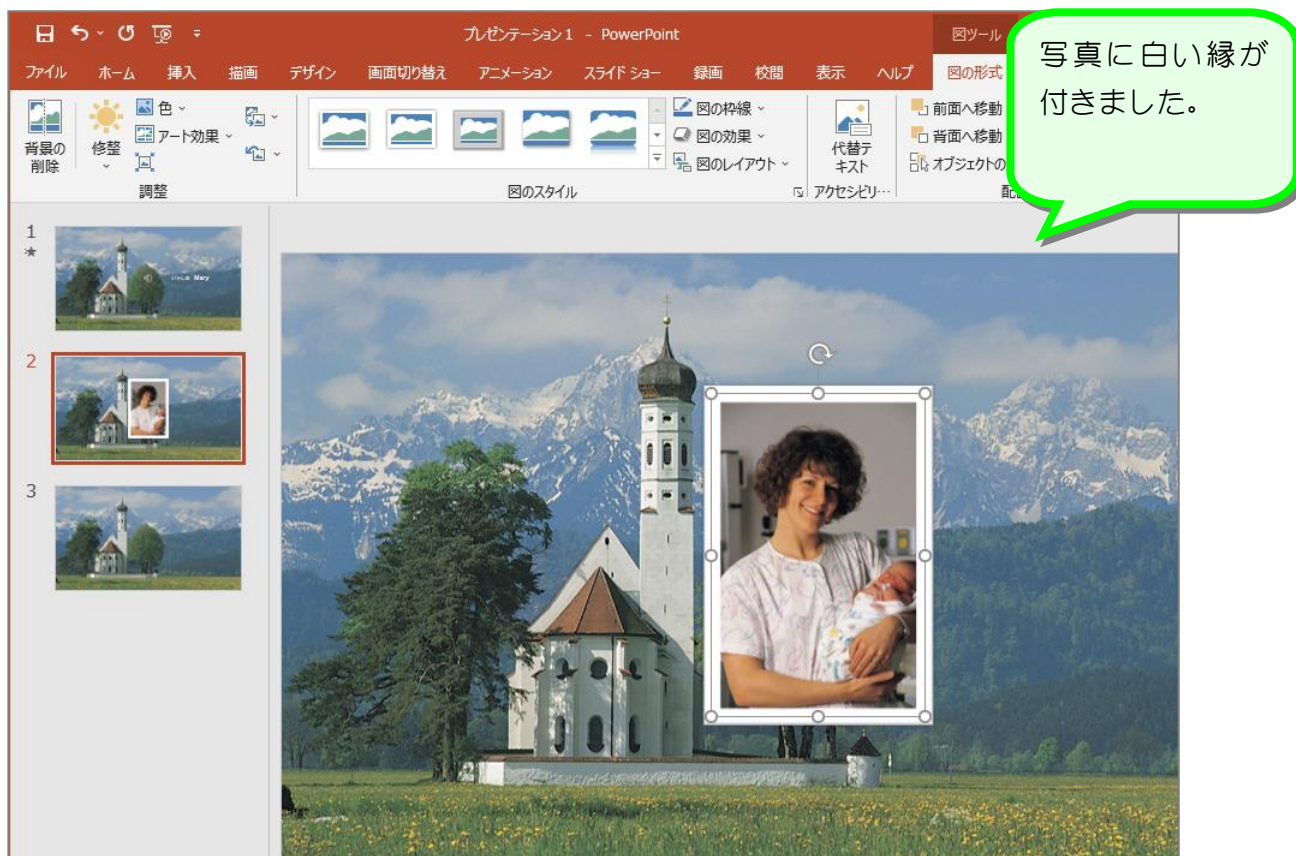
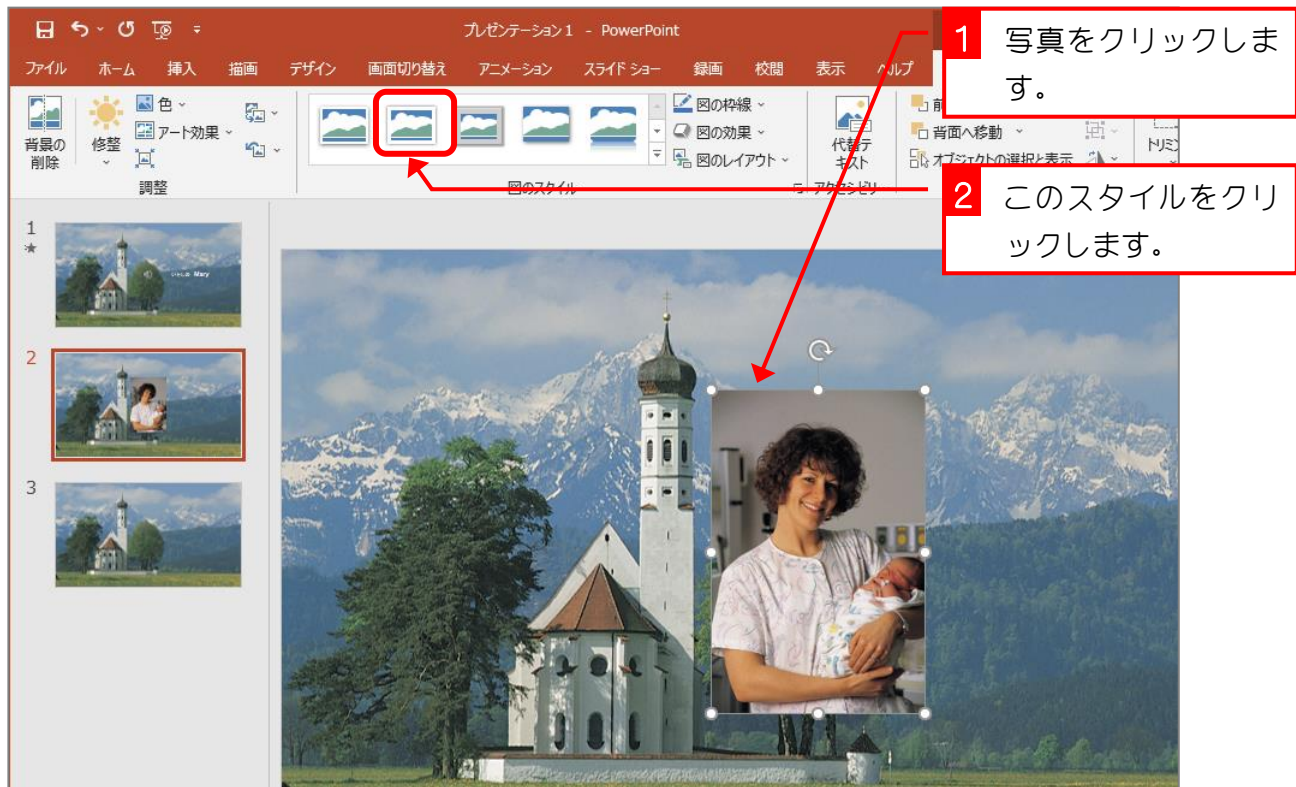
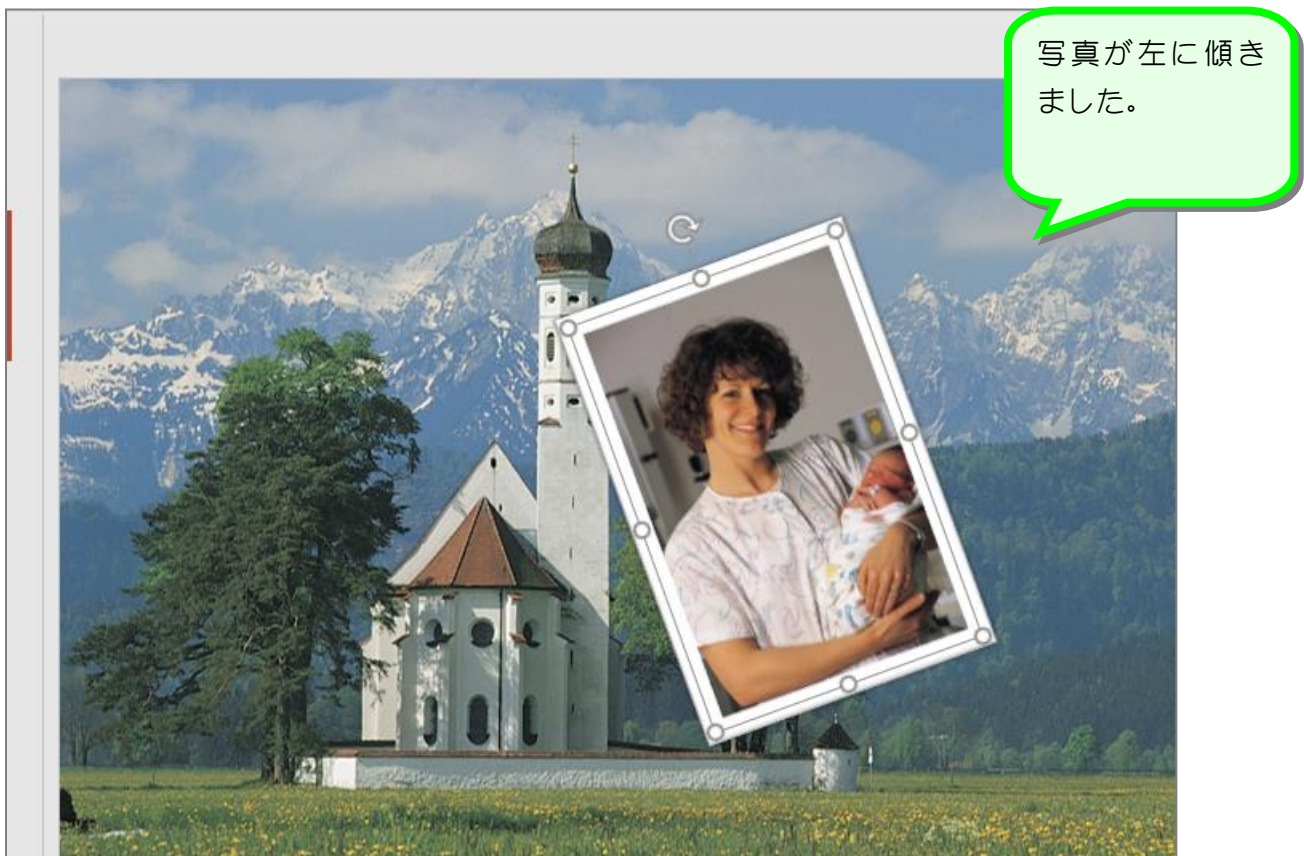
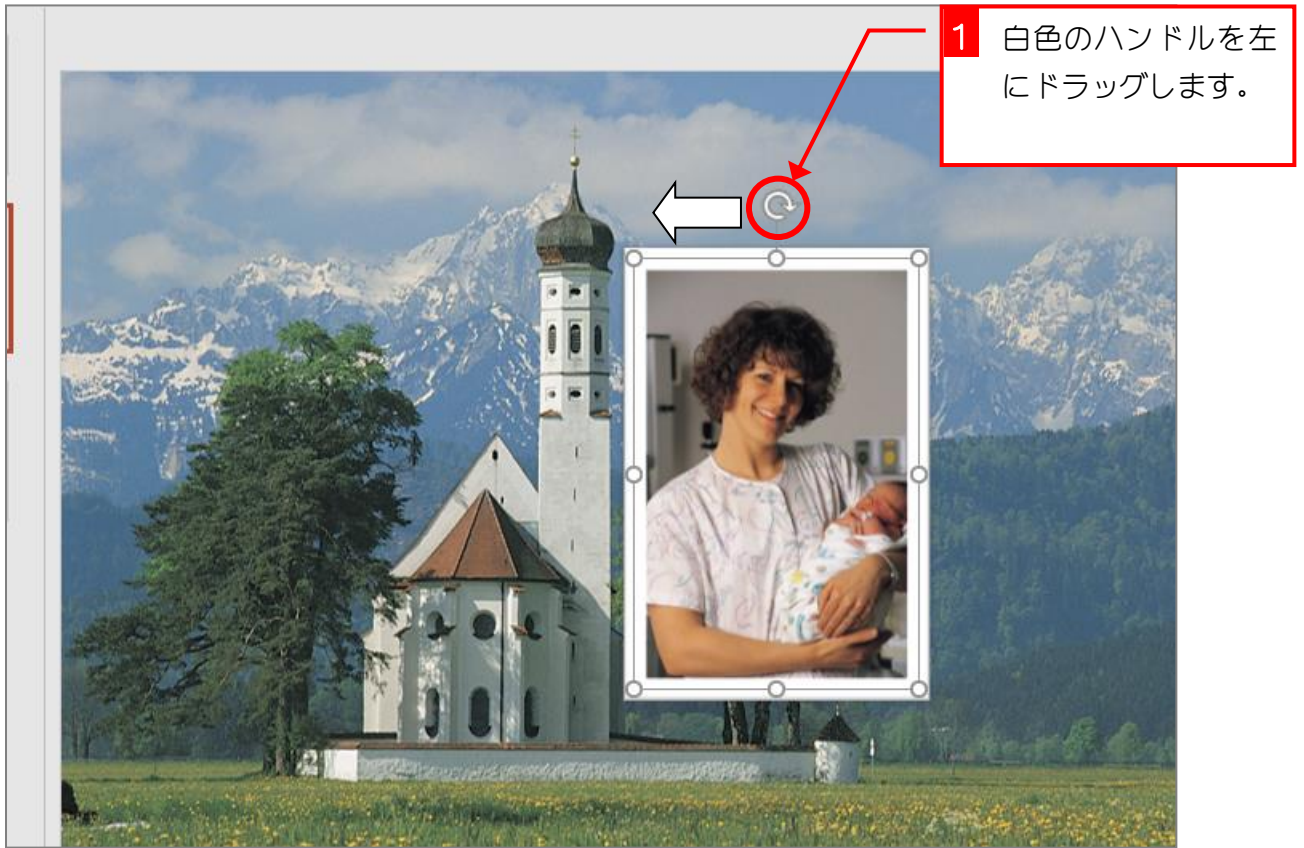


STEP 6. 写真のスタイルを変更する

1. 写真に白い縁をつけましょう

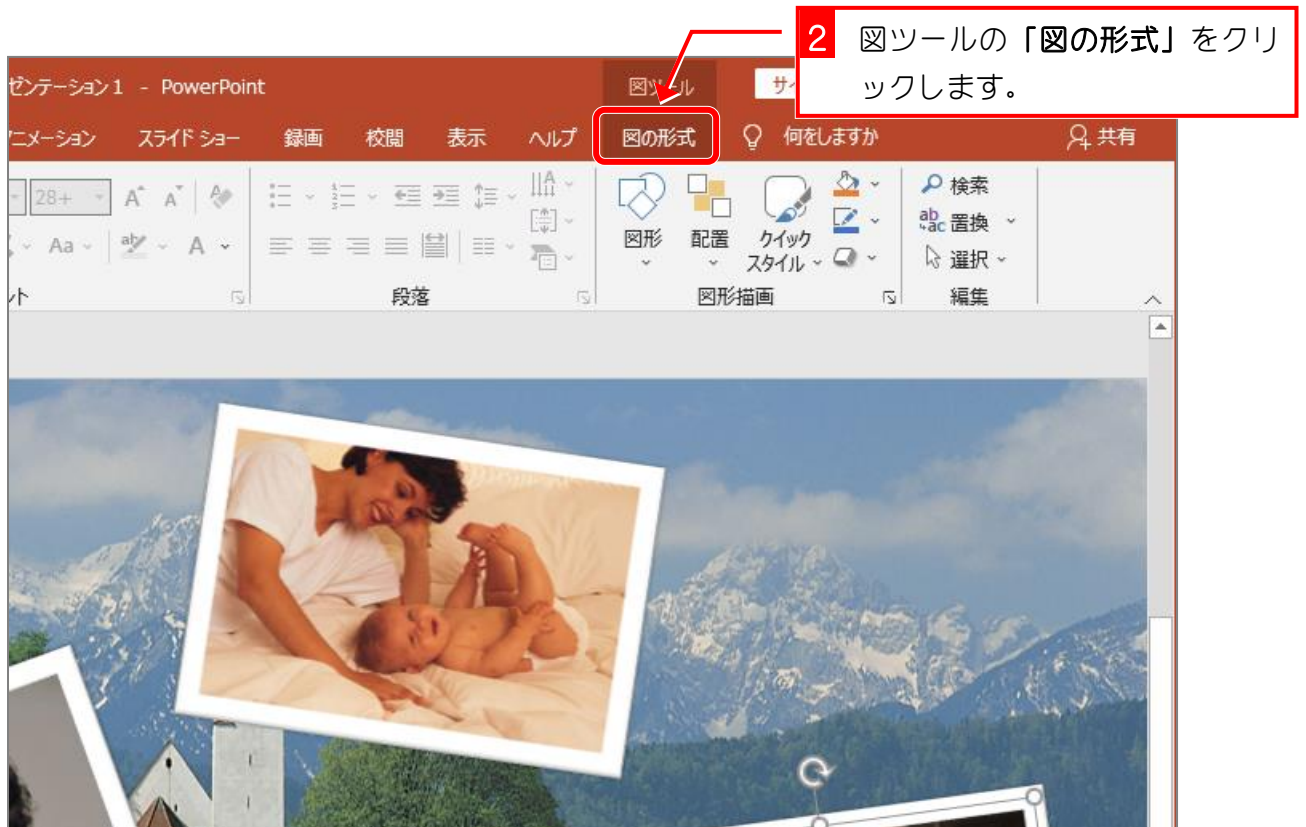
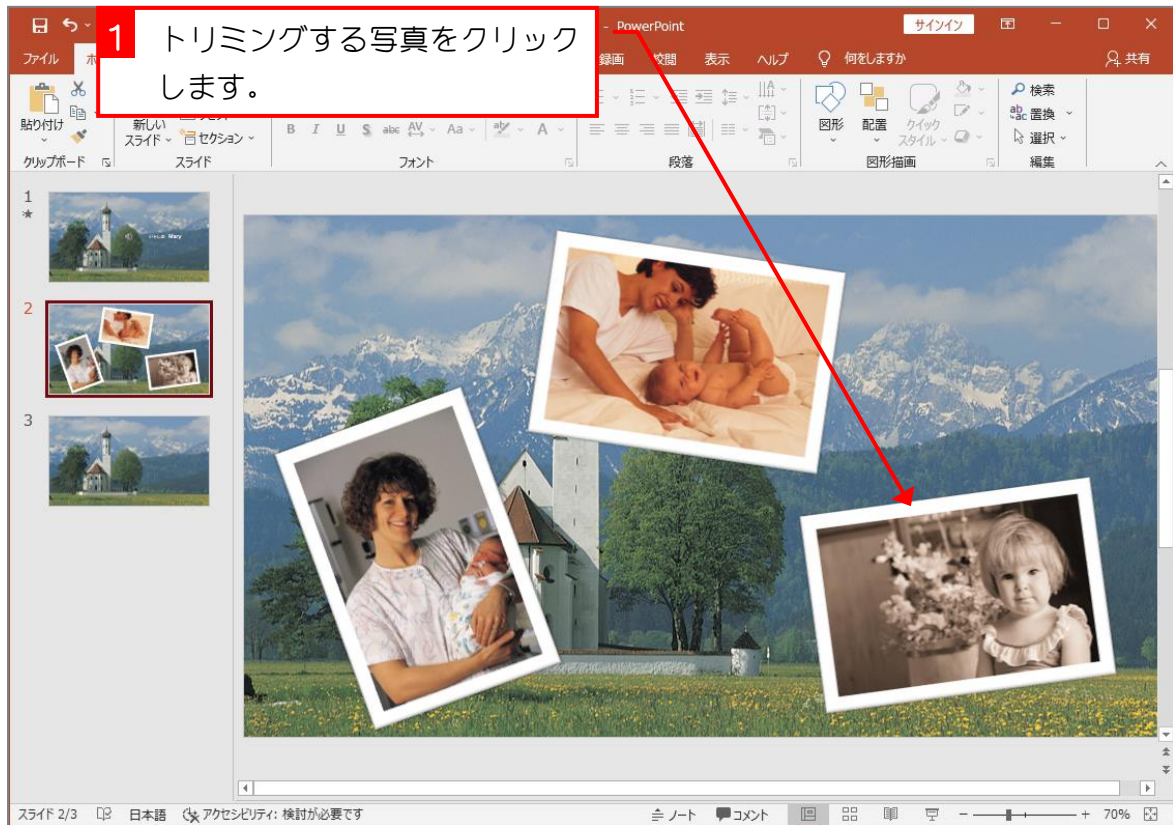


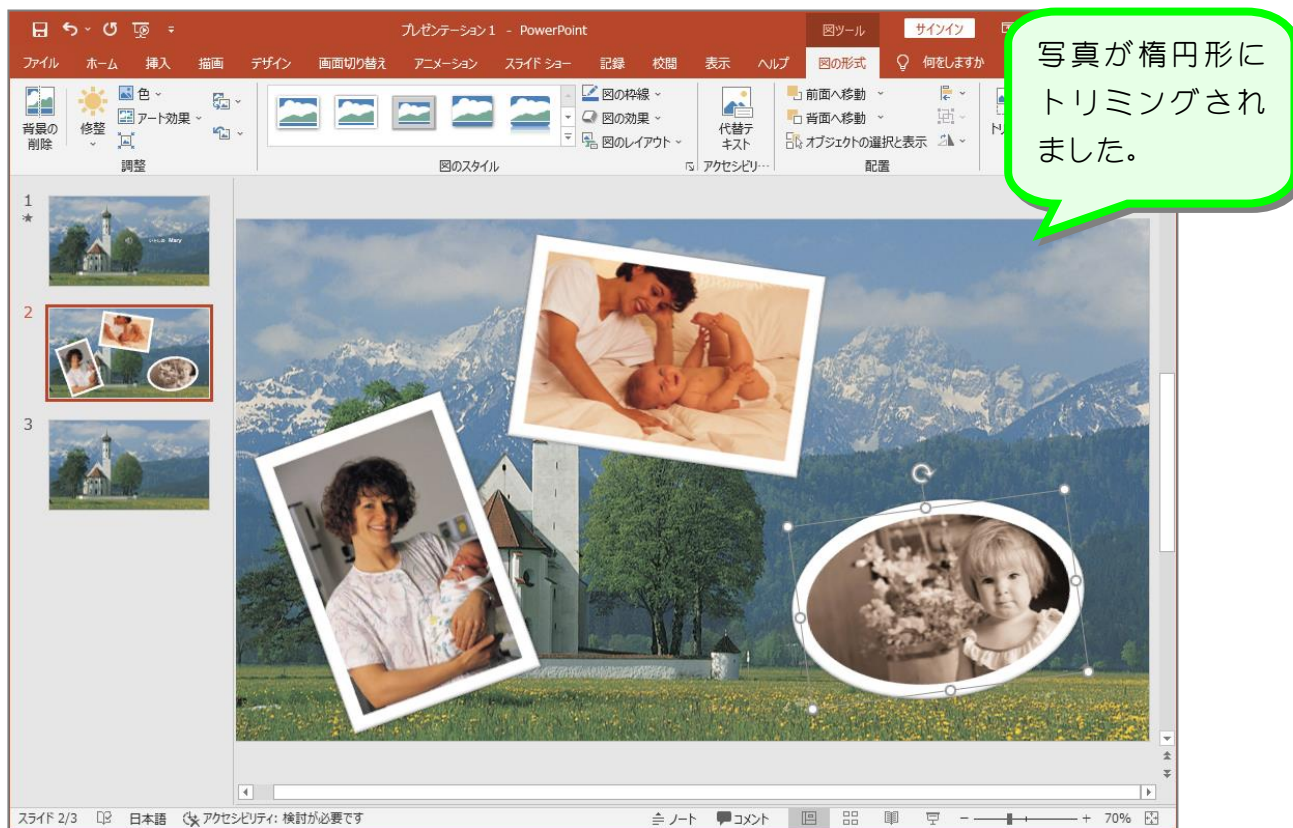
2. 写真を左に傾けましょう



STEP 7. 写真を図形に合わせてトリミングする

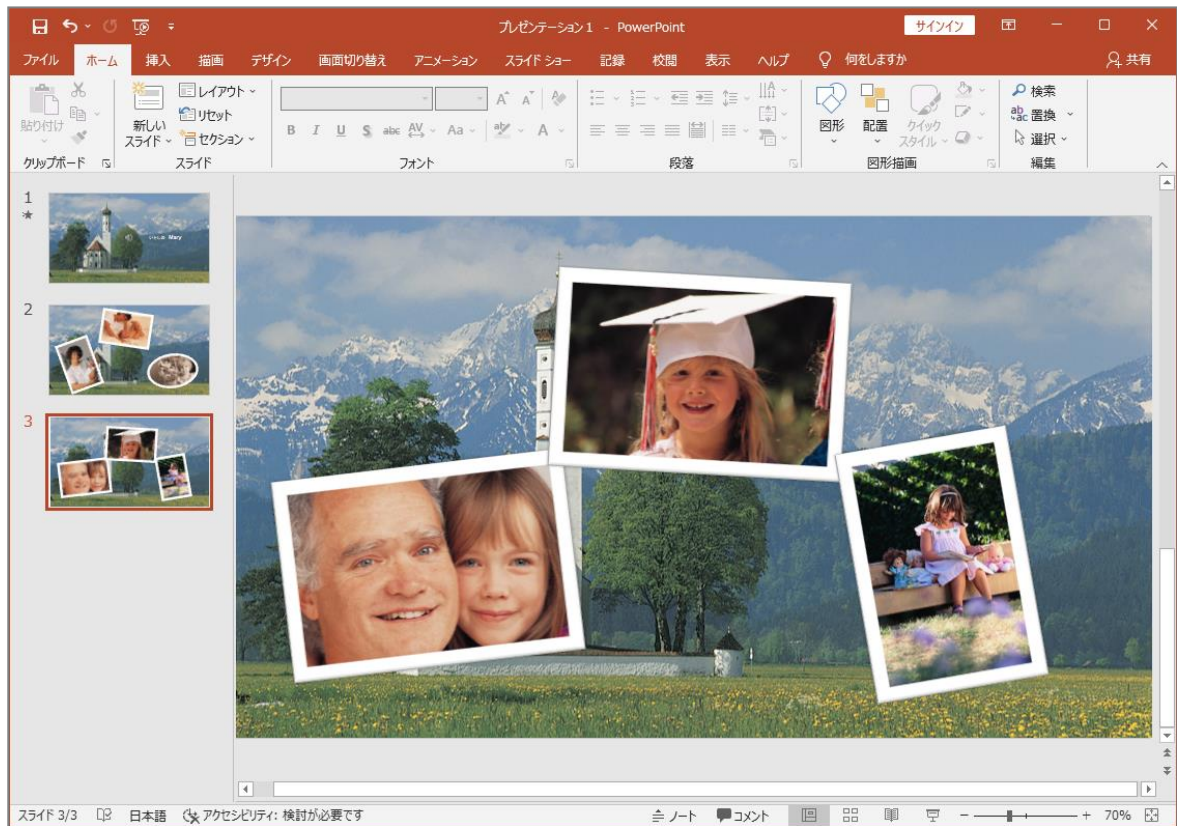
1. 写真を楕円形にトリミングしましょう



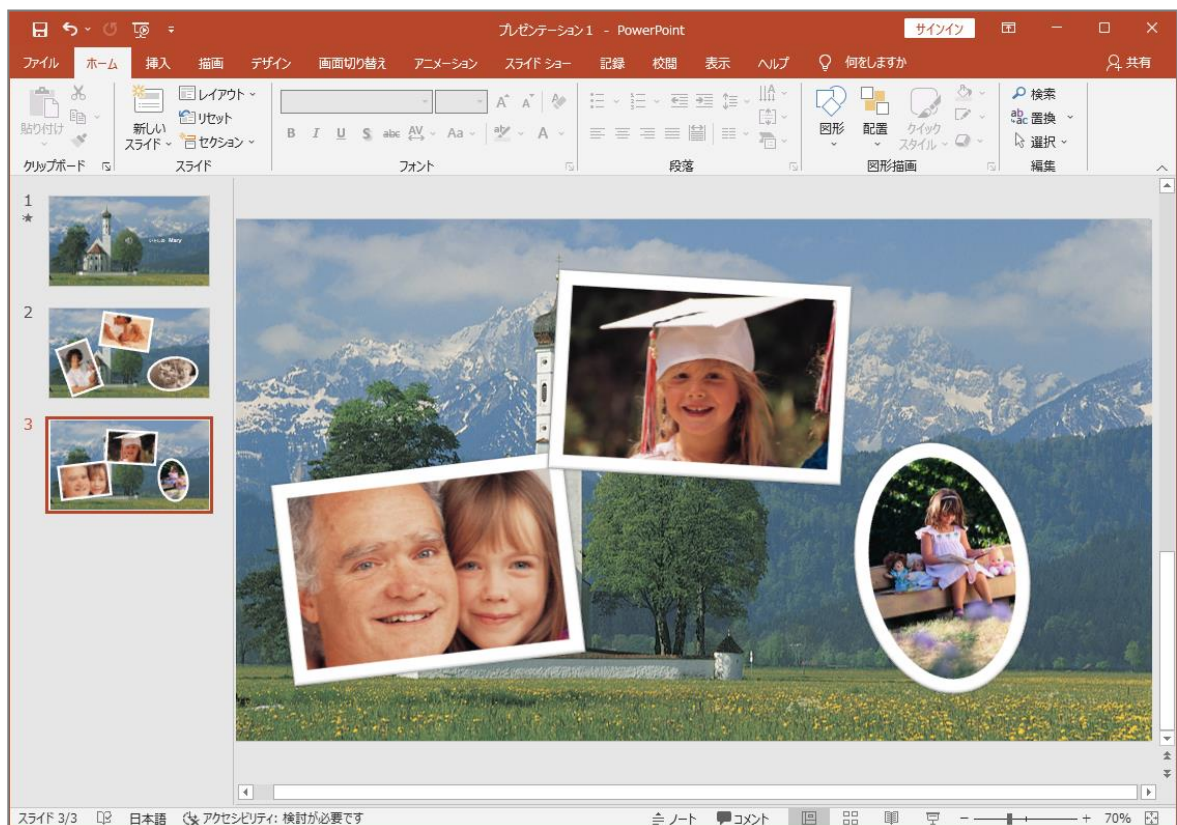


練習問題

- 3枚目のスライドに図の写真を挿入し、白い縁をつけましょう。

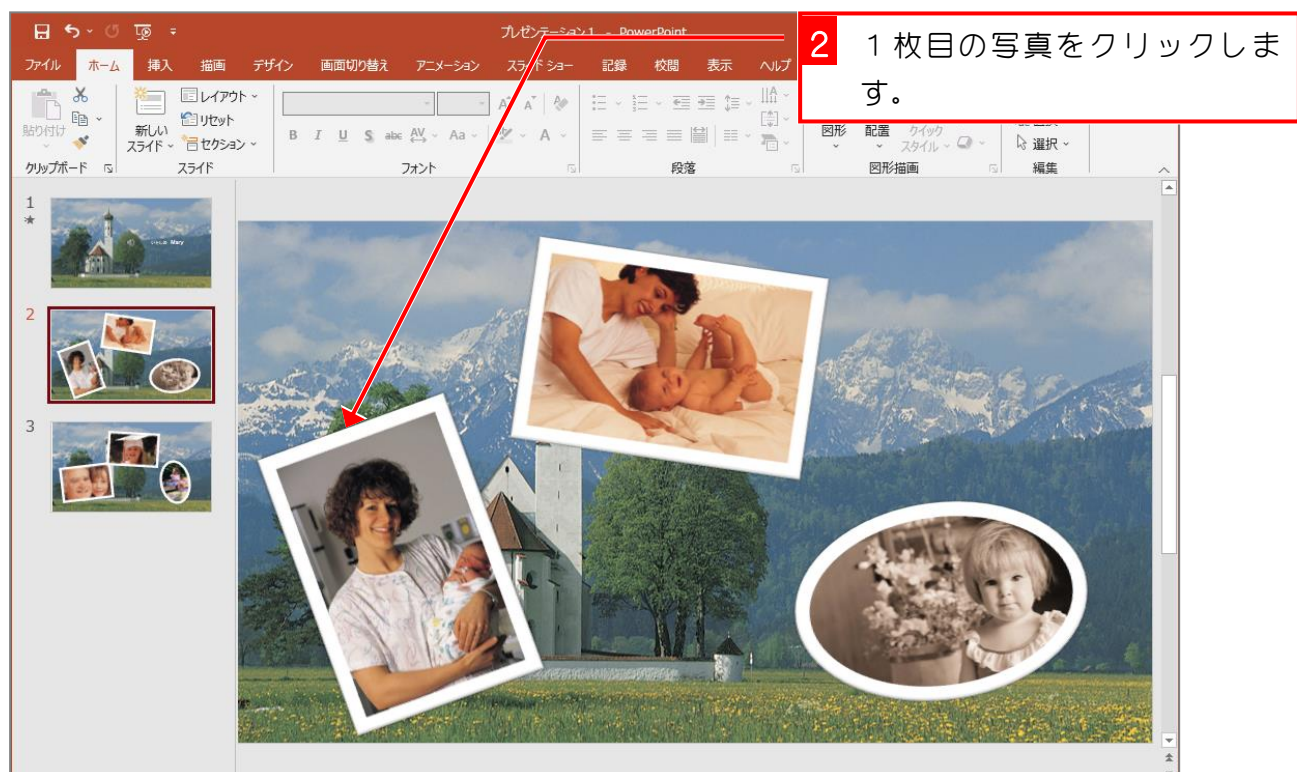
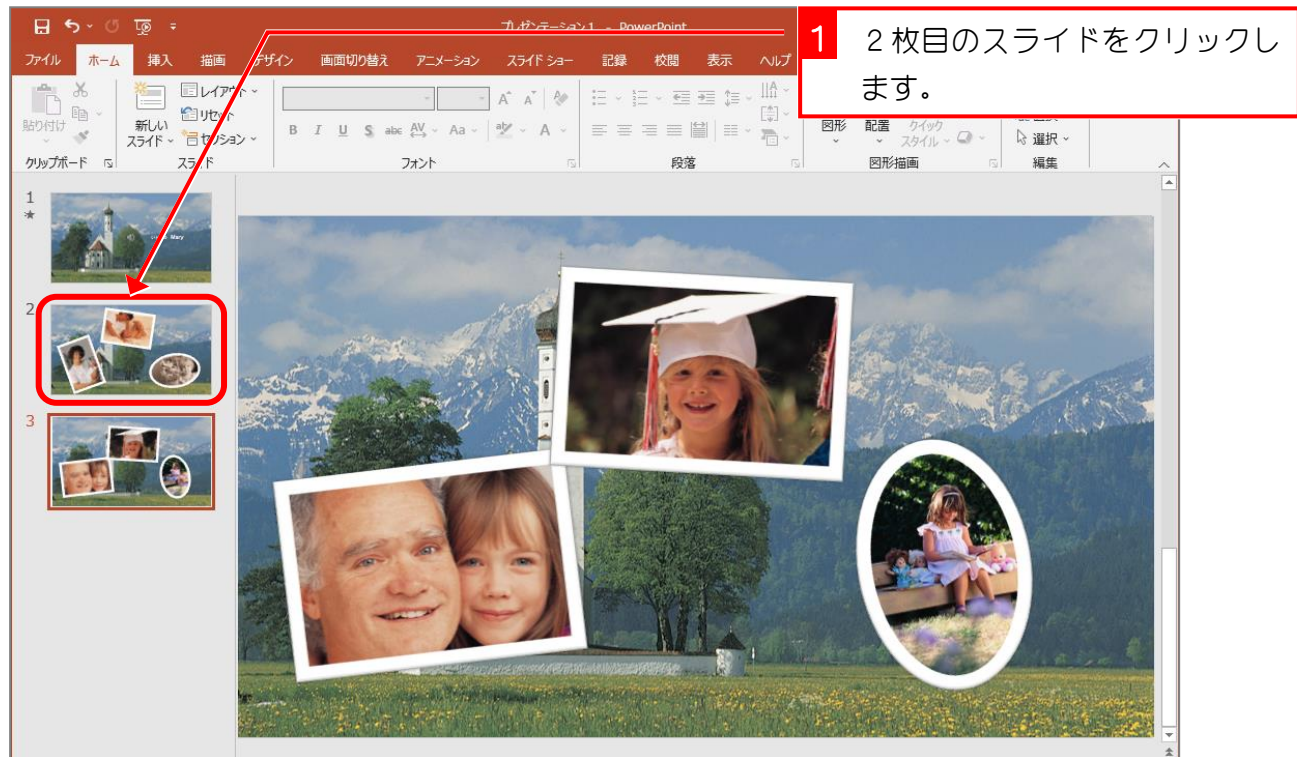


- 縦長の写真を楕円形にトリミングしましょう。



STEP 8. 写真にアニメーションを設定する

1. 2枚目のスライドの写真にゆっくり現れる「フェード」のアニメーションを設定しましょう。

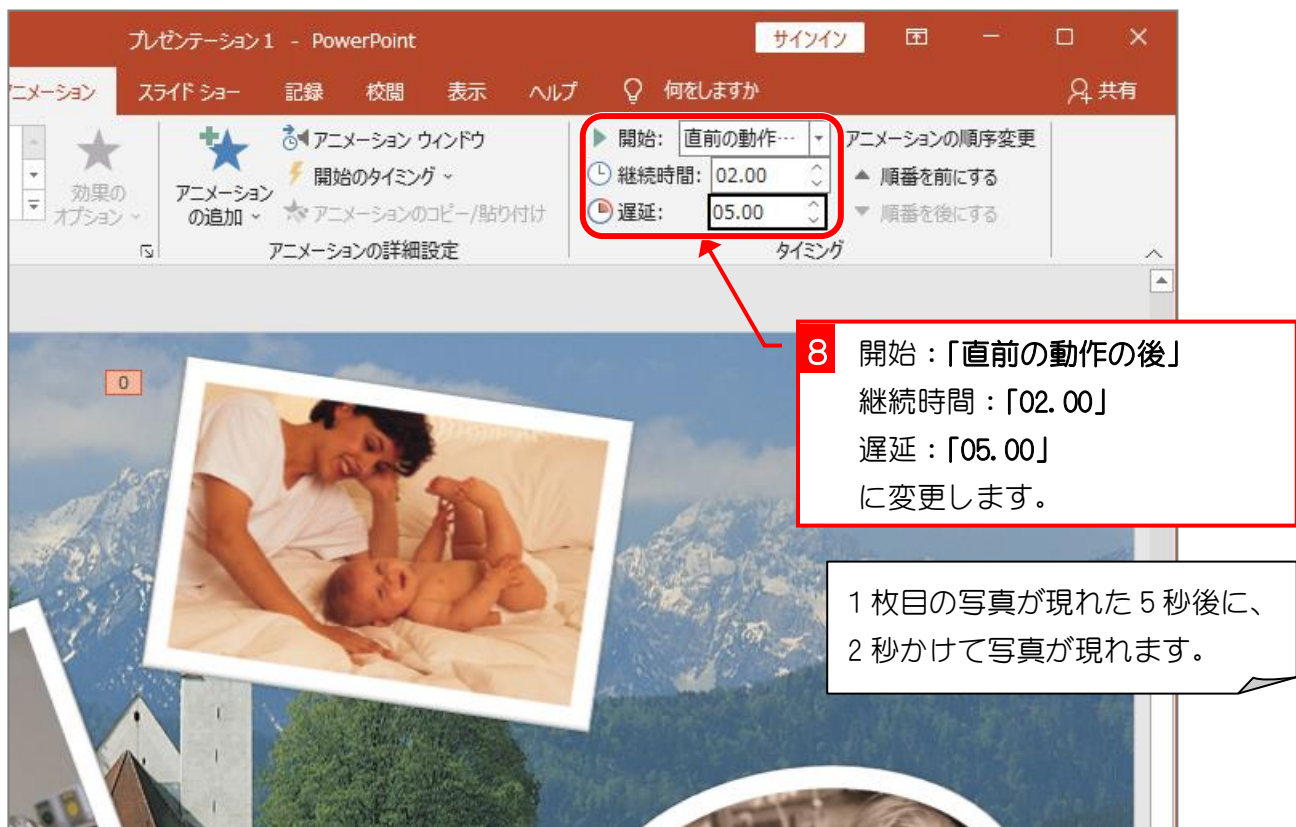
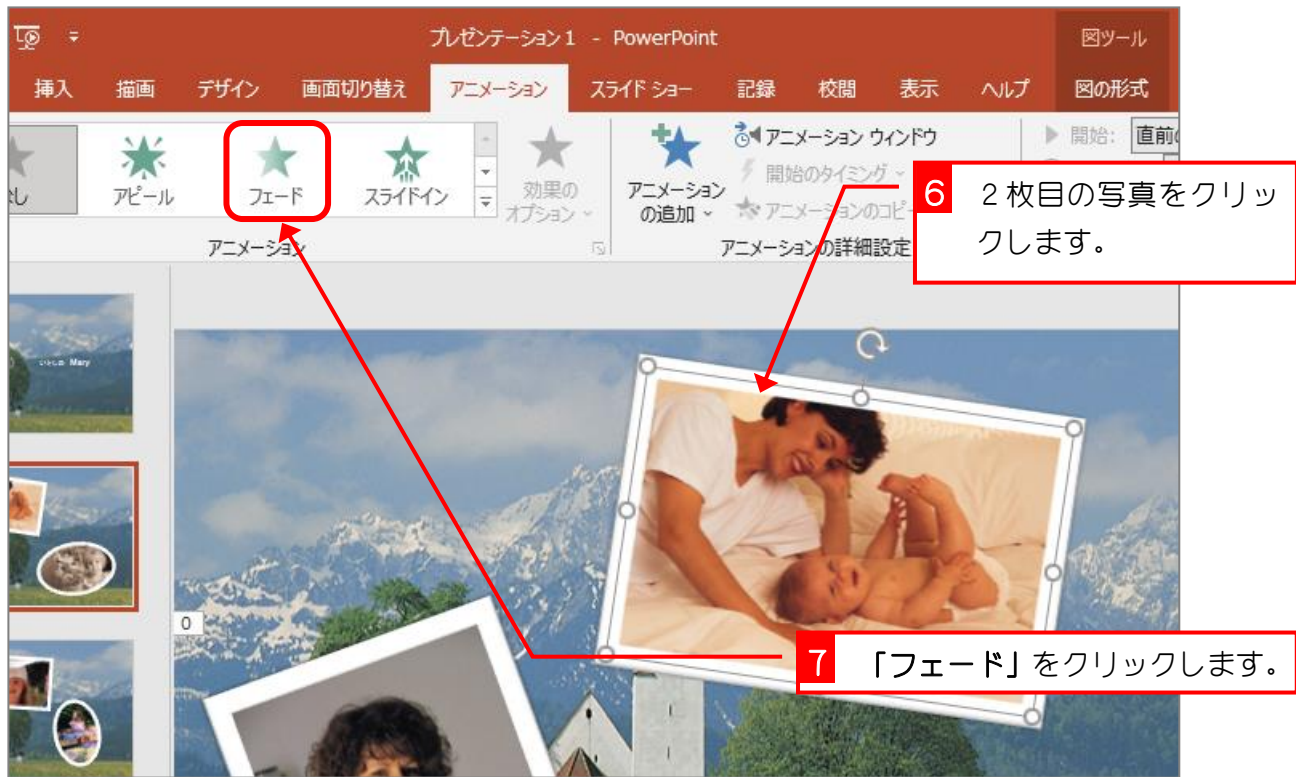


3 「アニメーション」をクリックします。

4 「フェード」をクリックします。

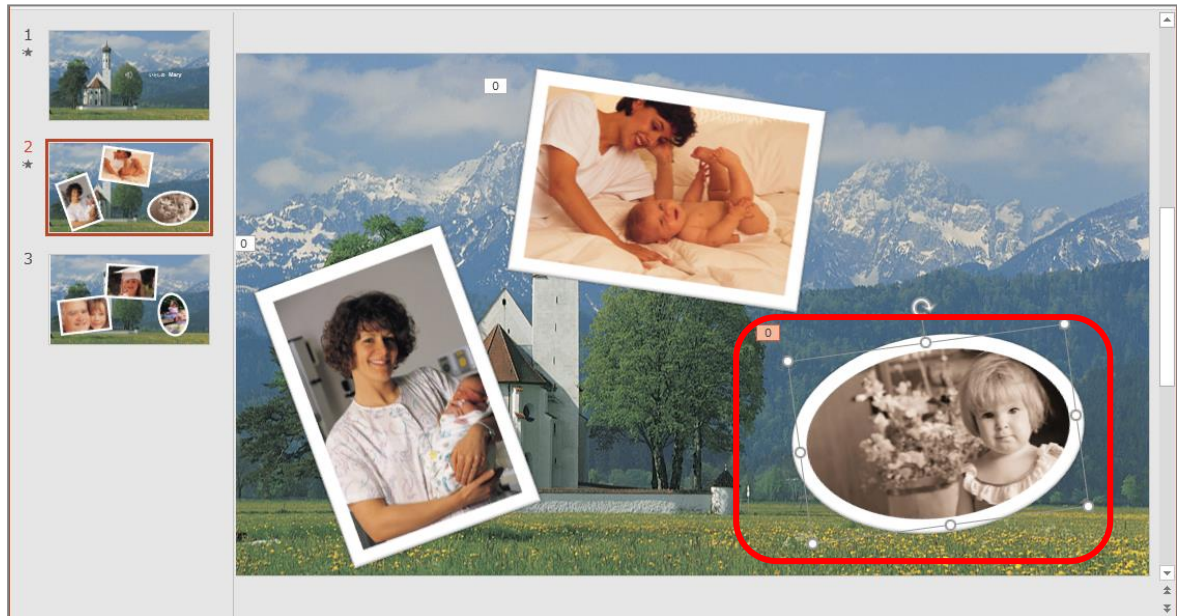
5 開始：「直前の動作と同時」
継続時間：「02.00」
に変更します。

スライドが開くと同時に 2 秒かけて写真が現れます。



練習問題

- 3枚目の写真に次のアニメーションを設定しましょう。
 - アニメーション：「フェード」
 - 開始：「直前の動作の後」
 - 継続時間：「02.00」
 - 遅延：「05.00」



- スライドショーでアニメーションを確認しましょう。



- スライドショーを終了しましょう。