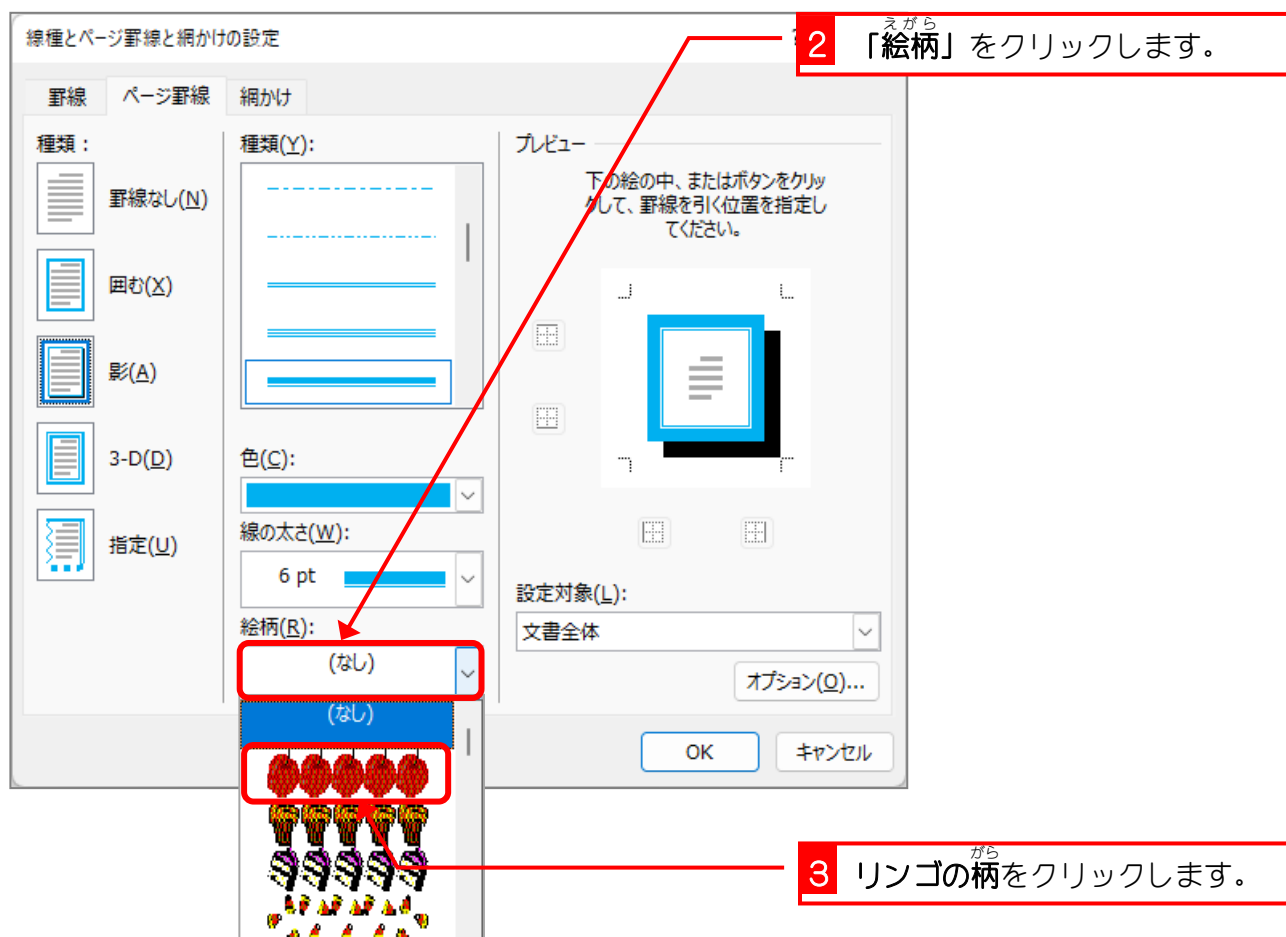
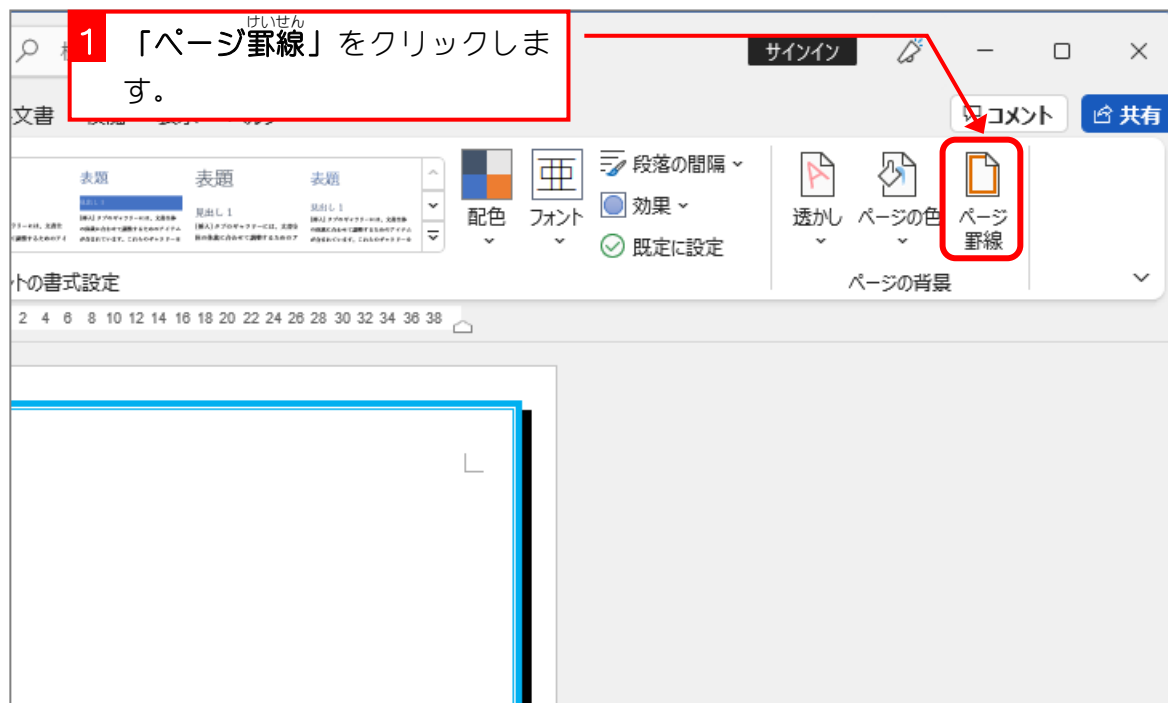
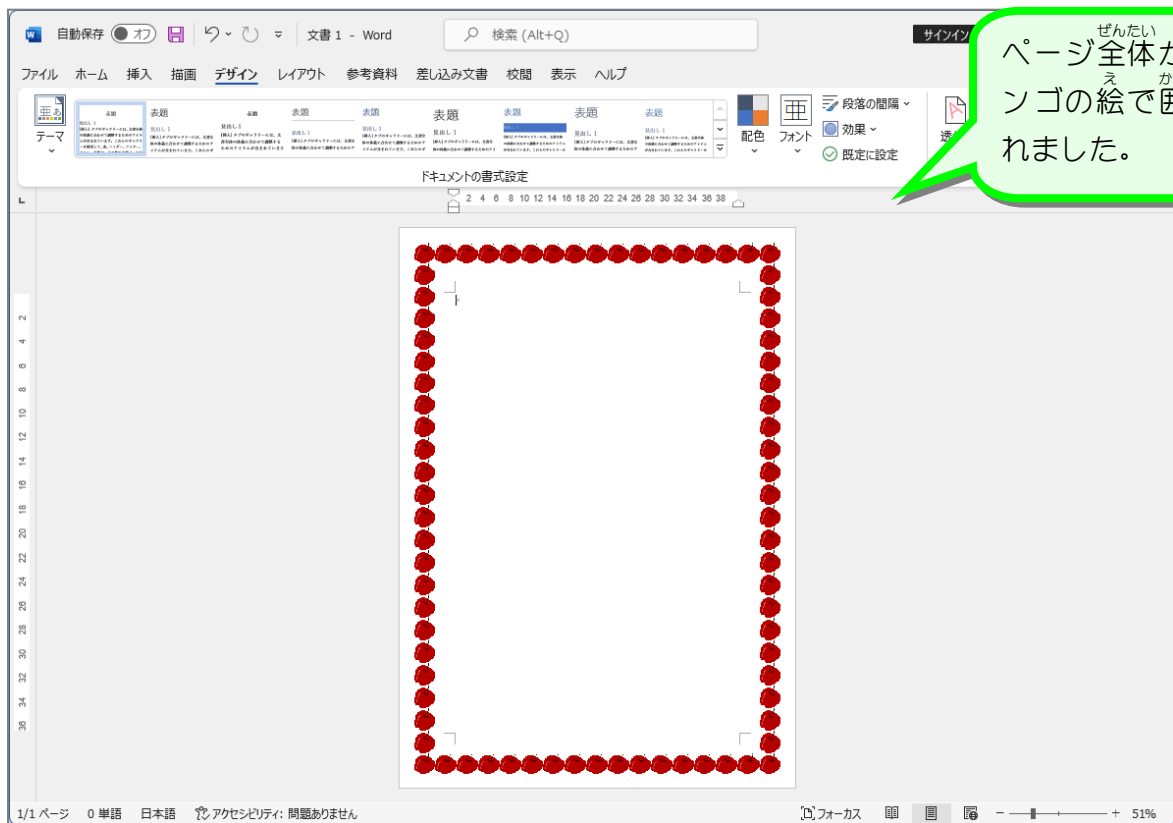
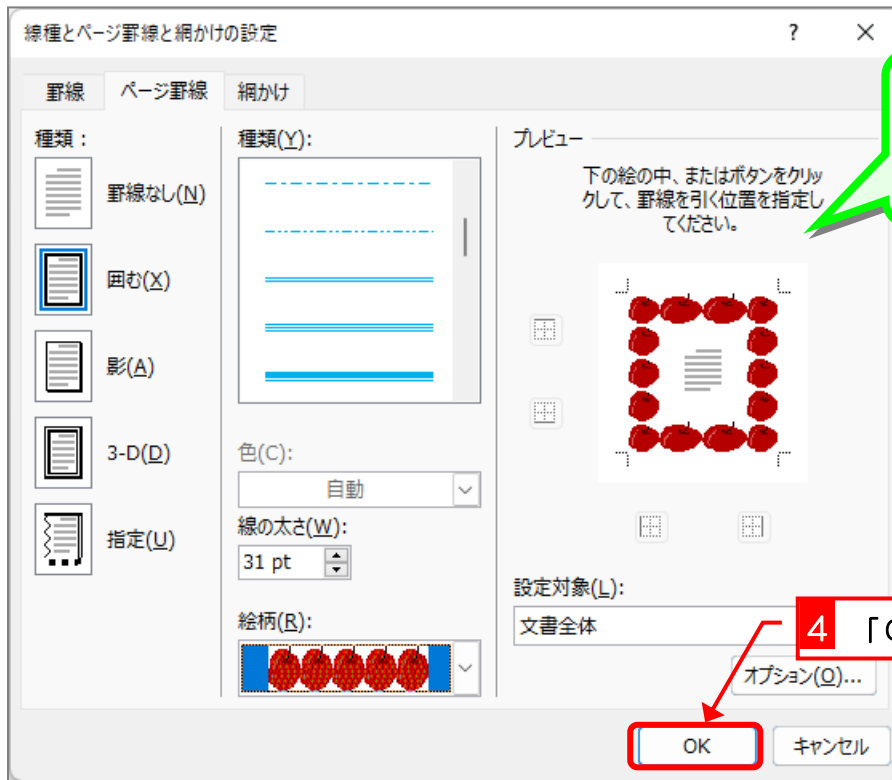


STEP 5. えがら 絵柄でページを囲む かこ

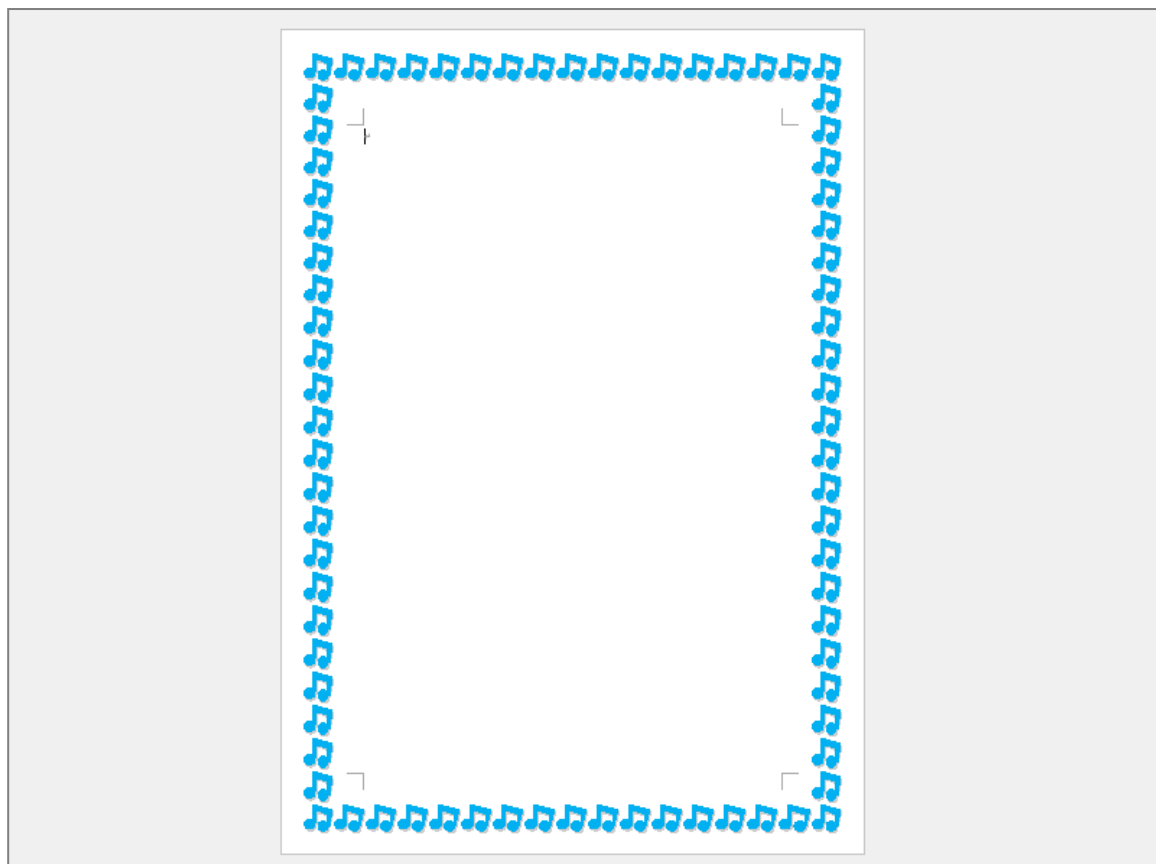
1. えがら 絵柄でページを囲みましょう かこ



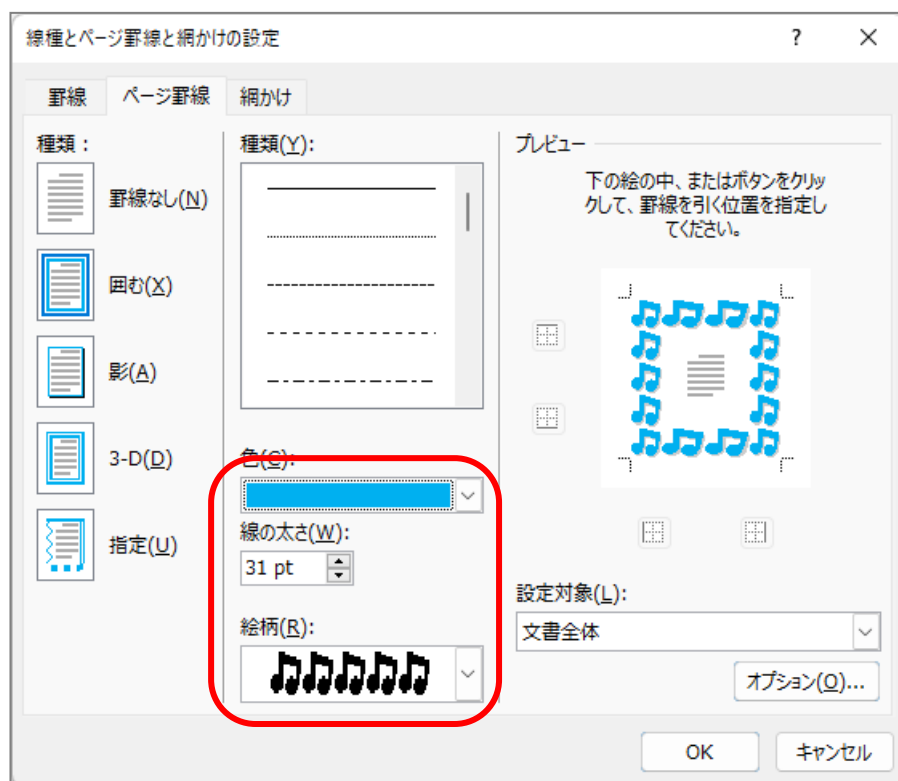


練習問題

- 図のようにページ罫線を設定しましょう。

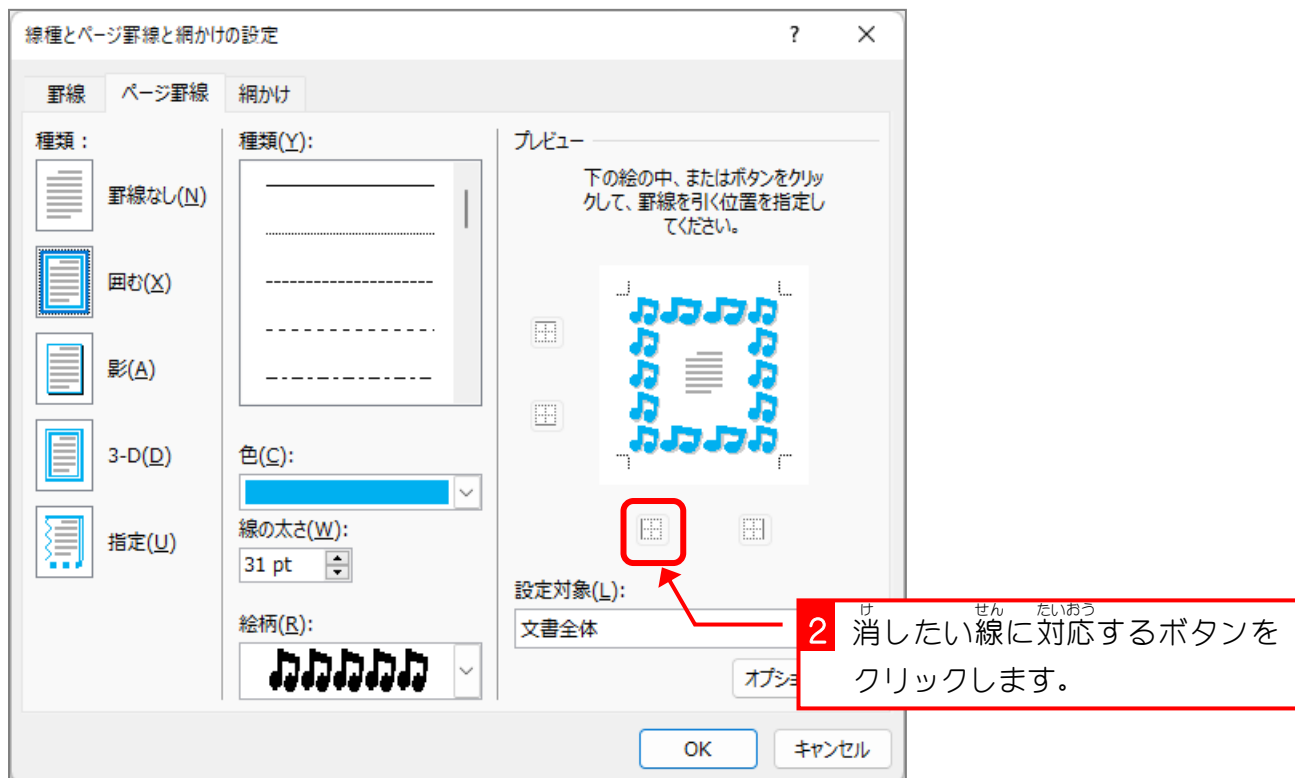


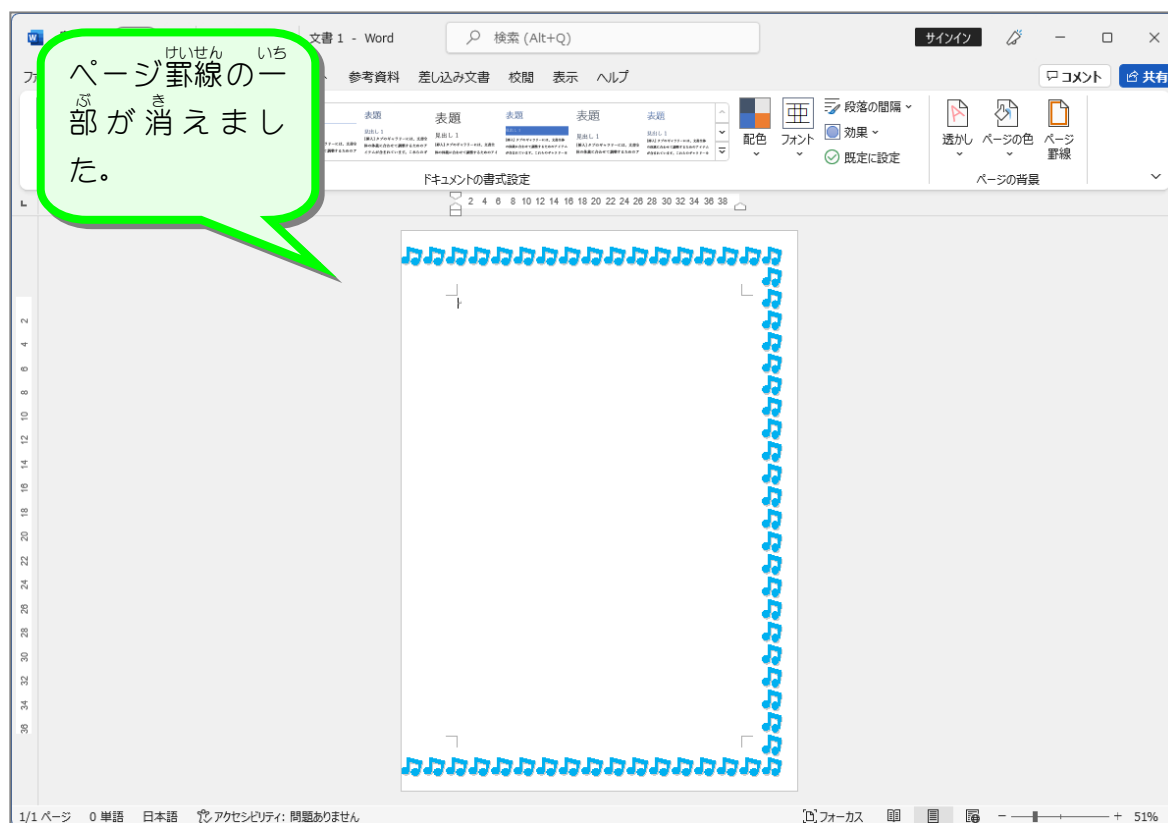
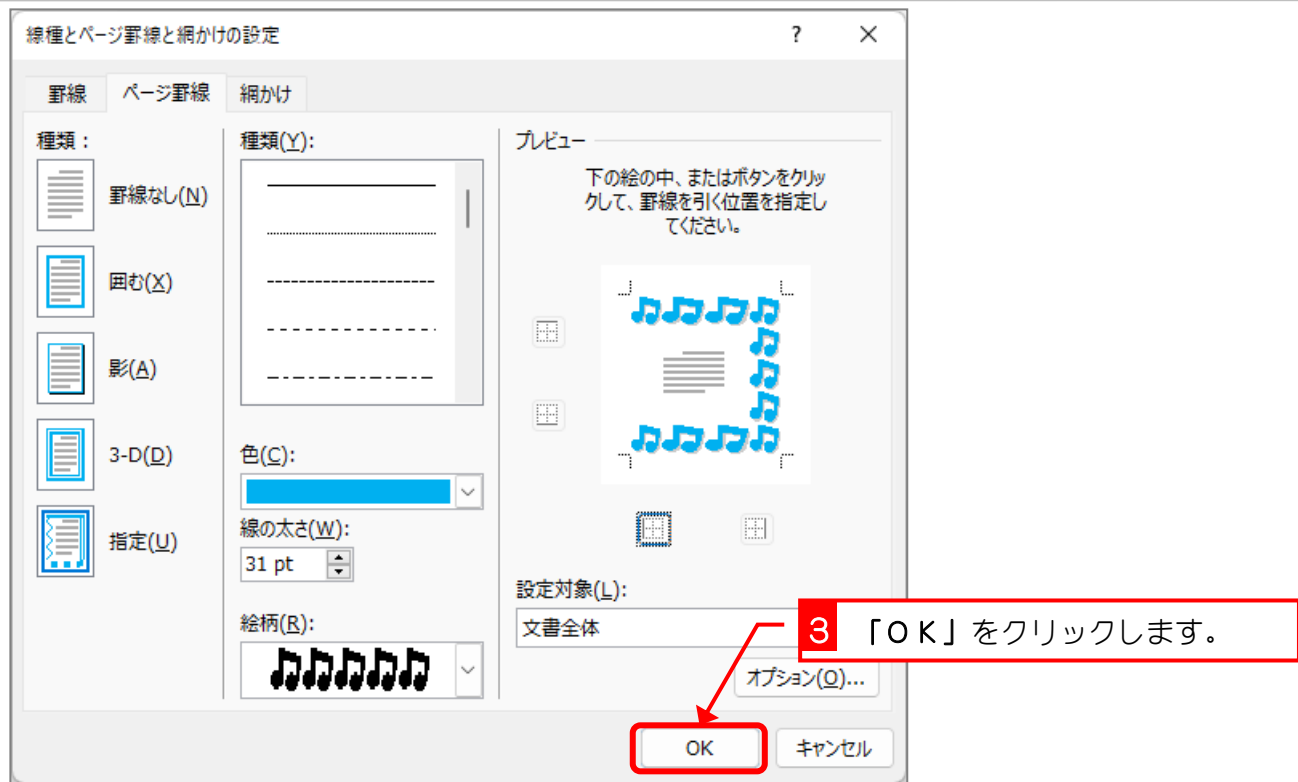
ヒント



STEP 6. 部分的にページ罫線を引く

1. 左側のページ罫線を消しましょう



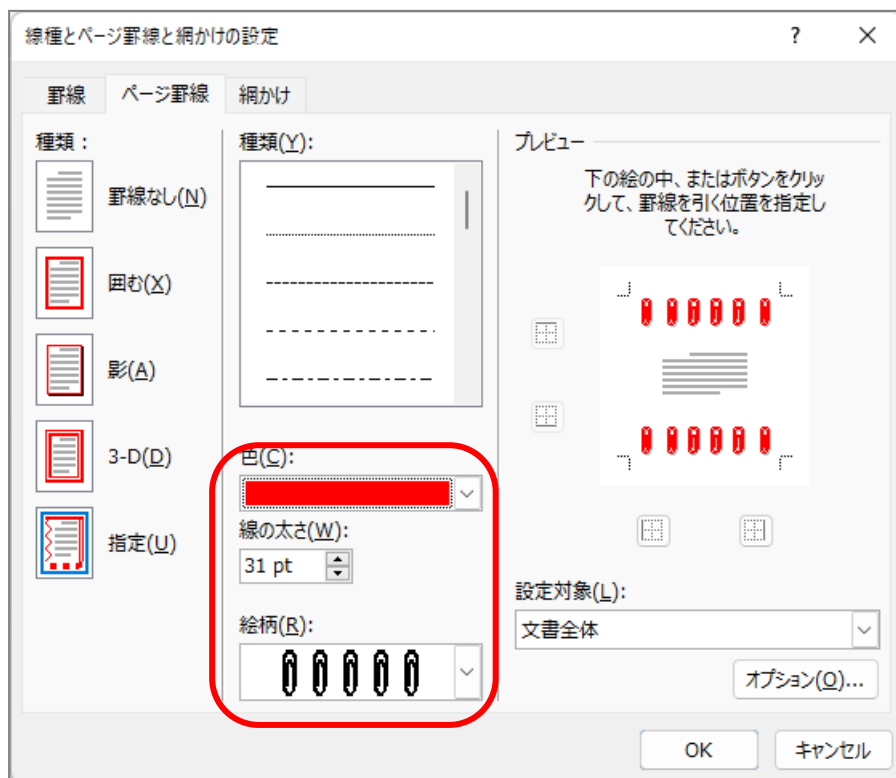


練習問題

- 図のようにページ罫線を設定しましょう。

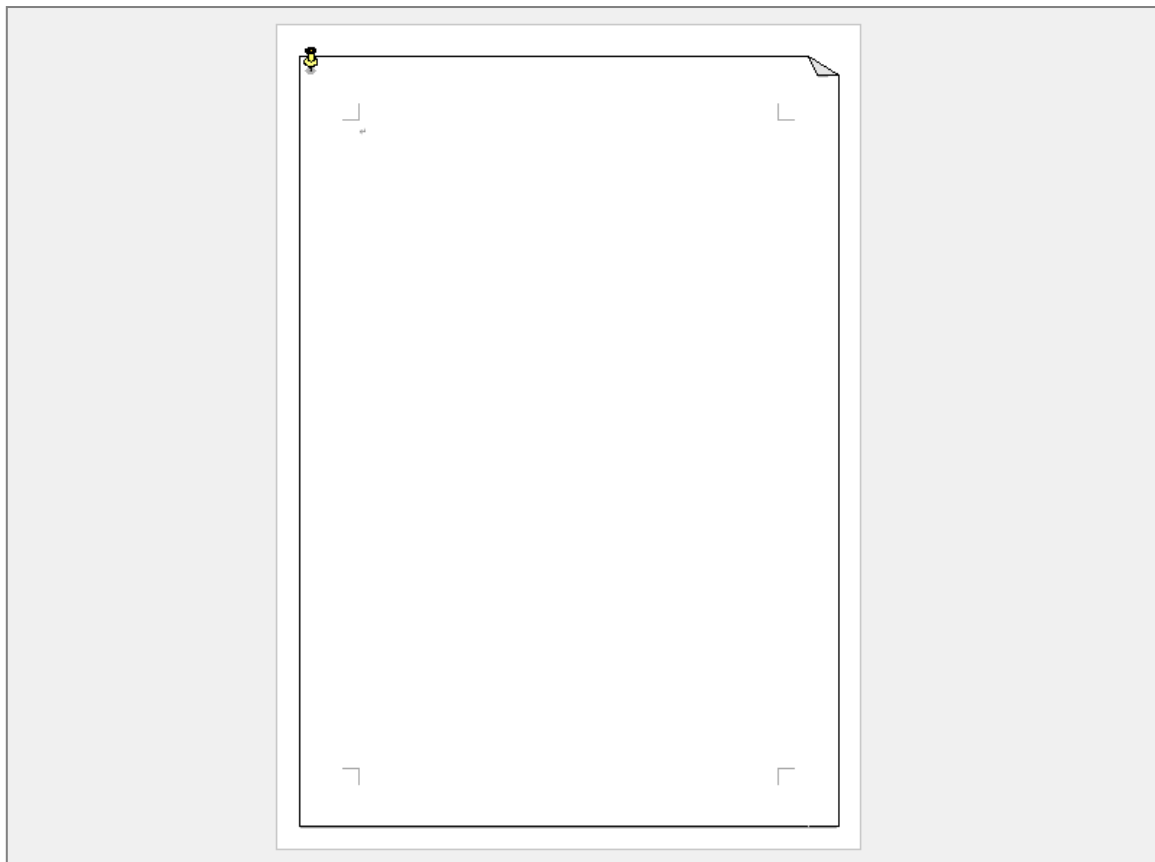


ヒント

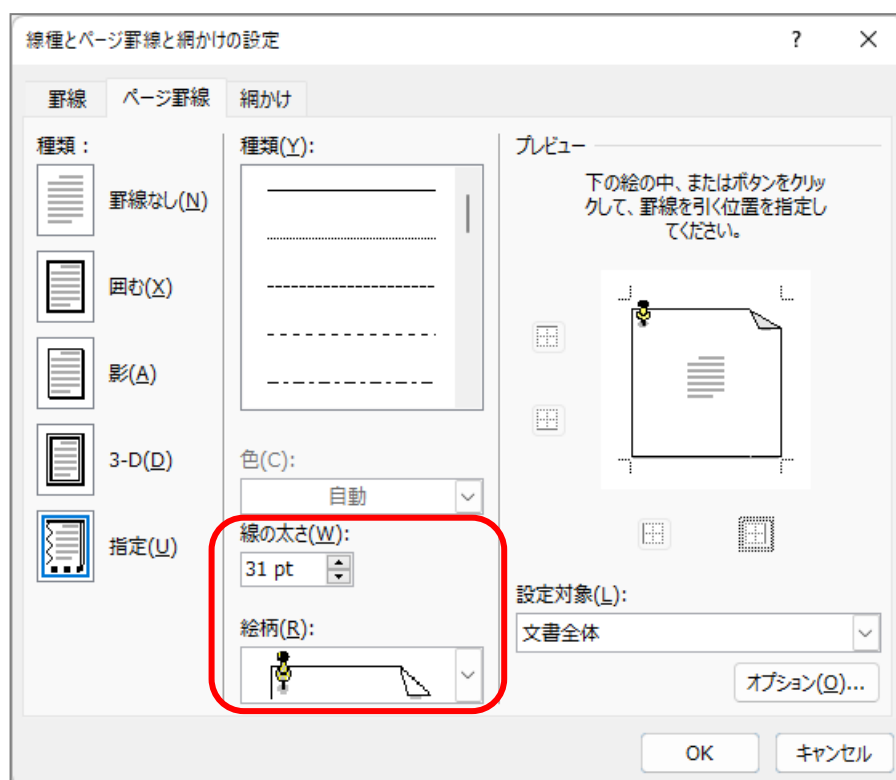


練習問題

- 図のようにページ罫線を設定しましょう。

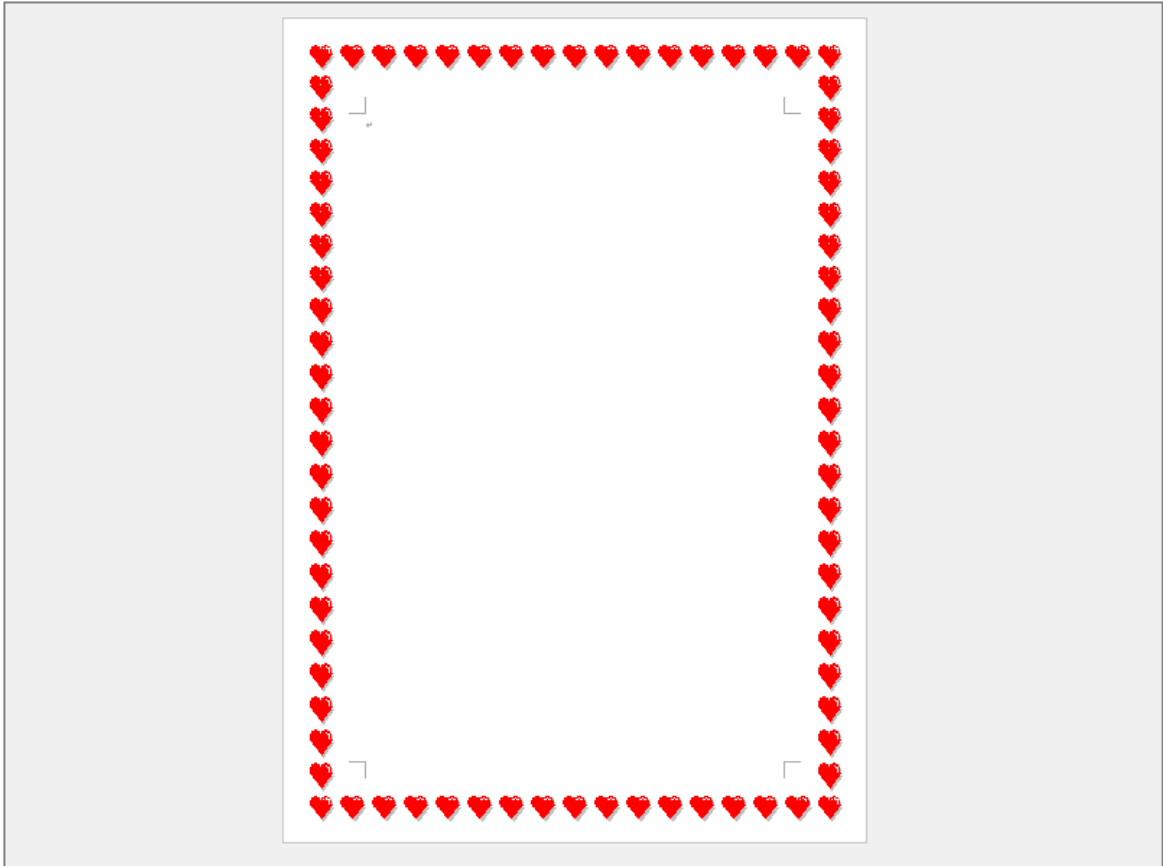


ヒント

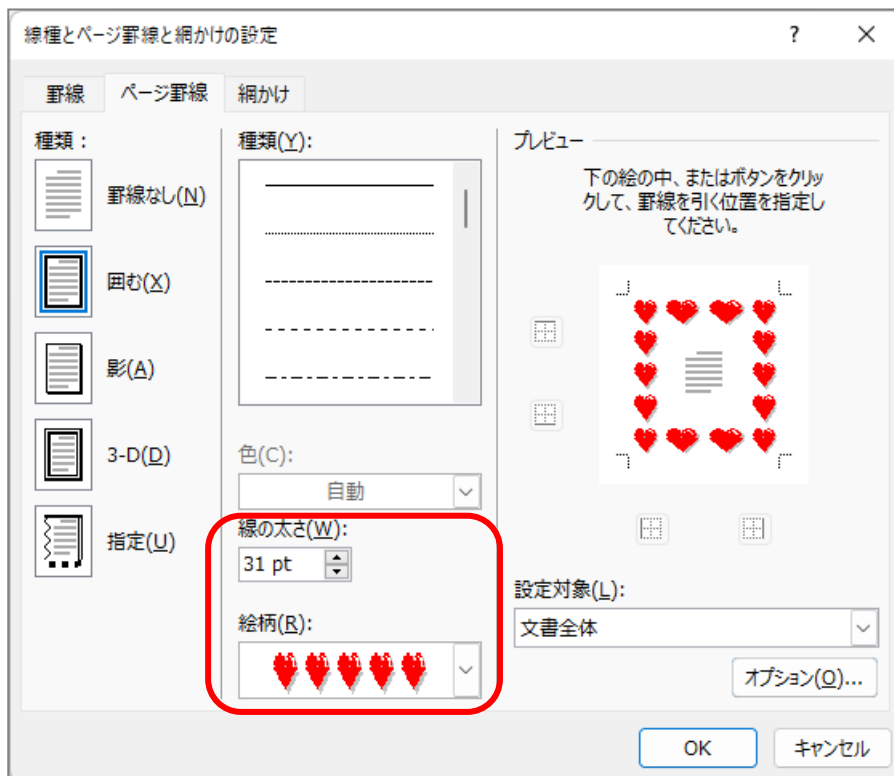


練習問題

- 図のようにページ罫線を設定しましょう。

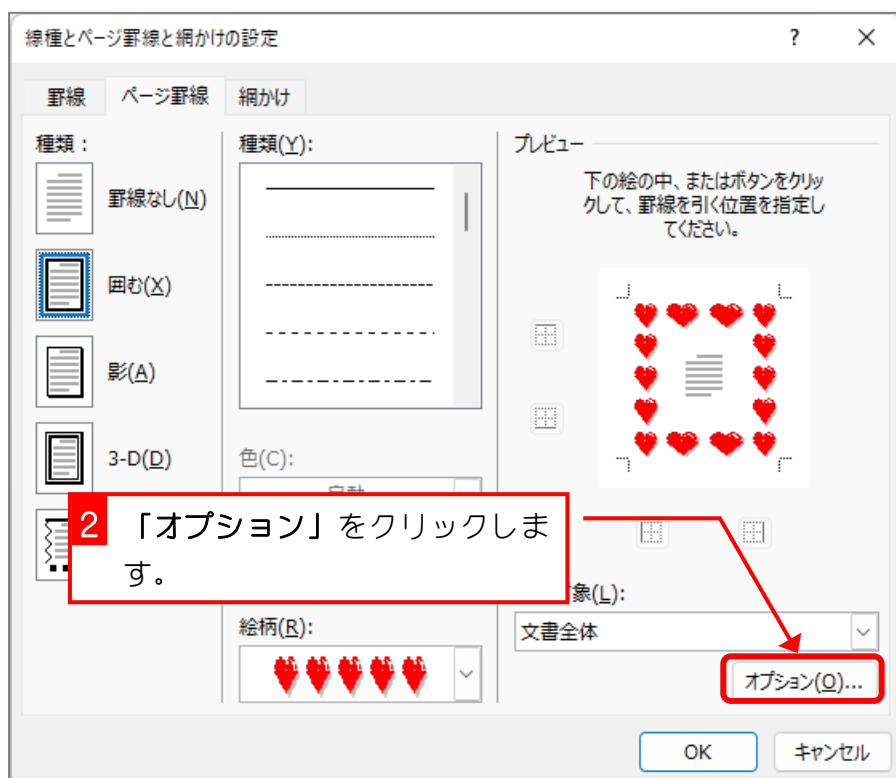


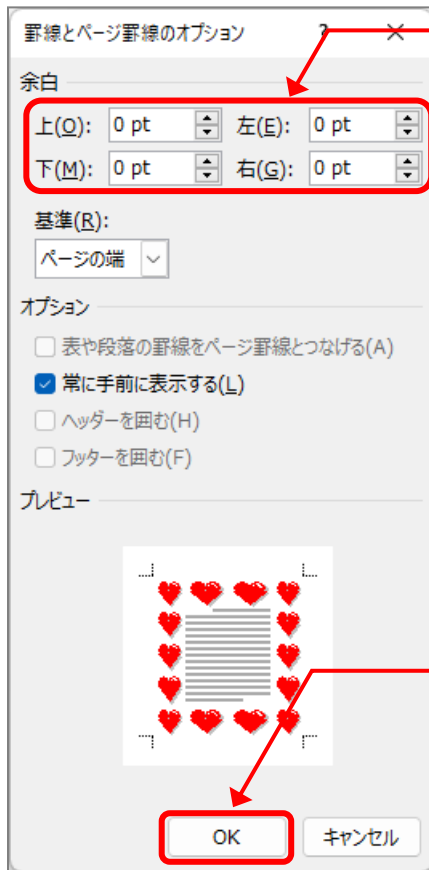
ヒント



STEP 7. ページ罫線を用紙いっぱいに広げる

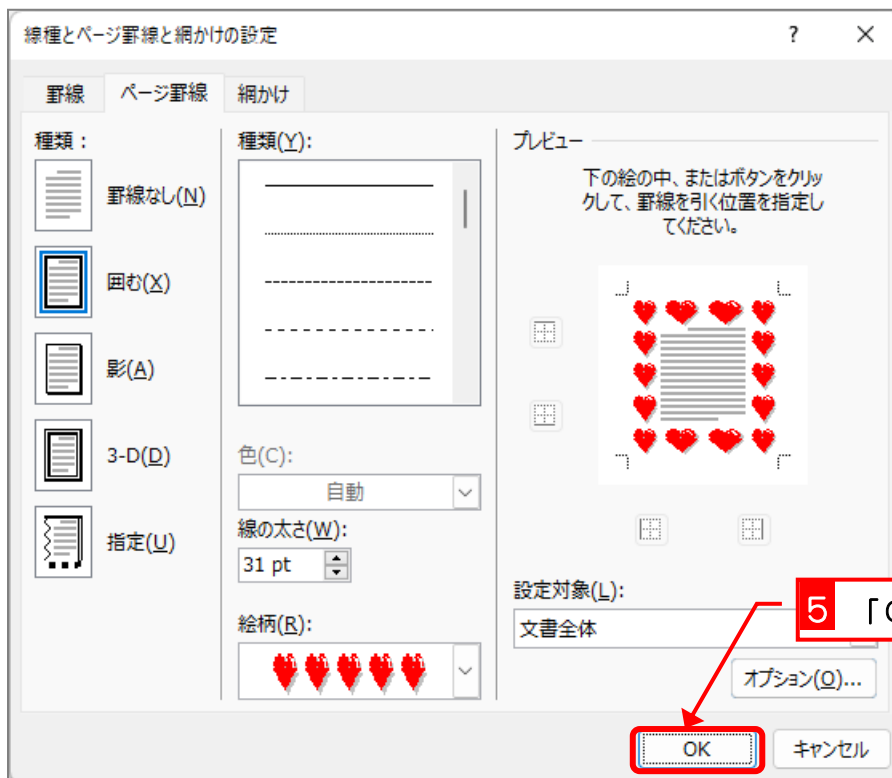
1. ページ罫線の余白を「0」にしましょう





3 「余白」をすべて「0 pt」に変更します。

4 「OK」をクリックします。



5 「OK」をクリックします。