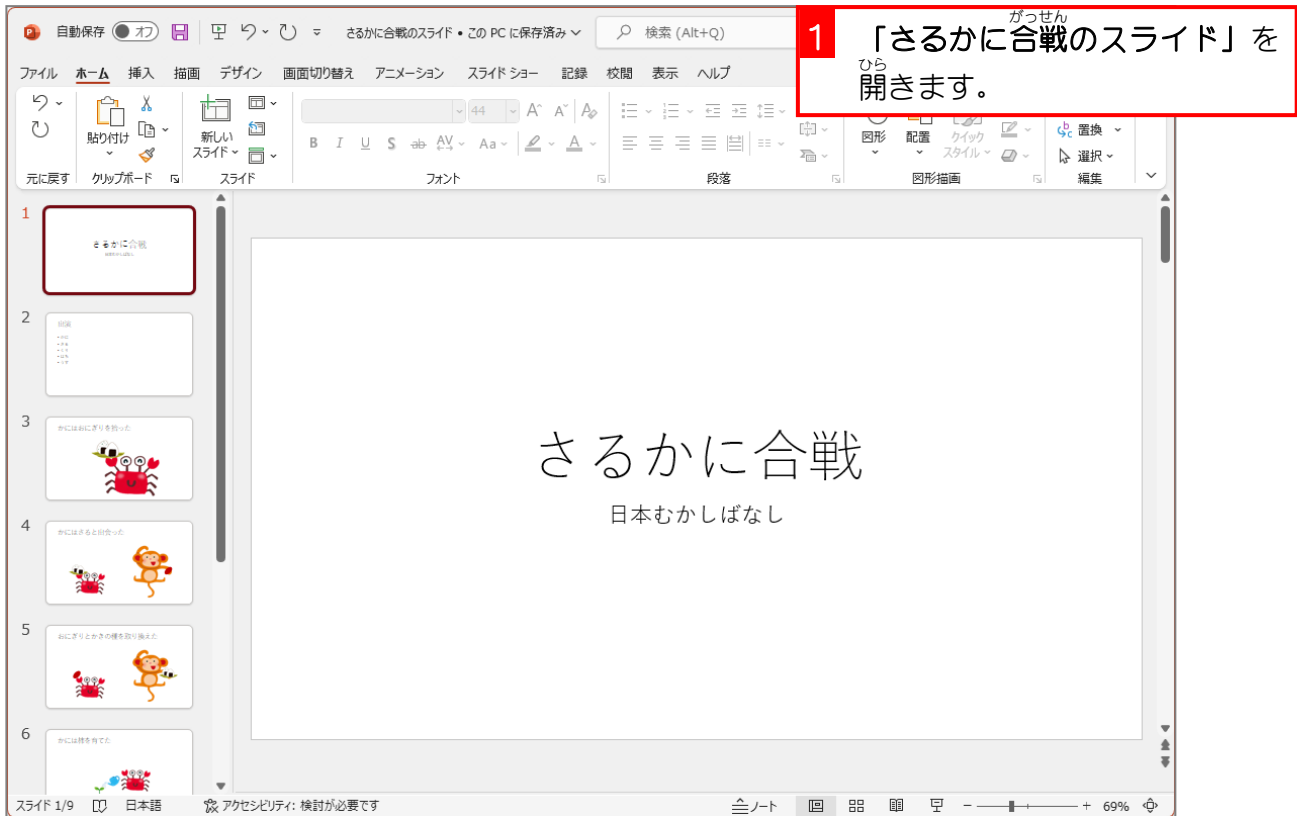


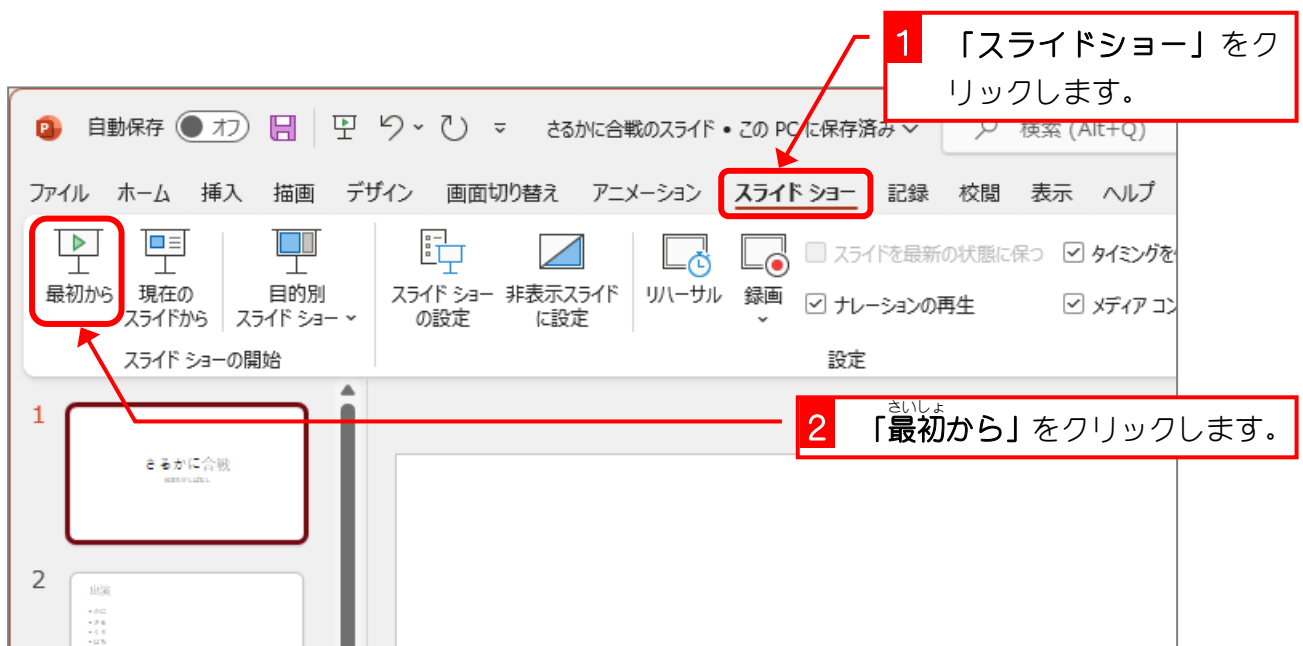
# ■第3章■ スライドショー

## STEP 1. スライドショー<sup>ひょうじ</sup>を表示する

### 1. さるかに合戦<sup>がっせん</sup>の<sup>ひら</sup>スライドを開きましょう

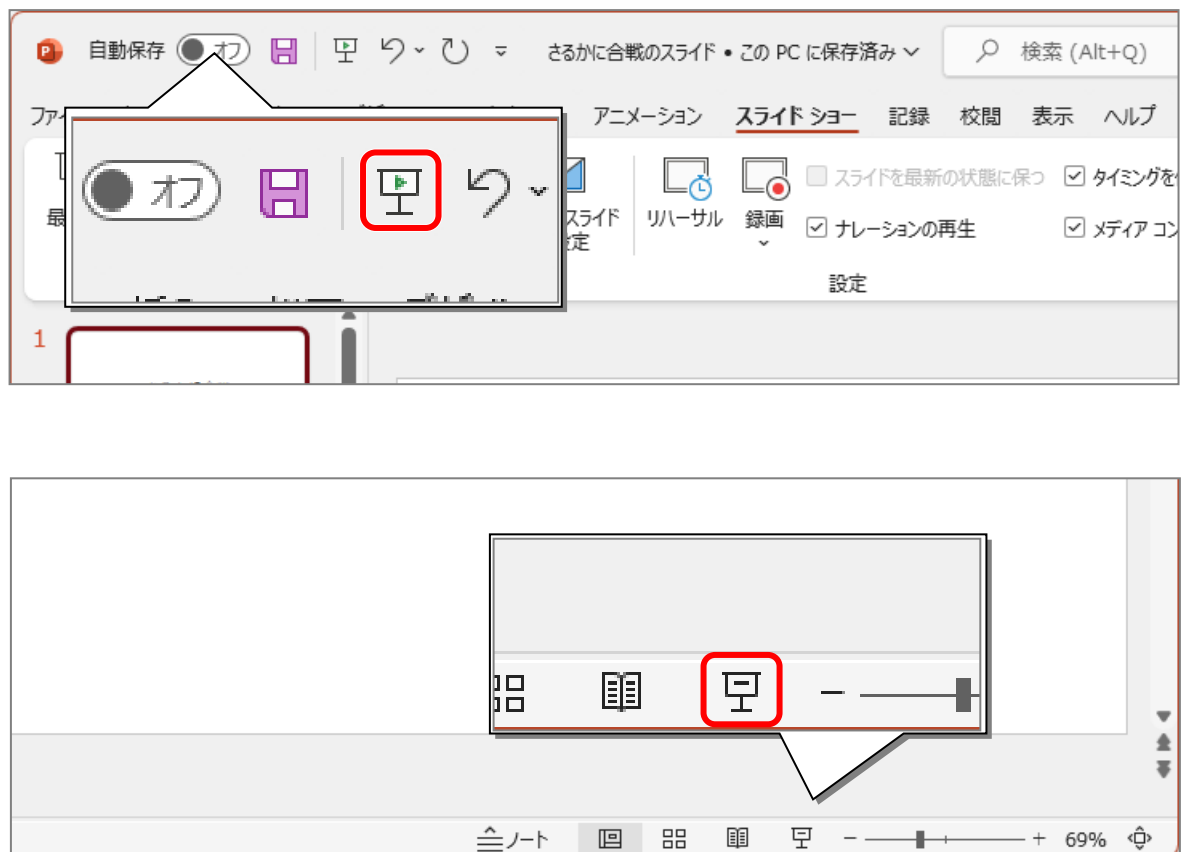


## 2. スライドショー<sup>かくにん</sup>を確認しましょう



### 参考 スライドショー<sup>ひょうじ</sup>の表示

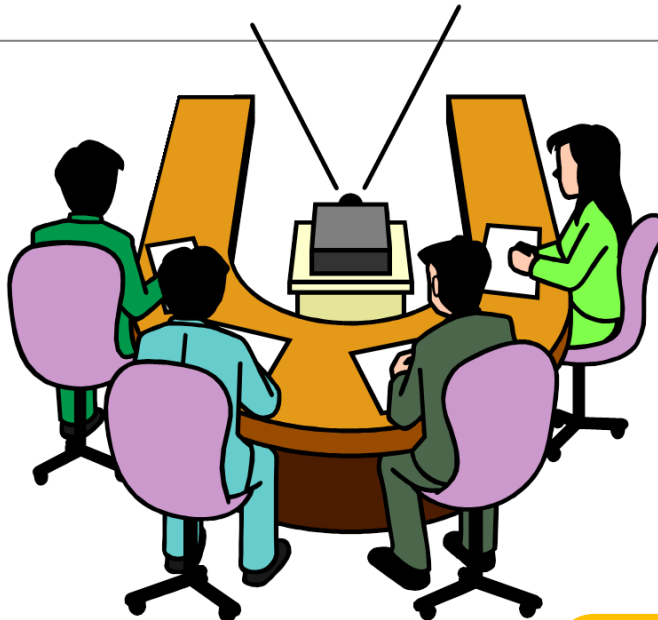
スライドショーは<sup>がいめんひだりうえ</sup>外面左上のクイックアクセスツールバーか、<sup>がめんみぎした</sup>画面右下にあるアイコンをクリックしても<sup>ひょうじ</sup>表示できます。



がめん  
画面いっぱい  
に  
スライドが表示  
ひょうじ  
されました。


# さるかに合戦

日本むかしばなし



プロジェクトーにつなげれば大  
きなスクリーンで見ることがで  
おお  
きます。

### 3. <sup>まいめ</sup>2枚目のスライドを<sup>ひょうじ</sup>表示しましょう

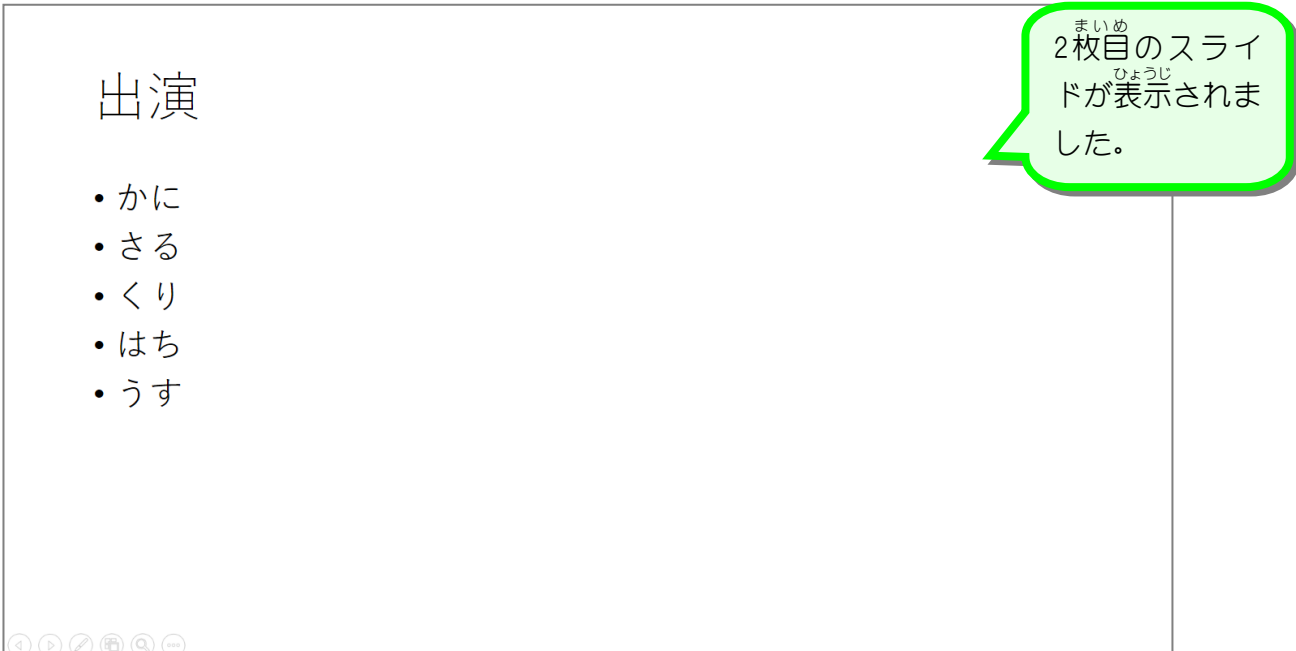


1 <sup>がめん</sup>画面をクリックします。

マウスポインタの<sup>いち</sup>位置はどこでもかまいません。

さるかに合戦  
日本むかしばなし

キーボードの「↓」キーを押して<sup>お</sup>も次のスライドを<sup>つぎ</sup>表示<sup>ひょうじ</sup>できます。そのほかにも「→」、「PageDown」「N」、「Enter」、「スペース」キーでもかまいません。



出演

- かに
- さる
- くり
- はち
- うす

<sup>まいめ</sup>2枚目のスライドが<sup>ひょうじ</sup>表示されました。

## 4. <sup>まえ</sup>前のスライドに<sup>もど</sup>戻りましょう



<sup>まいめ</sup>1枚目のスライ  
<sup>ひょうじ</sup>ドが表示されま  
した。

さるかに合戦

日本むかしばなし

そのほかにも「←」、「PageUp」  
「P」、「BackSpace」キーでもか  
まいません。

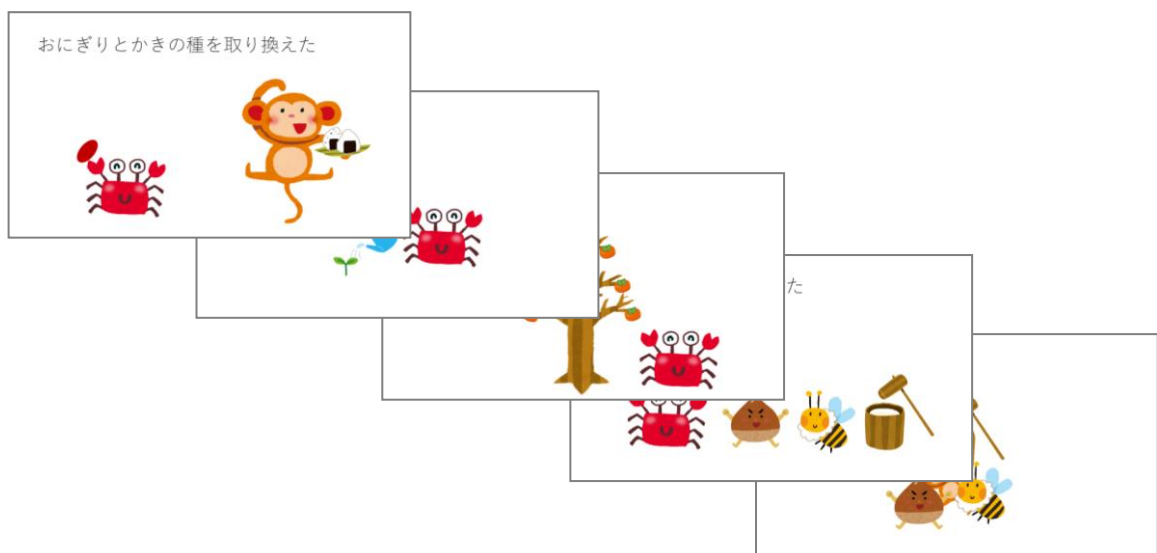
## 解説 スライドショーで使うショートカットキー

マウスのクリックでスライドが切り替わりましたが、そのほかにもスライドショーで使うショートカットキーがあります。ぜひ覚えておきましょう。

ショートカットキー	動作
「F5」	最初のスライドからスライドショーを実行する
「Shift」 + 「F5」	現在のスライドからスライドショーを実行する
「ESC」、 「-」	スライドショーを終了する
「↓」、 「→」、 「PageDown」 「N」、 「Enter」、 「スペース」	次のスライドに進む
「↑」、 「←」、 「PageUp」 「P」、 「BackSpace」	前のスライドに戻る
「Home」	最初のスライドを表示する
「End」	最後のスライドを表示する
数字を押してから「Enter」	指定した数字のスライドを表示する

## 練習問題

- いろいろなショートカットキーを使いスライドが切り替わることを確認しましょう。

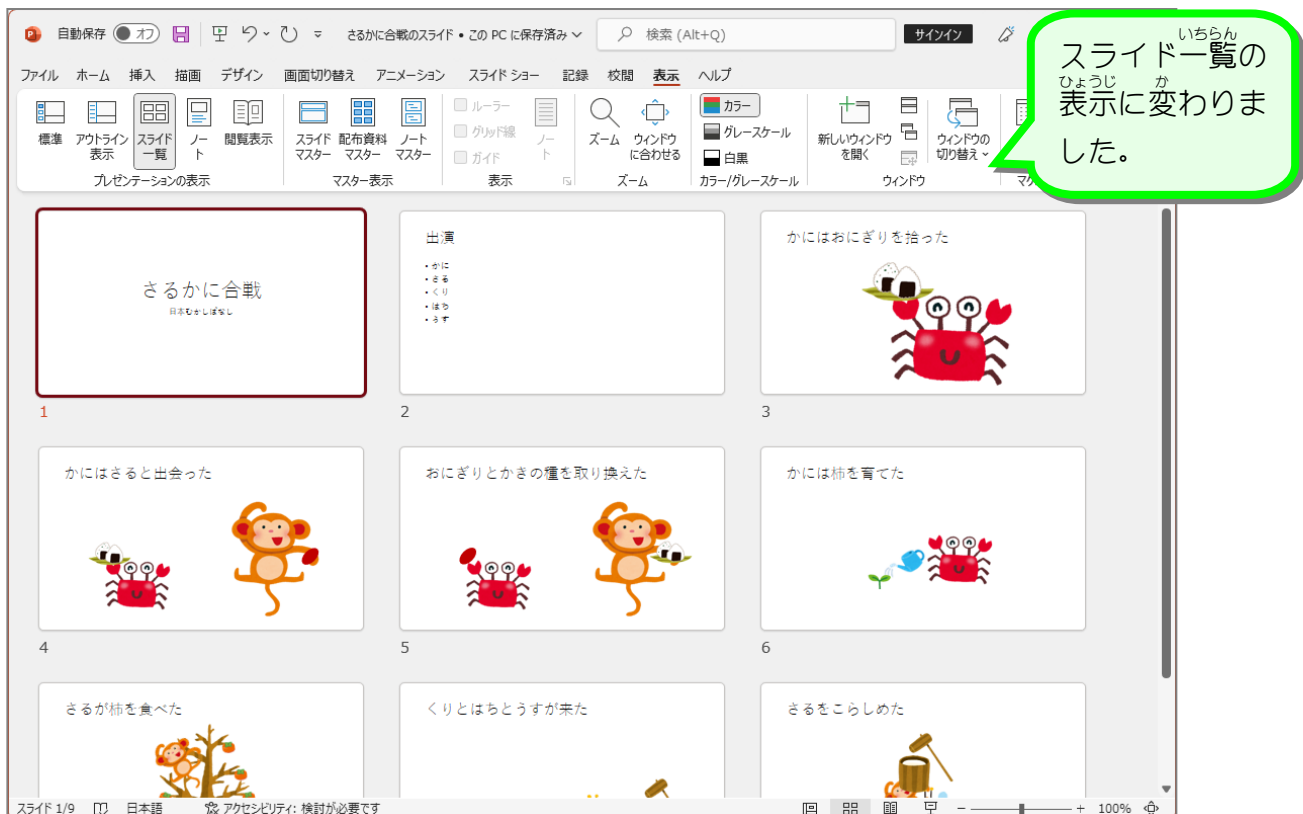
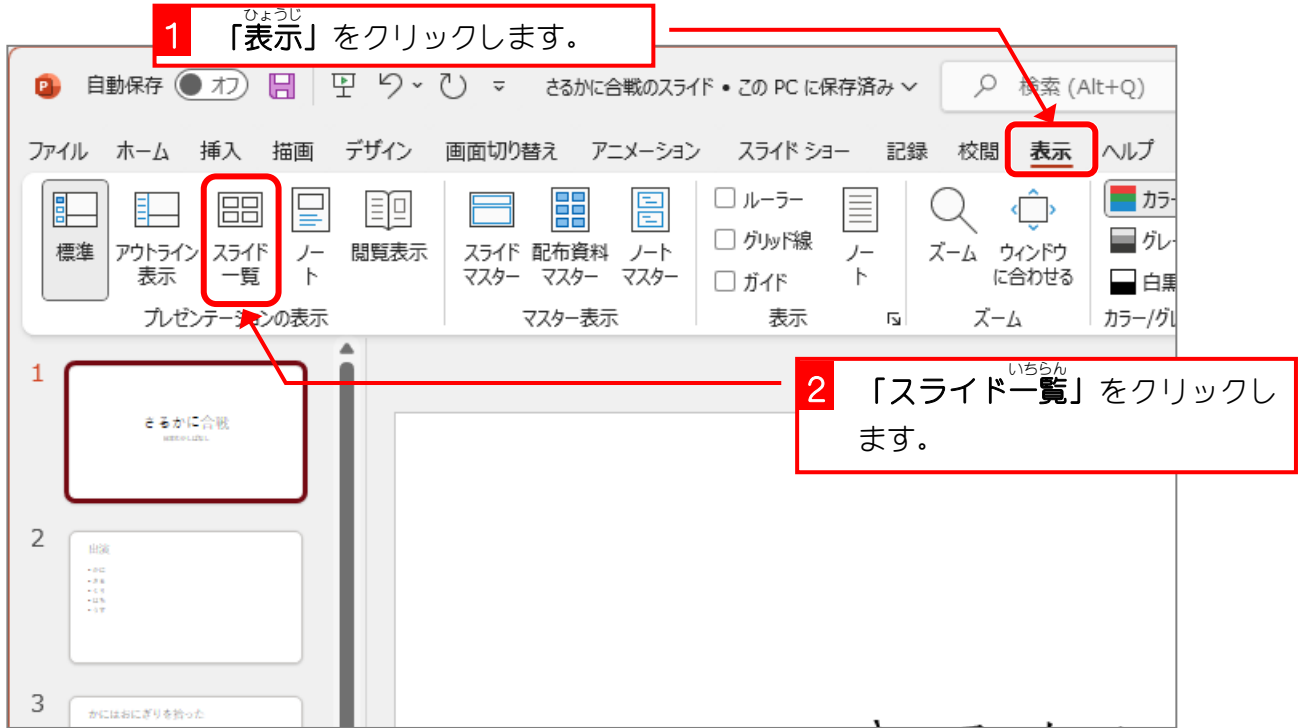


- 「ESC」 キーを押してスライドショーを終了しましょう。

# STEP 2. 表示を「スライド一覧」に変更する

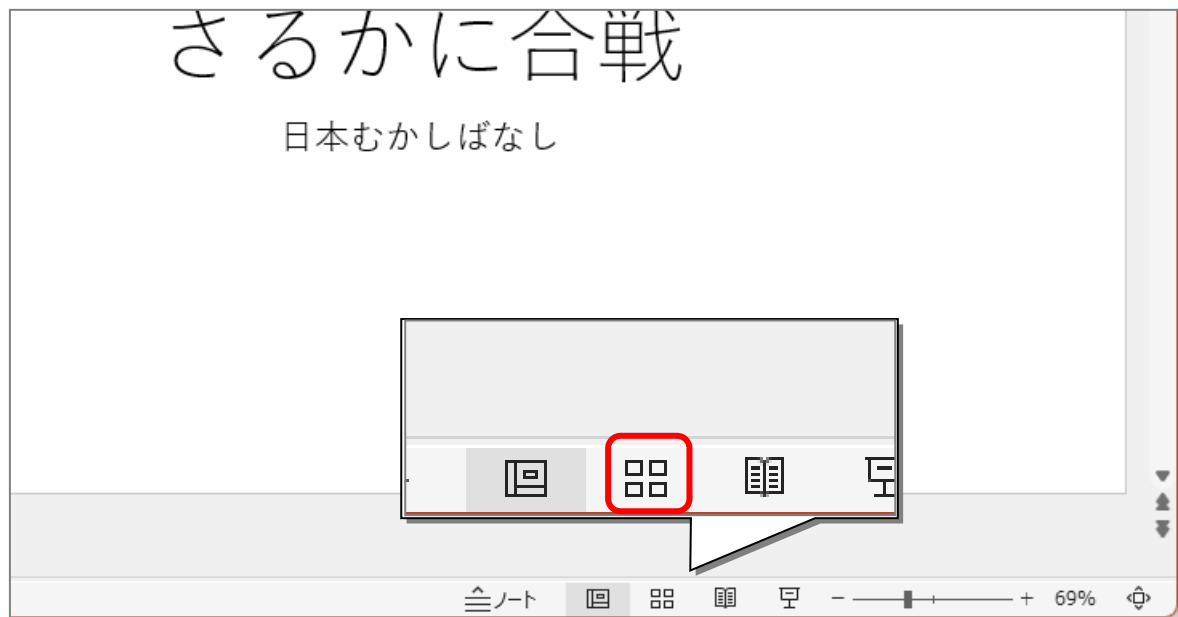
スライド全体を確認する時は表示を「スライド一覧」に変更すると便利です。

## 1. 表示を「スライド一覧」に変更しましょう



## 参考 スライダー一覧の表示

スライダー一覧は画面右下にあるアイコンをクリックしても表示できます。



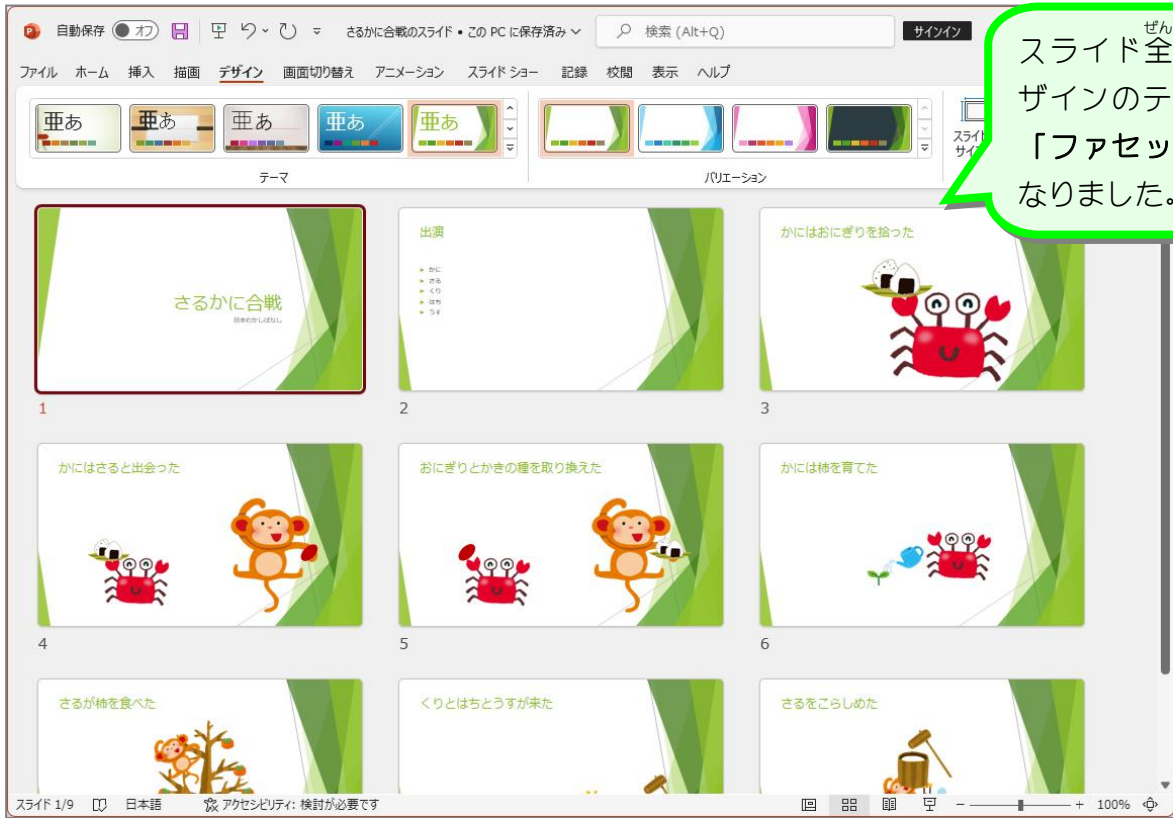


## STEP 3. スライドのテーマを変更する

スライドのテーマを変更するとスライドのデザインを簡単に  
変更することができます。さらに合戦のスライドのテーマを  
「ファセット」に変更しましょう。

### 1. テーマを「ファセット」に変えましょう





ぜんたい  
スライド全体のデザイン  
のテーマが「ファセット」  
になりました。