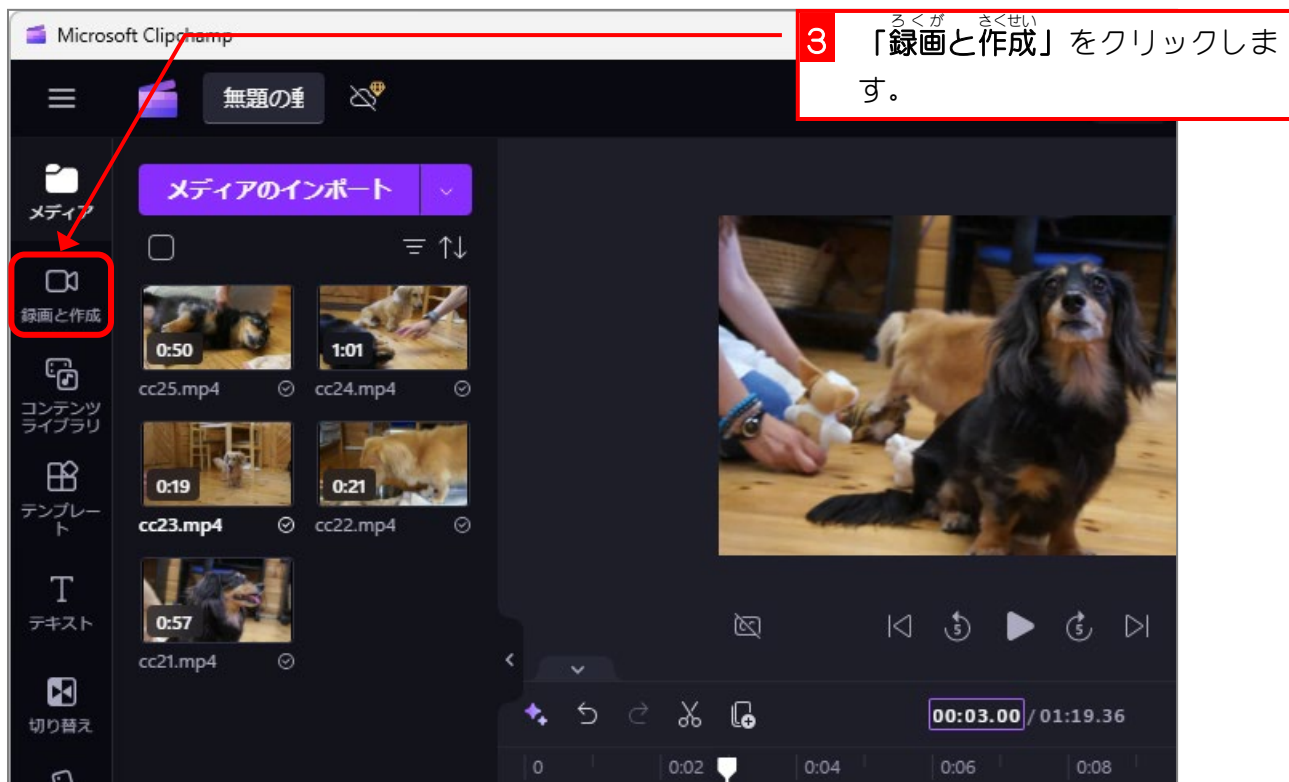
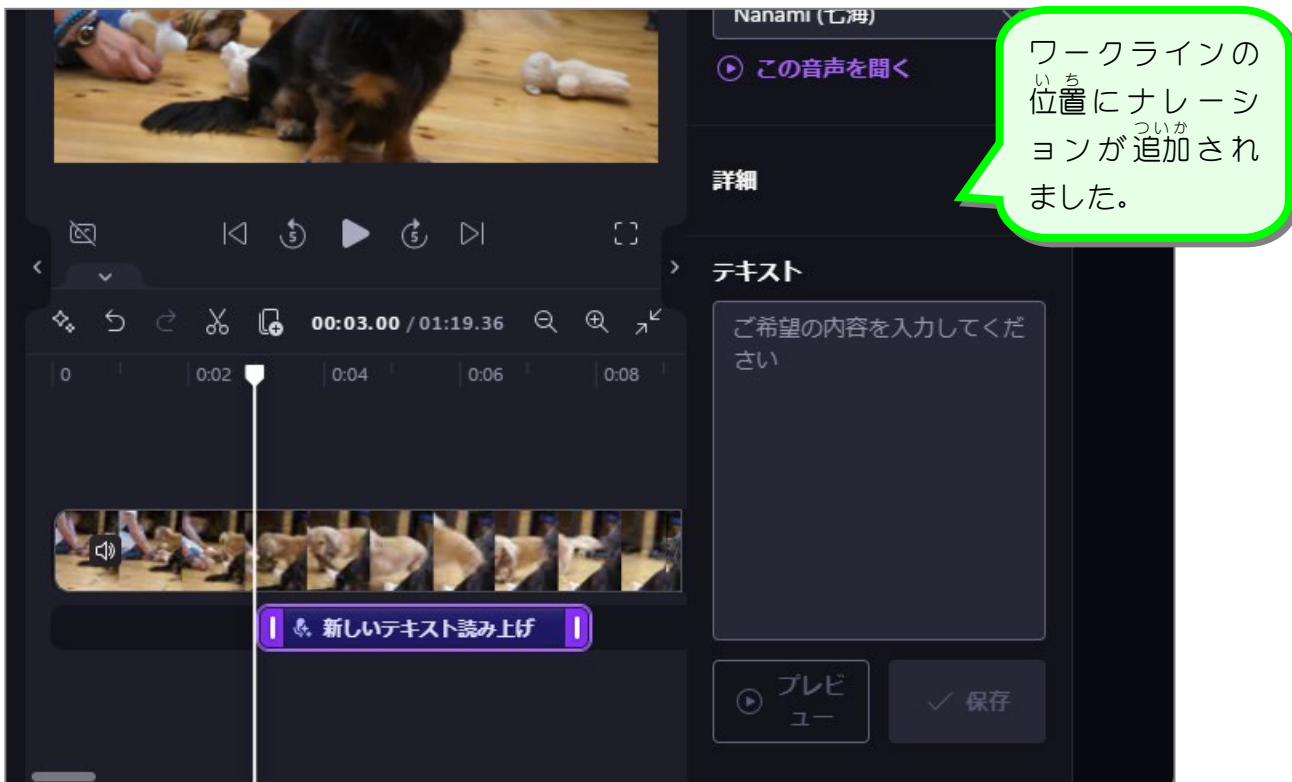
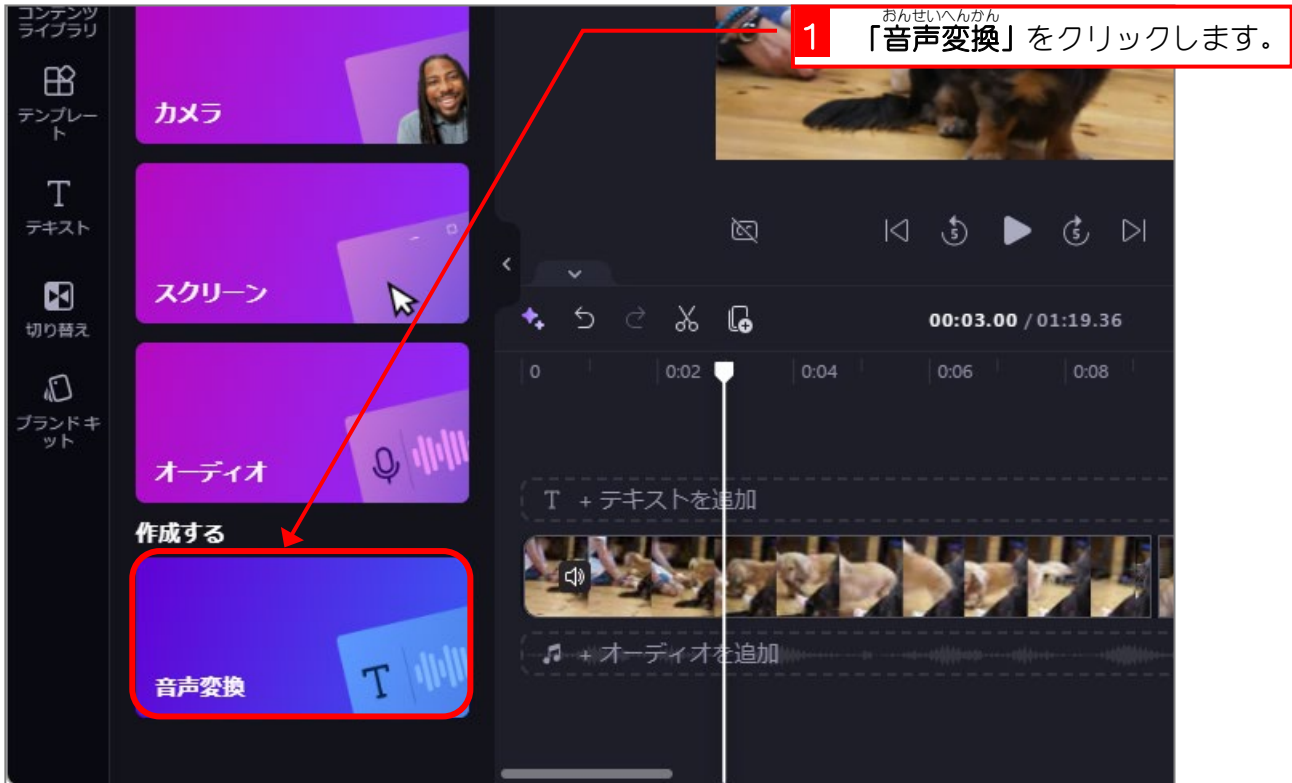


STEP 7. AIのナレーションを入れる

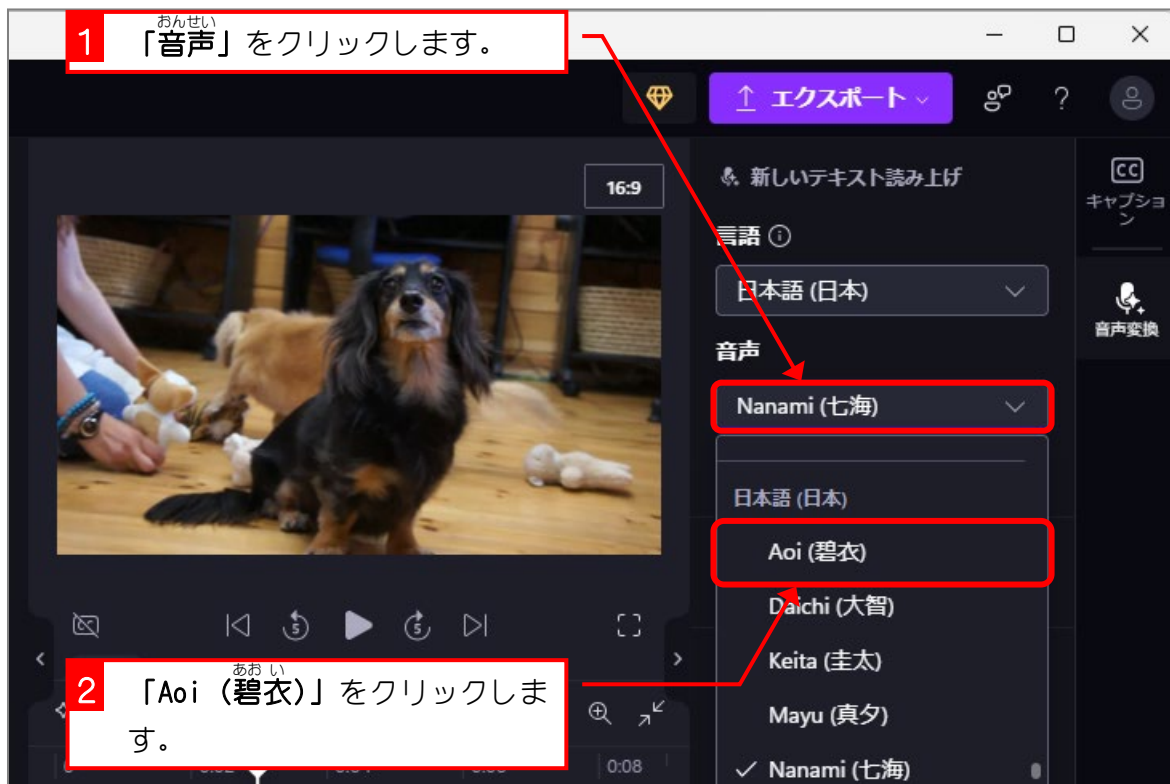
1. ナレーションを入れる場所に移動しましょう



2. ナレーションを^{そうにゅう}挿入しましょう

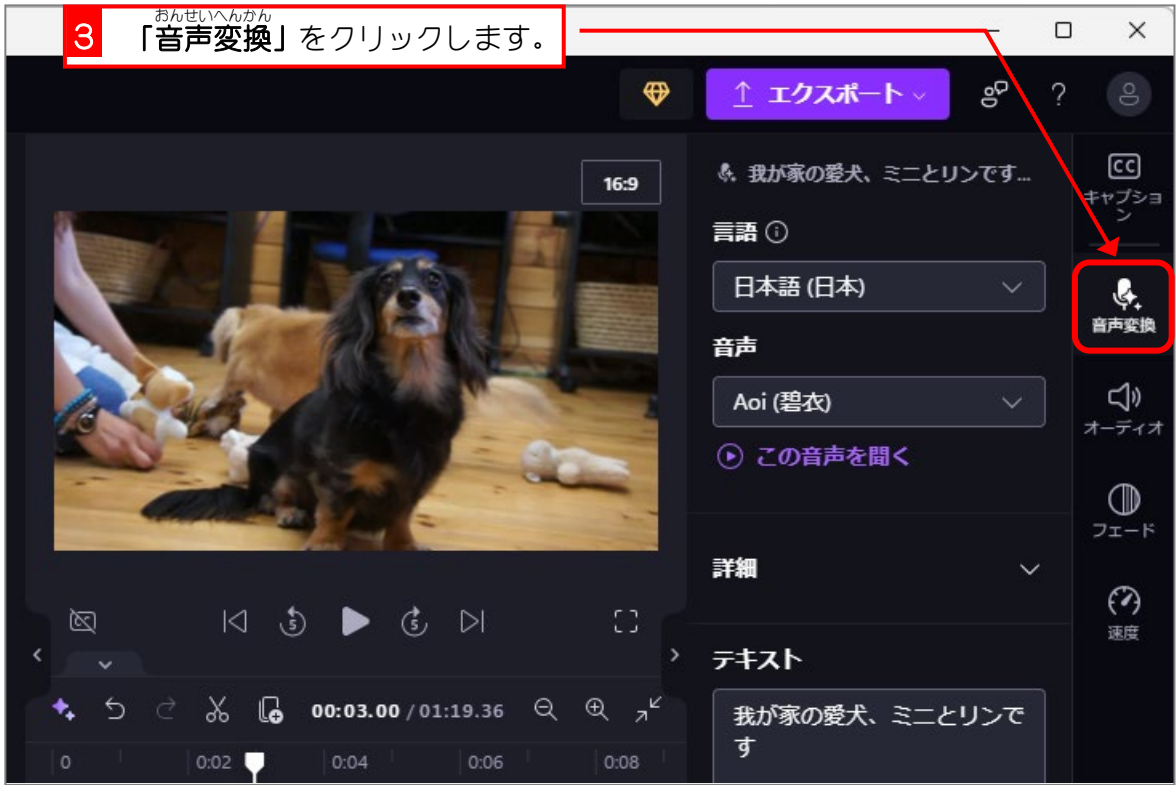


3. ナレーションの^{こえ}声^{へんこう}を変更しましょう

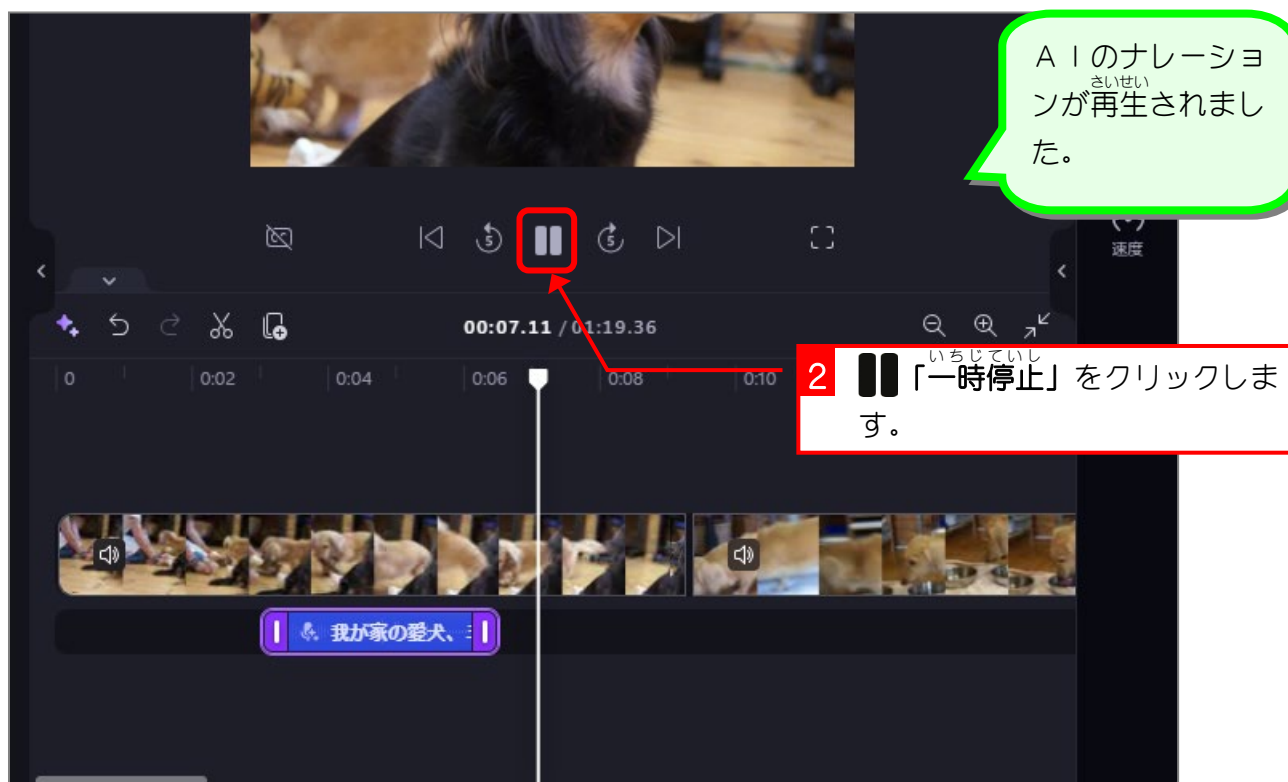
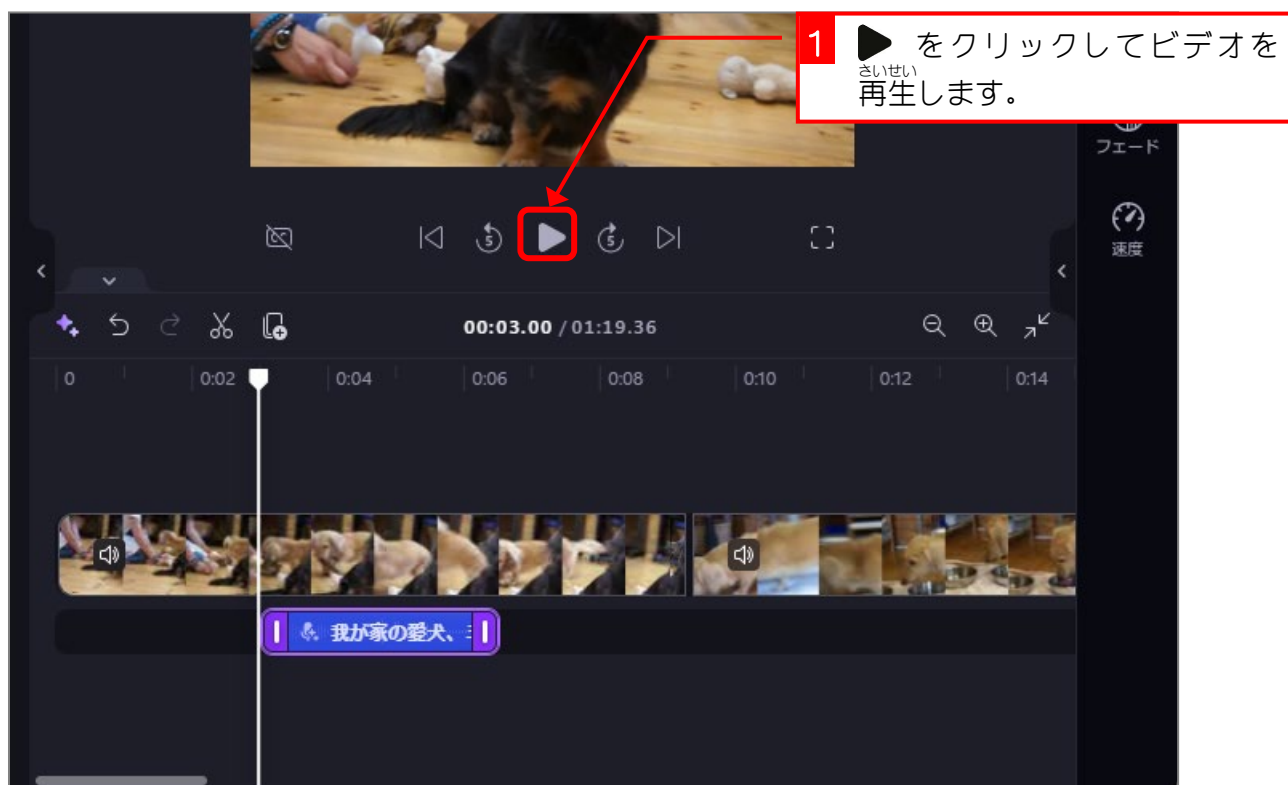


4. ^{よあ}読み上げるテキストを^{にゅうりよく}入力しましょう



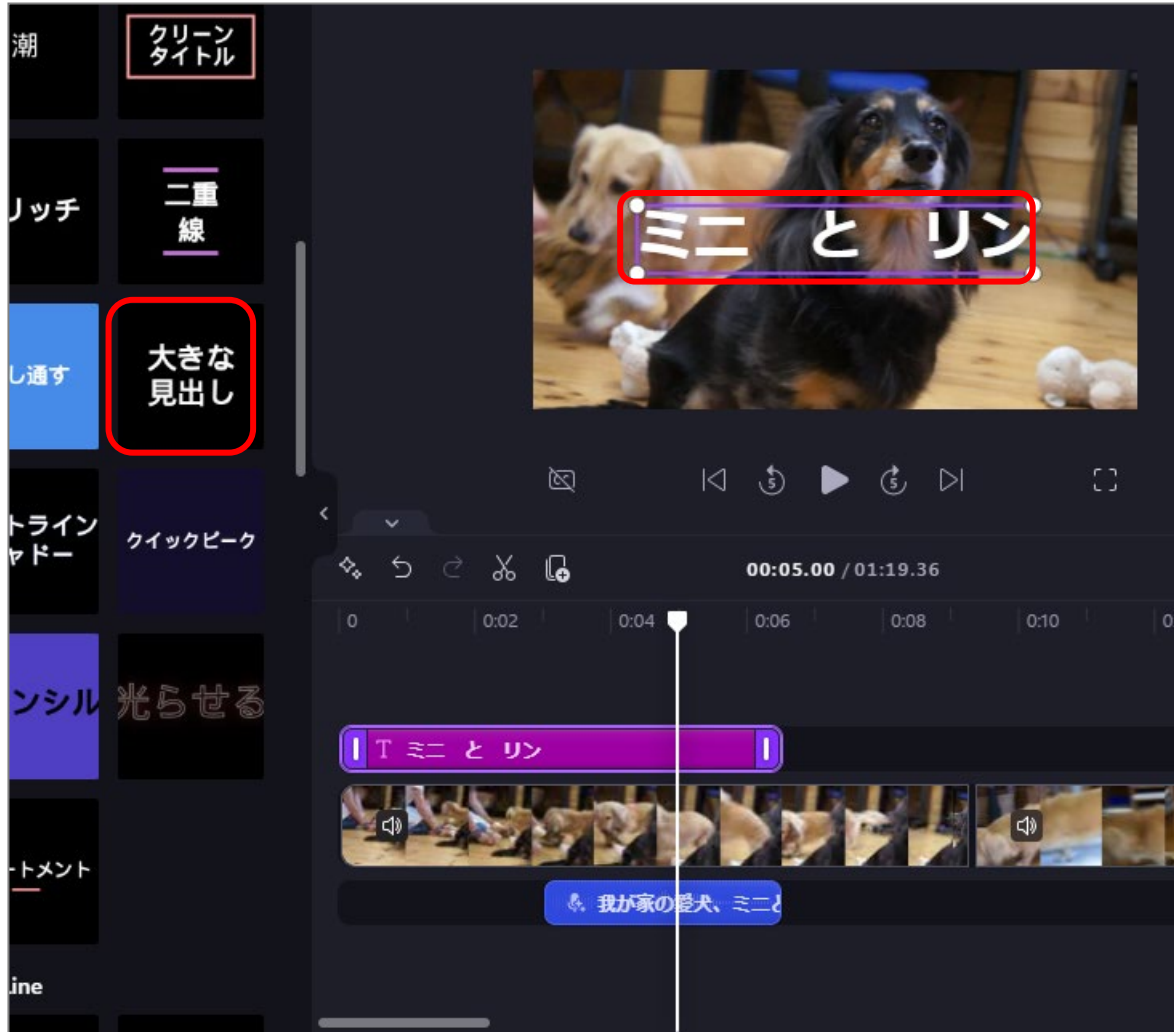


5. ^{さいせい}再生して^{かくにん}確認しましょう



練習問題

- 動画の先頭にタイトルを挿入しましょう。
 - スタイル：大きな見出し
 - 入力文字：「ミニ と リン」
 - タイトルの表示時間をナレーションの終わるタイミングまで伸ばしましょう。



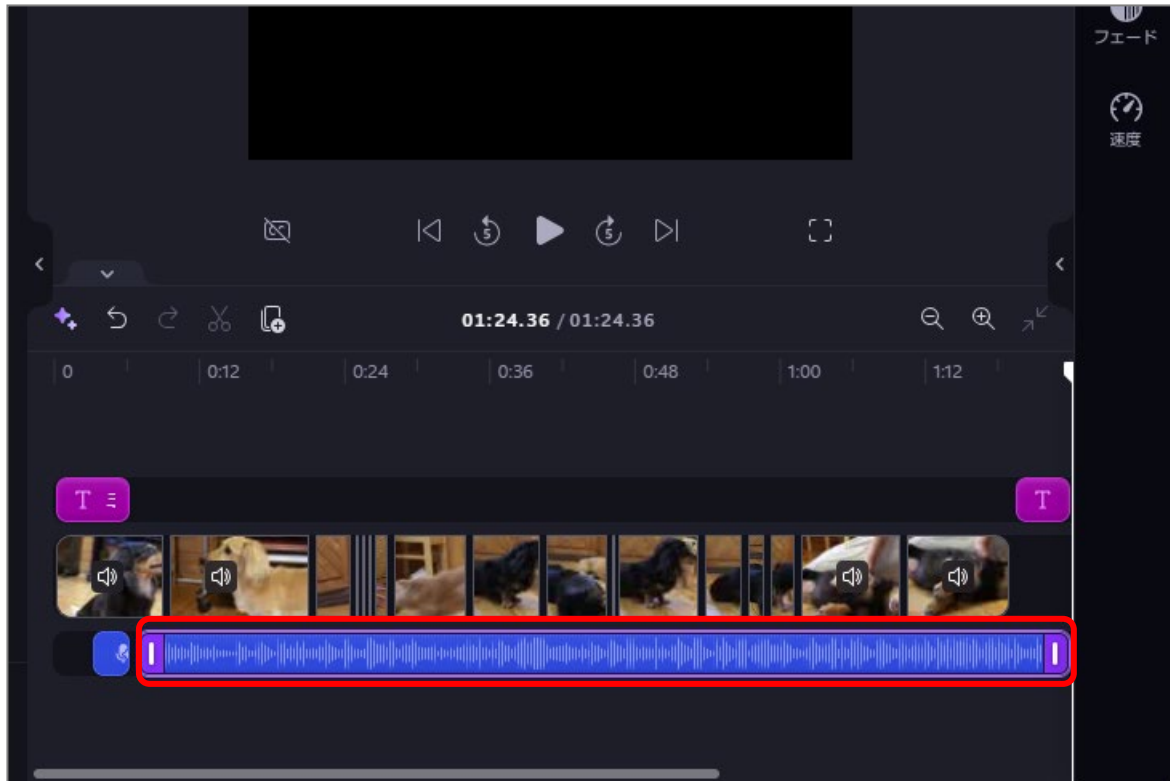
練習問題

- ^{どうが}動画の^{さいご}最後にクレジットロールを^{ついか}追加しましょう。
 - ^{にゅうりよくもじ}入力文字:「主演
ミニ
リン」



練習問題

- USB メモリにある「cc31 Sleep Away」をナレーションの後に挿入しましょう。
 ● 音楽の長さをクレジットロールの終了に合わせましょう。
 ● フェードアウトを「2秒」にしましょう。



- 動画のタイトルを「ミニとリン」にしましょう。

